



<b>Statiny</b>	Daugiabutis gyvenamas namas su prekybinėmis patalpomis
<b>Sklypo unikalus Nr.</b>	0101-0056-0017
<b>Adresas</b>	Švitrigailos g. 2, Vilnius
<b>Projekto Nr.</b>	GR-GDR-14\01\03-228-PP-BD
<b>Statytojas/Užsakovas</b>	UAB „GIEDRA“
<b>Statinio kategorija</b>	Ypatingas statinys
<b>Statybos rūšis</b>	Nauja statyba
<b>Dalis</b>	<b>BD</b>
<b>Tomas</b>	I
<b>Projektavimo stadija</b>	PP
<b>Laida</b>	1
<b>APF „GRAFO“</b>	Atestato Nr.3132
<b>Įmonės vadovas</b>	Raimondas Pilkauskas
<b>Projekto vadovas</b>	Raimondas Pilkauskas Atestato Nr. A708

2016

## BYLOS SUDĖTIS

Eil. Nr.	Dokumento pavadinimas	Lapų skaičius	Lapo Nr.
0.	Antraštinis lapas		
1.	Turinys	1	2
2.	Aiškinamasis raštas	6	3-8
3.	Bendrieji statinio rodikliai	1	9
4.	Situacijos schema	1	10
5.	Sklypo planas	1	11
6.	-2 aukšto planas	1	12
7.	-1 aukšto planas	1	13
8.	1 aukšto planas	1	14
9.	Tipinio aukšto planas	1	15
10.	5 aukšto planas	1	16
11.	6 aukšto planas	1	17
12.	Pjūviai A-A, B-B	2	18-19
13.	Fasadai	3	20-22
14.	Gatvių išklotinės	2	23-24
15.	Vizualizacija	2	25-26

# AIŠKINAMASIS RAŠTAS

## 1. Bendrieji duomenys

Daugiabutis gyvenamas namas su prekybinėmis patalpomis projektuojamas pagal:

- Vilniaus m. Savivaldybės tarybos 2004.06.29 [įsakymas Nr. 30-1082] patvirtintą sklypo Švitrigailos gt.2 (kadastro Nr. 0101/0056:17) detalų planą; REG. NR. 1432
- Su užsakovu suderintais projektiniais pasiūlymais.
- Užsakovo patvirtintą projektavimo užduotį.

Pagal detalų planą sklypo paskirtis: gyvenamoji daugiaaukštė [G3].

Nustatyti statybos reglamentai:

- Sklype [pagal detalų planą] užstatymas numatytas;
- Pastato aukštingumas- 7 aukštai, statinio aukštis iki karnizo 21,0 m. [abs. Alt. 160,0m], statinio aukštis nuo planuojamo žemės paviršiaus 24,5 m, statinio aukščio absoliuti altitudė 163,50 m/
- Sklypo užstatymo procentais- 80%;
- Užstatymo intensyvumas- 2,9;
- Automobilių parkavimas- dviejų aukštų požeminiame parkingas ir I aukšte.

## 2. Genplano sprendiniai

### ESAMA BŪKLĖ

Nagrinėjamas sklypas- pietrytinis J. Basanavičiaus ir Švitrigailos g. sankryžos kampas, ribojamas iš rytų pokarinės statybos 6-7 dešimtmečio, 4a su iškeltu cokoliu, gyvenamojo namo ugniasienės. Pietuose sklypą riboja akligatvis, įvažiavimas į kvartalo gilumą iš Švitrigailos gatvės. Pietinėje pusėje auga krūmai ir vienas kreivas lapuotis. Sklypo reljefas lygus, absoliutinės altitudės svyruoja nuo 137,70 iki 138,60. Bendras planuojamos teritorijos plotas 1028 m<sup>2</sup>.

### GENPLANO SPRENDINIAI

Sklypo užstatymas formuojamas kaip kampinis statinys, tarp dviejų pagrindinių miesto gatvių [J. Basanavičiaus ir Švitrigailos gatvių], remiantis Naujamiesčiui būdingais perimetrinio užstatymo principais. Pastatas blokuojamas prie esamo namo Basanavičiaus g. ugniasienės. Sklypo ribos ir užstatymo linija prie Basanavičiaus ir Švitrigailos gatvių sutampa su šių gatvių raudonomis linijomis. Po sklypu projektuojamas dviejų aukštų požeminis parkingas, į kurį įvažiavimas planuojamas iš pietinėje sklypo dalyje esančio akligatvio. Gyventojų patekimas į pastatą planuojamas iš kiemo pusės, į pirmo aukšto komercines patalpas- įėjimai iš gatvės [Švitrigailos g.].

Naujas pastatas statomas siekiant pratęsti ir vystyti tradicinius teritorijos sklypų formavimo, erdvinės struktūros bei užstatymo principus (perimetrinis užstatymas gatvių sankryžoje būdingas kampinis užstatymas). Siūlomi 21m. iki karnizo. Užstatymas yra nutolęs nuo senamiesčio, todėl panoramose nekonkuruos su istorinėmis vertikalėmis.

Pastatas sklype įkomponuojamas paliekant apvažiavimą aplink pastatą gaisro gesinimo ir kitos paskirties automobiliams.

Vaikų žaidimo aikštelės, senyvo amžiaus žmonių poilsio zonos ir minimalios sporto aikštelės numatomos žemės sklype. Gyventojų automobiliai parkuojami požeminėje automobilių stovėjimo aikštelėje po sklypu, įvažiavimas į ją numatomas automobiliu liftu, suprojektuotu pirmo aukšto pietinėje pastato dalyje prie esamo įvažiavimo iš Švitrigailos g. Dalis automobilių statomi gyvenamo namo pirmame aukšte. Sklypo teritorija išplanuojama, sutvarkoma, prie Švitrigailos gatvės numatomas šaligatvis ir įvažiavimai į sklypą. Kiemas išgrindžiamas betoninėmis trinkelėmis.

## 3. Architektūriniai sprendiniai

Projektuojamas daugiabutis gyvenamasis namas yra 6 aukštų bei dviejų aukštų požeminiams automobilių stovėjimo aikštelėms. Pastato aukštis 24,5m nuo planuojamo žemės paviršiaus, požeminio parkingo grindų altitudė- -3,11m ir -5,85m.

Požeminis aukštas (pirmas ir antras) skirtas gyventojų automobilių parkavimui, techninėms ir pagalbinėms patalpoms (dviračių saugyklos). Automobilių patekimui į garažą numatytas automobilinis liftas, į požeminius aukštus galima patekti ir iš visų trijų namo laiptinių. Kiekvienoje laiptinėje projektuojamas liftas. Pirmame pastato aukšte planuojami įėjimai į prekybines patalpas, kurių plotas 357,03 m<sup>2</sup> (specializuotos paskirties, 357:60= 6 aut. vietos). Antrame- penktame daugiabučio gyvenamo namo

aukštuose planuojami butai: 12 butų- 2 kambarių, 4 butai- 3 kambarių, 20 butų – 4 kambarių. Šeštame aukšte (mansardoje) planuojami butai: 1 butas – 2 kambarių, 2 butai – 4 kambarių ir 1 butas – 5 kambarių. Viršutiniame aukšte numatomos terasos visiems butams. Iš viso name 40 butų. Iš aukšto laiptinės patenkama į tris butus. Visi namo butai turi balkonų.

Dviejų ir trijų kambarių butuose svetainė ir virtuvė apjungiamos į bendrą erdvę, kai kuriuose butuose - su galimybe virtuvę atskirti (numatomas atskiras langas virtuvėje), vonios ir tualetų kambariai bendri, erdvesni koridoriai. Keturių ir penkių kambarių butuose pagal galimybę numatomi du vonios kambariai. Sienos tarp butų ir sienos, besiribojančios su liftų šachtomis numatomos 52 Db.

Fasadų apdailai nuo Švitrigailos ir Basanavičiaus gatvių numatomos keramikinės plokštės. Pirmame aukšte prekybinėse patalpose, laiptinėse ir mansardiniame aukšte naudojamos stiklo plokštumos – aliuminio karkaso fasadinė sistema. Pirmo aukšto fasade projektuojamos stiklo virtinos su keramikinių plokščių tarpais (prekybinės patalpos). Cokolis tinkuojamas granitiniu tinku arba klijuojamas klinkerio plytelėmis.

Pastato stogas- sutapdintas, dengtas *Broof* tipo danga, perdangos konstrukcija- surenkamas/monolitinis gelžbetonis. Ant stogo numatoma 0,6m tvorelė.

#### 4. Paveldosauginė dalis

Sklypas yra vietinės reikšmės urbanistikos paminklo UV 72 teritorijoje, atokiai nuo Vilniaus senamiesčio kultūrinio sluoksnio (kultūros vertybė A 1610K). 2003 metais lapkričio mėn., pagal Mokslinės archeologijos komisijos 2003.11.20 d. leidimą Nr. 207 buvo atliekami žvalgomieji archeologiniai kasinėjimai J. Basanavičiaus ir Švitrigailos gatvių sankirtoje. Artimiausios vietos, kuriose aptikti archeologiniai radiniai arba vertingas kultūrinis sluoksnis, yra beveik už kilometro (Vingrių gatvės aplinka ir J. Basanavičiaus gatvės rytinis galas). Švitrigailos gatvė buvo formuojama atkarpomis ir galutinai ji buvo atidaryta tik 1902-1906 m.

Planuojamo pastato tūris ir siluetas bei bendras užstatymo intensyvumas neviršija du KPD suderintame detalizajame plane nustatytų reglamentų (taip pat leistinų rodiklių Vilniaus m. bendrojo plano sprendiniuose).

#### 5. Pastatų vidaus ir aplinkos apsauga nuo triukšmo

##### Durų ir langų garso izoliavimo klasės

Garso izoliavimo klasė	Garso izoliavimo klasės žymuo $R_{w-kl}$ , dB	Išmatuotų laboratorinių garso izoliavimo rodiklių $R_w$ ribos, dB
C	30	33–37

Prekybines patalpas.

Pastato langai projektuojami su stiklo paketais, grindys virš tarpaukštinių perdenginių su garso izoliacija, pertvaros tarp ofisų taip pat su garso izoliacija, pertvaros tarp ofisų taip pat su garso izoliacija. Projektuojamas pastatas priskiriamas C garso klasei (priimtino akustinio komforto sąlygų klasė).

Gyvenamojo pastato langai projektuojami su stiklo paketais. Grindys virš tarpaukštinių perdenginių su garso izoliacija, pertvaros tarp atskirų butų taip pat su garso izoliacija. Projektuojamas pastatas priskiriamas C garso klasei (priimtino akustinio komforto sąlygų klasė).

Bent vienas miegamasis (poilsio kambarys) nuo to paties buto kitų patalpų- neregamentuojama.

#### 6. Konstruktyvinė dalis

##### Pastato konstrukcinė schema

##### APKROVOS IR POVEIKIAI

**Sniego apkrova.** Sniego apkrovos rajonas II. Norminė sniego apkrova-  $1,6 \text{ Kn/m}^2$ . Sniego poveikio dalinis patikimumo koeficientas  $\gamma_Q=1,3$ .

**Vėjo apkrova.** Vėjo apkrovos rajonas I. Vėjo greičio atskaitinė reikšmė  $v_{ref} = 24 \text{ m/s}$ . Atskaitinis vėjo slėgis  $q_{ref} = 2 \cdot q_{ref}^2$ . Vėjo poveikio dalinis patikimumo koeficientas  $\gamma_Q=1,3$ .

**Statinio patikimumas ir paskirtis.** Statinys pagal patikimumą ir paskirtį priskiriamas II klasei. Konstrukcijų patikimumo koeficientą pagal paskirtį priimti  $\gamma_{Qh}=0,95$  (SniP 2,01,07-85 priedas Nr. 42).

**Apkrova statybos metu.** Statybos metu atsirandančios apkrovos nuo statybinių mechanizmų, medžiagų sandėliavimo ir kt. neturi viršyti pagrindinių laikančių konstrukcijų apkrovų, kurios betarpiškai jas veikia.

**Eksplotacinės apkrovos.** Projektuojant tarpaukštinių perdangų surenkamas/monolitines g/b plokštes ir sijas įvertinamos apkrovos nuo grindų konstrukcijos, pertvarų, sienų ir nuo nuosavo perdangos konstrukcijų svorio. Statybinių medžiagų tūriniai svoriai priimami pagal STR 2.05.04.2003. Naudojimo apkrova ant tarpaukštinių gyvenamųjų patalpų perdangų priimta pagal STR 2.05.04.2003. Bendriesiems efektams įvertinti apkrova  $q_x = 1.5 \text{ kN/m}^2$  IR  $Q_k = 2 \text{ kN}$ .

Pirmame aukšte projektuojamos prekybinės patalpos. Pirmo aukšto perdangos lygyje vidaus patalpų zonoje.

Naudojimo apkrovos bendriems efektams įvertinti priimtos  $q_x=5\text{Nk/m}^2$ , vietiniams efektams  $Q_k=7\text{kN}$ .

Rūsyje altitudėje -3,03m ir -5,80m projektuojami garažai. Tai lengvųjų transporto priemonių eismo ir stovėjimo plotai ( $\leq 30\text{kN}$  bendrojo svorio ir  $\leq 8$  sėdėjimo vietų, neįskaitant vairuotojo). Pagal STR 2.05.04.2003 lentelę **10.8**, tolygiai išskirstyta apkrova  $q_x=2,5\text{Nk/m}^2$  ir  $Q_k=20\text{kN}$ .

Statinio penkto aukšto stogas yra eksploatuojamas. Mansardos (šešto aukšto stogas) neeksploatuojamas. Stogo perdanga skaičiuojama nuo nuosavo konstrukcijų svorio, vėdinimo šachtų svorio ir sniego apkrovos.

Pastato pagrindinės krūvį laikančios konstrukcijos yra:

1. Grežtiniai g/b pamatai ir rūsio sienos surenkamos/monolitinės g/b
2. Kolonos – gelžbetoninės (-2, -1 ir 1 aukštuose)
3. Laikančios sienos – nuo 2 iki 6 aukšto skersinės laikančios mūro/blokelių sienos. Išilginių sienų konstrukcija bus tikslinama TP.
4. Perdenginys - surenkamas/monolitinis g/b
5. Sijos – g/b monolitinės
6. Stogas – surenkama/monolitinė g/b plokštė. Apšiltintas. Stogo danga – Broof tipo danga.

### Pamatai

Projektuojamo pastato pamatai numatyti po visomis išorinėmis sienomis ir ašyje 3-3 projektuoti gręžtinius CFA tipo poliūs. Šie gręžtiniai poliai priima visas vertikalias išorinių sienų apkrovas, taip pat priima šoninį grunto spaudimą ir dirba kaip atraminė špuntinė sienutė pradinėje statybos eigoje. Stulpiniai pamatai įrengiami po vidinėmis kolonomis, laiptinių sienomis ir liftų šachtomis. Stulpiniai pamatai remiasi į pusketį moreninį priemolį arba į vidutinio stambumo tankų smėlį.

Apsaugai nuo drėgmės nustatoma vertikali ir horizontali hidroizoliacija.

### Požeminio parkingo aukštų ir pirmo aukšto karkasas

Antžeminės pastato dalies konstrukcijos iš monolitinio gelžbetonio. Pastato gabaritai plane tarp kolonų ašiu 51,2x12,30 (15,96m). Kolonų žingsnis skersine kryptimi 6,40m, 5,90m ir 3,66m. Išilgine pastato kryptimi kolonų žingsniai taip pat skirtingi ir svyruoja nuo 6,40m iki 4,20m. Pastatas šešių aukštų. Pirmo aukšto aukštis 3,80m. Visų likusių 3,0m. Kolonos, laiptų sienos ir liftų šachtos gelžbetoninės. Laiptinių sienos dirba kaip standumo diafragmos ir atlaiko vėjo apkrovas. Tarpaukštinės perdangos – surenkamos/monolitinės g/b plokštės su reikalingomis angomis vėdinimui ir santechninių komunikacijų pravedimui. Kai kuriose vietose projektuojamos g/b sijos (su angomis komunikacijoms). Kolonų armatūros betono apsauginio sluoksnio storis 50mm iki išilginės darbo armatūros centro. Surenkamų/monolitinių g/b plokščių armatūros betoninio apsauginio sluoksnio storis 20mm iki išilginės darbo armatūros išorinio paviršiaus.

### Antžeminės pastato dalies sienos

Išorinės sienos mūrijamos ant surenkamų/monolitinių gelžbetoninių perdangų. Sienos iš mūro arba blokelių. Sienų storis 200mm. Išorinės sienos ir kolonos iš lauko pusės apšiltinamos. Siena šalia esamo pastato mūrijama iš skylėtų silikatinių plytų, kurių storis 250mm ir tarnauja kaip ugniasienė. Ši siena inkaruojama prie metalinių statramsčių sumontuotų ant perdangų.

### Atitvaros

Atitvaros tarp butų projektuojamos kaip skersinės laikančios mūro sienos. Atitvaros butuose tarp patalpų bus išspręstos TP studijoje.

### Stogas

Penkto aukšto stogo perdangos plokštė surenkama/monolitinė gelžbetoninė. Šešto aukšto stogo perdangos plokštė surenkama/monolitinė gelžbetoninė arba iš lengvų konstrukcijų ir bus sprendžia TP studijoje. Su angomis vėdinimo ir santechnikos komunikacijų šachtoms praveisti. Kai kuriose vietose projektuojamos g/b sijos su angomis komunikacijoms praveisti. Visu stogo perimetru projektuojamas parapetas ir 600mm aukščio apsauginė tvorelė.

Statinio penkto aukšto stogas yra eksploatuojamas. Mansardos (šešto aukšto stogas) neeksploatuojamas su nuolydžiu link vandens surinkimo trapų. Stogo nuolydis 2,5%. Stogas dengtas Broof tipo danga prie sienų. Hidroizoliacijos sluoksnių kiekis padidinamas iki keturių sluoksnių. Vėdinimo šachtos mūrinės, izoliuotos ir uždentos skardiniais stogeliais. Stogo apšiltinimas. Stogo nuolydžiui sudaryti naudojamas lengvas betonas.

### Laiptai

Surenkami/monolitiniai gelžbetoniniai.

### Grindys

Rūsyje ir požeminiame parkinge – gelžbetoninės. Gyvenamojoje ir prekybos pastato dalyje – bus detalizuojama TP studijoje.

Pastato atitvarinių konstrukcijų šiluminė varža turi atitikti normatyvinius reikalavimus ir bus detalizuojama TP studijoje.

Konstruktiniai sprendiniai bus detalizuojami ir išspręsti TP studijoje.

## **7. Aplinkos apsauga**

Projektuojamas daugiabutis gyvenamas namas žalingo poveikio aplinkai nesudaro. Galimų avarijų ar avarinių teršalų išmetamų į aplinką nebus.

Pastatas prijungiamas prie miesto vandentiekio tinklų. Pastato buitinės nuotekos ir lietaus vandenys nuvedami į miesto nuotekynės tinklus. Pastato šildymui ir karšto vandens ruošimui naudojamas miesto šilumos tinklų termofikacinis vanduo.

Pastačius namą atliekami gerbūvio darbai: sutvarkomas ir išgrindžiamas vidinis kiemas betoninėmis trinkelėmis, įrengiami šaligatviai ir privažiavimo kelias.

## **8. Gaisrinė apsauga**

Projektuojamas pastatas pagal STR 2.01.01(2):1999 „Esminiai statinio reikalavimai. Gaisrinė sauga“ yra I atsparumo ugniai laipsnio, gaisro apkrovos kategorija I (pirma), prekybinių patalpų (gaisro apkrovos kategorija III (trečia). Gaisrinė dalis bus detalizuojama ir sprendžiama TP studijoje.

Gyvenamas namas priskiriamas pirmam ugniai atsparumo laipsniui. Išorinės namo sienos mūro arba blokelių su apšiltinimu.

Kolonos nešančios – surenkamos/monolitinės, perdenginiai gelžbetoninės – surenkamos/monolitinės plokštės, laiptai iš surenkami/monolitiniai gelžbetoniniai.

Stogas – perdangos plokštė surenkama/monolitinė gelžbetoninė. Apšiltintas. Stogo danga – Broof tipo.

Ant stogo numatomi apsauginiai aptvėrimai h-0,60m. Išlipimui ant stogo laiptinėse numatomi laiptai.

Gaisro gesinimui požeminiame parkinge, [dviračių saugyklos patalpose] numatomas sausas vandentekio tinklas, pastatant gaisro gesinimo čiaupus įvade ant priešgaisrinio vandentekio statoma automatizuota sklendė, prie čiaupų mygtukai sklendės atidarymui. Detalizuojama bus TP studijoje.

Dūmų šalinimui iš požeminio parkingo projektuojama dūmų šalinimo sistema, įrengiant dūmų ištraukimo 0,75 valandos ugniai atsparumo ortakiais ir mūrine šachta, virš kurios ant stogo įrengiamas ventiliatorius ir atbulinis vožtuvas. Ortakių prisijungimo į dūmų šachtą vietoje įrengiami dūmų vožtuvai 0,75h. Parkingų aukštuose į liftų holus suprojektuojamos oro padavimo sistemos neleidžia dūmams iš parkingų patekti į liftų šachtas ir laiptines. Detalizuojama bus TP studijoje.

## **9. Inžineriniai tinklai**

Gyvenamas namas vandeniui, šilumai, elektra, telefoniniais kompiuteriniais tinklais aprūpinamas pagal atitinkamų Vilniaus miesto žinybų išduotas technines sąlygas, kurios bus gautos ir pridėdamos TP studijoje.

Gyvenamo namo vidaus inžinerinėse dalyse bus pridėdami detalūs aiškinami raštai. TP studijoje, bendroje dalyje bus nurodoma inžinerinių dalių sujungimo vietos, energetinių poreikių kiekiai ir pagrindiniai inžinerinių tinklų priedimo prie gyvenamo namo sprendiniai.

## **10. Neįgaliųjų poreikių tenkinimas**

Patekimas ŽN į laiptines ir prekybos patalpas užtikrinamas pačiame lygyje arba per norminius pandusus. Ir bus sprendžiamas TP stadijoje. Sklype ir greta sklypo esančioje tvarkomoje teritorijoje dangose įrengimai įspėjamieji ir nukreipiamieji paviršiai. Visi įėjimai į projektuojamą pastatą pritaikyti ŽN: be laiptų, su mažesniais, nei 20 mm slenksčiais, angų plotis min 850 mm, dangų nuolydžiai iki 5%. Lauke aikštelių bei takų lygių skirtumai ir nuolydžiai atitinka STR 2.03.01:2001 reikalavimus.

## 11. Higieninė dalis

Projektuojamam pastate nustatomi šie natūralios ir dirbtinės apšvietos, patalpų mikroklimato ir apsaugos nuo triukšmo parametrai.

Statant pastatą, jame sudaromos tinkamos gyvenamosios sąlygos – užtikrinamas optimalus temperatūrinis ir drėgmės režimas, geriamos kokybės vandens tiekimas, nuotekų šalinimas, patalpų šildymas, vėdinimas, natūralus ir dirbtinis apšvietimas. Statybų metu naudojami statybos produktai neturi būti laidūs teršalams ir nuotekoms, kurios gali pasklisti aplinkoje ir turėti aplinkai neigiamą poveikį, sukelti grėsmę žmonių sveikatai, gyvūnams ir augalams bei ekosistemoms. Statybos produktai turi atitikti higienos normų reikalavimus. Visos sanitarinių mazgų durys montuojamos su 2cm tarpu tarp grindų ir durų varčios apačios, oro pritekėjimui. Normuojamiems tiekiamo ir štraukiamo oro iš patalpų parametrams ir kokybei užtikrinti rengiama TP- ŠVOK dalis. Lifto šachtos vieta neprieštarauja STR2.02.02:2004 p.254 reikalavimams PATALPŲ INSOLIACIJOS IR NATŪRALAUS APŠVIETIMO, MIKROKLIMATO (DRĖGNUMO, TEMPERATŪROS) LYGIAI IR RODIKLIAI, JŲ NORMINIŲ LYGIŲ UŽTIKRINIMO SPRENDINIAI.

### PATALPŲ NATŪRALIOS APŠVIETOS PARAMETRAI

Patalpos, kuriose turi būti natūrali apšvieta	Minimalus langų įstiklinto paviršiaus ir patalpos grindų ploto santykis
įėjimo tambūras laiptinė	1:12
namo bendrojo naudojimo koridoriai	
gyvenamieji kambariai	1:6
virtuvė	1:8

Pastabos:

√ Natūralios apšvietos koeficientas gyvenamuosiuose kambariuose ir virtuvėje turi būti ne mažesnis kaip 0,5%.

Pakankamos šiluminės aplinkos parametrai

Pakankamos šiluminės aplinkos parametrai	Norminiai dydžiai šildymo sezono metu
Oro temperatūra, °C	18–26
Jaučiamoji (atstojamoji) temperatūra, °C	17–25
Temperatūrų skirtumas 1,1 m ir 0,1 m aukštyje nuo grindų, ne daugiau kaip °C	3
Atitvarų temperatūros skirtumas nuo patalpos temperatūros, ne daugiau kaip °C	3
Grindų temperatūra, °C	16–29
Santykinė oro drėgmė, %	30–75
Oro judėjimo greitis, m/s	0,05–0,1

## 10. Šilumos perdavimas

Projektuojamam gyvenamajam namui numatoma A+ energinio naudingumo klasė.

Atitvarinės konstrukcijos privalo užtikrinti norminį šilumos perdavimą pagal STR 2.05.01:2013 "Pastatų energinio naudingumo projektavimas" reikalavimus.

5 lentelė

**Pastatų atitvarų šilumos perdavimo koeficientų  $U_{(C,B)}$  ( $W/(m^2 \cdot K)$ ) vertės A+ energinio naudingumo klasės pastatų (jų dalių) atitvarų norminių savitųjų šilumos nuostolių skaičiavimui**

Atitvaros rūšis	Atitvarą žymintis poraidis	Gyvenamieji pastatai
Stogai	r	0,09*k
Perdangos <sup>1)</sup>	ce	
Šildomų patalpų atitvaros, kurios ribojasi su gruntu	fg	0,11*k
Perdangos virš nešildomų rūšių ir pogrindžių	cc	

Sienos	w	0,12*k
Langai, stoglangiai, švieslangiai ir kitos skaidrios atitvaros	wda	0,85*k
Durys, vartai	d	0,85*k



## BENDRIEJI STATINIŲ RODIKLIAI

Šiame priede nurodomi žemės sklypo ir statinių (techniniai ir paskirties) rodikliai bendruoju atveju. Projekte nurodomi konkretaus sklypo ir konkretaus statinio bendrieji rodikliai. Bendrieji statinio rodikliai lentelėje ar kita forma nurodomi projekto bendrojoje dalyje.

Pavadinimas	Mato vienetas	Kiekis	Pastabos
-------------	---------------	--------	----------

### I SKYRIUS SKLYPAS

1. sklypo plotas	m <sup>2</sup>	1028	
2. sklypo užstatymo intensyvumas	%	2.89	
3. sklypo užstatymo tankis	%	79.96	

### II SKYRIUS PASTATAI

1. Pastato paskirties rodikliai (gamybos, kitos planuojamos ūkinės veiklos, paslaugų apimtis, butų, vietų, lovų, bendras ir aptarnaujamų žmonių skaičius, kiti rodikliai).

2. Pastato bendrasis plotas.*	m <sup>2</sup>	4332.93	
3. Pastato naudingasis plotas. *	m <sup>2</sup>	2789.04	
4. Pastato tūris.*	m <sup>3</sup>	14950	
5. Aukštų skaičius.*	vnt.	6	
6. Pastato aukštis. *	m	24.5	
7. Butų skaičius (gyvenamajame name), iš jų:	vnt.	40	
7.1. 1 kambario	vnt.	-	
7.2. 2 ir daugiau kambarių	vnt.	40	
8. Energinio naudingumo klasė		A+	

<b>Pavadinimas</b>	<b>Mato vienetas</b>	<b>Kiekis</b>	<b>Pastabos</b>
--------------------	----------------------	---------------	-----------------

9. Pastato (patalpų) akustinio komforto sąlygų klasė

C

10. Statinio atsparumo ugniai laipsnis

I

11. Kiti papildomi pastato rodikliai

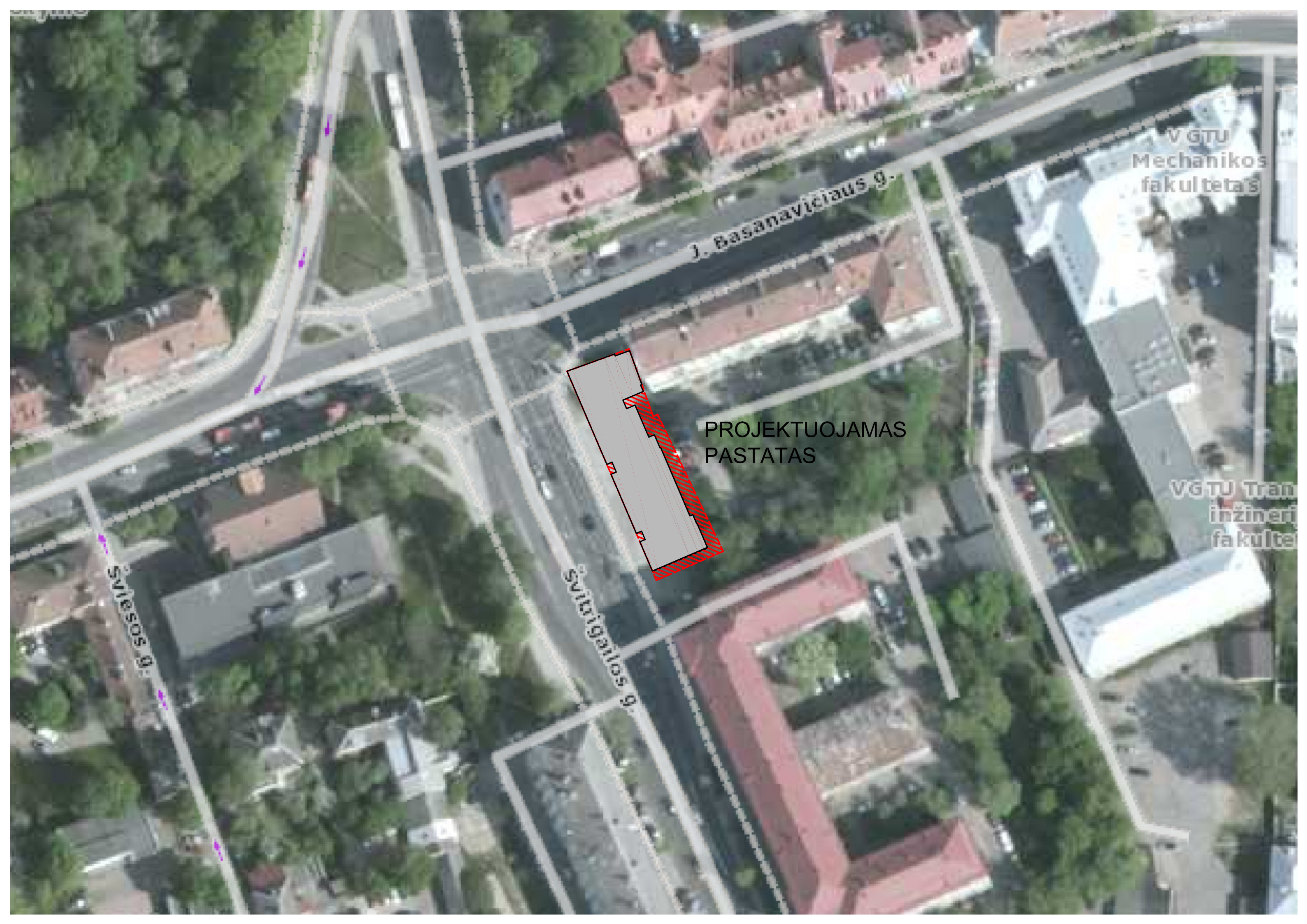
-

Statinio projekto vadovas Raimondas Pilkauskas atestato Nr. A708

---

(vardas, pavardė, parašas, kvalifikacijos atestato arba pažymos Nr., data)

---



J. Basanaviciaus g.

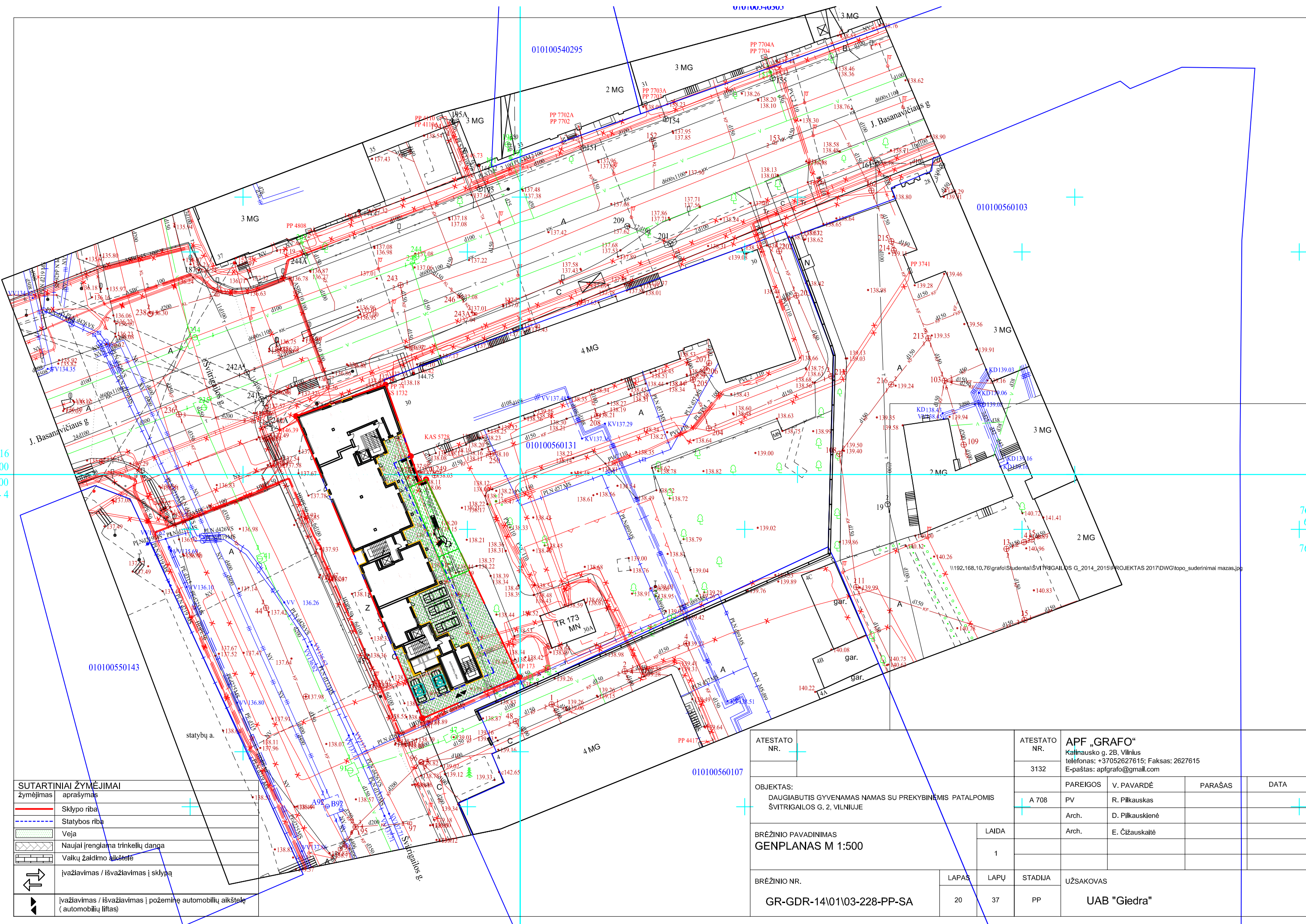
VGTU  
Mechanikos  
fakultetas

PROJEKTUOJAMAS  
PASTATAS

VGTU Tran  
inžineri  
fakultetas

Sviesos g.

Svitrigalos g.



0 - D - 16  
22000.00  
27900.00  
50 - B - 4

SUTARTINIAI ŽYMĖJIMAI	
žymėjimas	aprašymas
	Sklypo riba
	Statybos riba
	Veja
	Naujai įrengiama trinkelų danga
	Vaikų žaidimo aikštelė
	Įvažiavimas / išvažiavimas į sklypą
	Įvažiavimas / išvažiavimas į požeminę automobilių aikštelę (automobilių liftas)

ATESTATO NR.	3132	<b>APF „GRAFO“</b> Kalinausko g. 2B, Vilnius telefonas: +37052627615; Faksas: 2627615 E-paštas: apfgrafo@gmail.com			
OBJEKTO:	DAUGIABUTIS GYVENAMAS NAMAS SU PREKYBINĖMIS PATALPOMIS ŠVITRIGAILOS G. 2, VILNIUJE	PAREIGOS	V. PAVARDĖ	PARAŠAS	DATA
BRĖŽINIO PAVADINIMAS	GENPLANAS M 1:500	A 708	PV	R. Pilkauskas	
BRĖŽINIO NR.	GR-GDR-14\0103-228-PP-SA	Arch.	D. Pilkauskienė		
LAPAS	20	Arch.	E. Čizauskaitė		
LAPŲ	37	LAIDA	1		
STADIJA	PP	UŽSAKOVAS	UAB "Giedra"		

Basanavičiaus g.

**PARKINGO PATALPŲ EKSPLIKACIJA**

Patalp. nr.	Patalpos pavadinimas	Plotas m²
-2A-PA	Parkingas 19 vietų	531.88
-2A-01	Techninė patalpa	37.53
Viso:		<b>569.41</b>

**BENDRO NAUDOJIMO PATALPOS:**

**LAIPTINĖ A**

Patalp. nr.	Patalpos pavadinimas	Plotas m²
-2A-LA	Koridorius	31.64
Viso:		<b>31.64</b>

**LAIPTINĖ B**

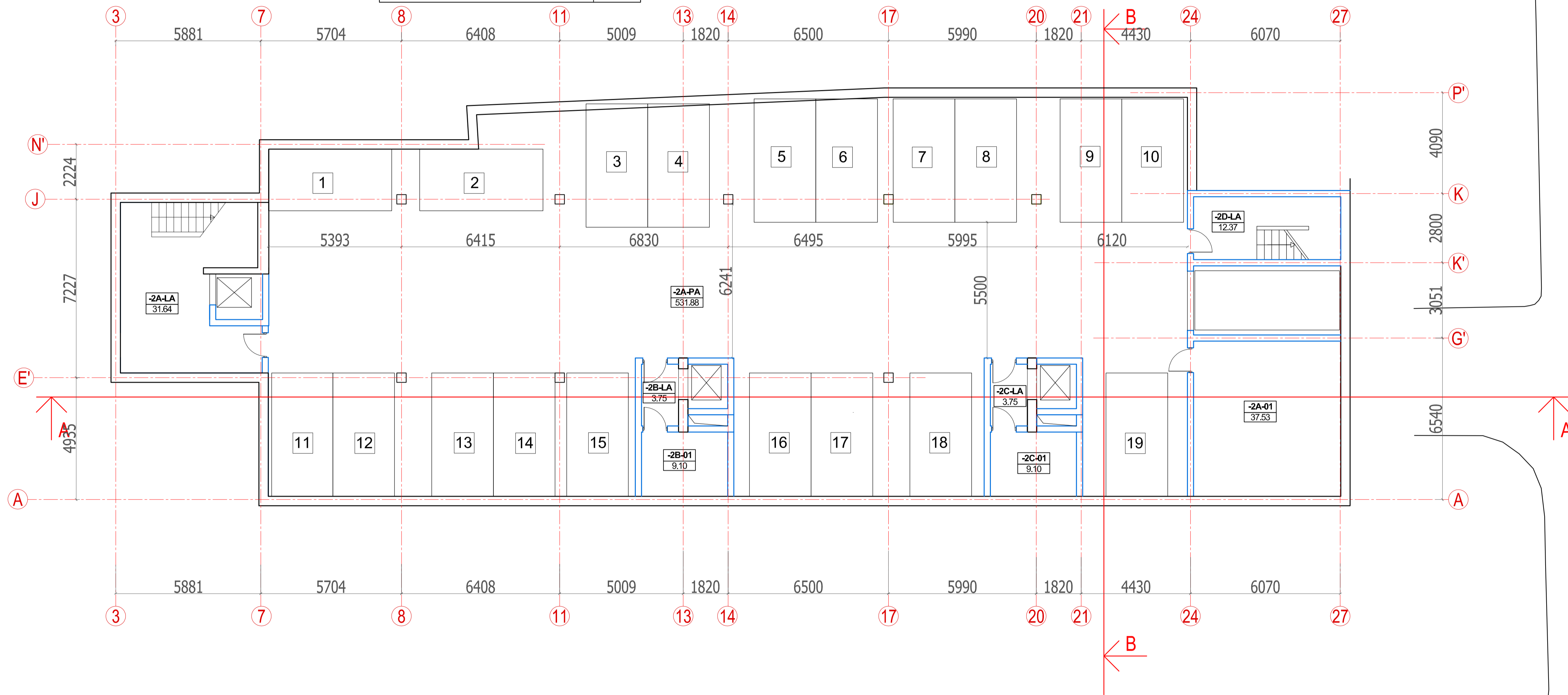
Patalp. nr.	Patalpos pavadinimas	Plotas m²
-2B-LA	Lifo aikštelė	3.75
-2B-01	Pagalbinė patalpa	9.10
Viso:		<b>12.85</b>

**LAIPTINĖ C**

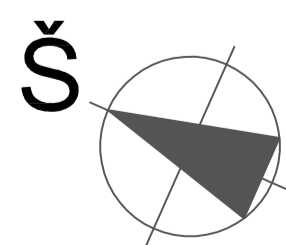
Patalp. nr.	Patalpos pavadinimas	Plotas m²
-2C-LA	Lifo aikštelė	3.75
-2C-LA	Pagalbinė patalpa	9.10
Viso:		<b>12.85</b>

**LAIPTINĖ D**

Patalp. nr.	Patalpos pavadinimas	Plotas m²
-2D-LA	Koridorius	12.37
Viso:		<b>12.37</b>



Švitrigailos g.



ATESTATO NR.	ATESTATO NR.			APF „GRAFO“ Kalinausko g. 2B, Vilnius telefonas: +37052627615; Faksas: 2627615 E-paštas: apfgrafo@gmail.com			
	3132			PAREIGOS	V. PAVARDĖ	PARAŠAS	DATA
OBJEKTAS:	DAUGIABUTIS GYVENAMAS NAMAS SU PREKYBINĖMIS PATALPOMIS ŠVITRIGAILOS G. 2, VILNIUJE			A 708	PV	R. Pilkauskas	
BRĖŽINIO PAVADINIMAS	PARKINGO -2 AUKŠTO PLANAS			Arch.	D. Pilkauskienė		
BRĖŽINIO NR.	LAPAS	LAPŲ	STADIJA	Arch.	E. Čižauskaitė		
GR-GDR-14\01\03-228-PP-SA	22	37	PP	UŽSAKOVAS	UAB "Giedra"		

Basanavičiaus g.

PARKINGO PATALPŲ EKSPLIKACIJA

Patalp. nr.	Patalpos pavadinimas	Plotas m²
-1A-PA	Parkingas 19 vietų	531.88
-1A-01	Dviraičių saugykla	95.74
-1A-02	Dviraičių saugykla	37.53
Viso:		665.15

BENDRO NAUDOJIMO PATALPOS:

LAIPTINĖ A

Patalp. nr.	Patalpos pavadinimas	Plotas m²
-1A-LA	Laiptinės aikštelė	21.17
Viso:		21.17

LAIPTINĖ B

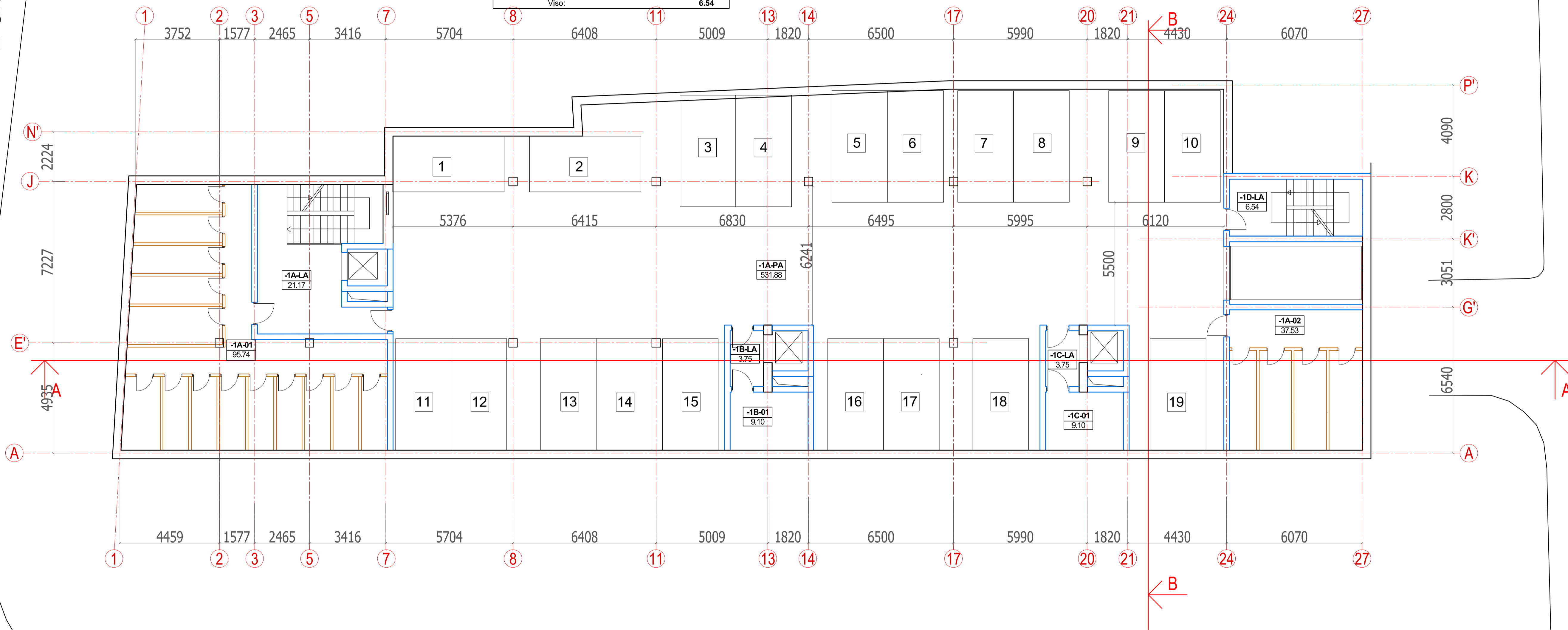
Patalp. nr.	Patalpos pavadinimas	Plotas m²
-1B-LA	Lifto aikštelė	3.75
-1B-01	Pagalbinė patalpa	9.10
Viso:		12.85

LAIPTINĖ C

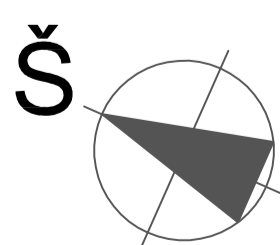
Patalp. nr.	Patalpos pavadinimas	Plotas m²
-1C-LA	Lifto aikštelė	3.75
-1C-LA	Pagalbinė patalpa	9.10
Viso:		12.85

LAIPTINĖ D

Patalp. nr.	Patalpos pavadinimas	Plotas m²
-1D-LA	Laiptinės aikštelė	6.54
Viso:		6.54



Švitrigailos g.



ATESTATO NR.	ATESTATO NR.			APF „GRAFO“ Kalinausko g. 2B, Vilnius telefonas: +37052627615; Faksas: 2627615 E-paštas: apfgrafo@gmail.com	
	3132			PAREIGOS	V. PAVARDĖ
OBJEKTO:	DAUGIABUTIS GYVENAMAS NAMAS SU PREKYBINĖMIS PATALPOMIS ŠVITRIGAILOS G. 2, VILNIUJE			A 708	PV
BRĖŽINIO PAVADINIMAS	LAI DA		Arch.	Arch.	D. Pilkauskienė
PARKINGO -1 AUKŠTO PLANAS	1		Arch.	Arch.	E. Čižauskaitė
BRĖŽINIO NR.	LAPAS	LAPŲ	STADIJA	UŽSAKOVAS	
GR-GDR-14\01\03-228-PP-SA	23	37	PP	UAB "Giedra"	

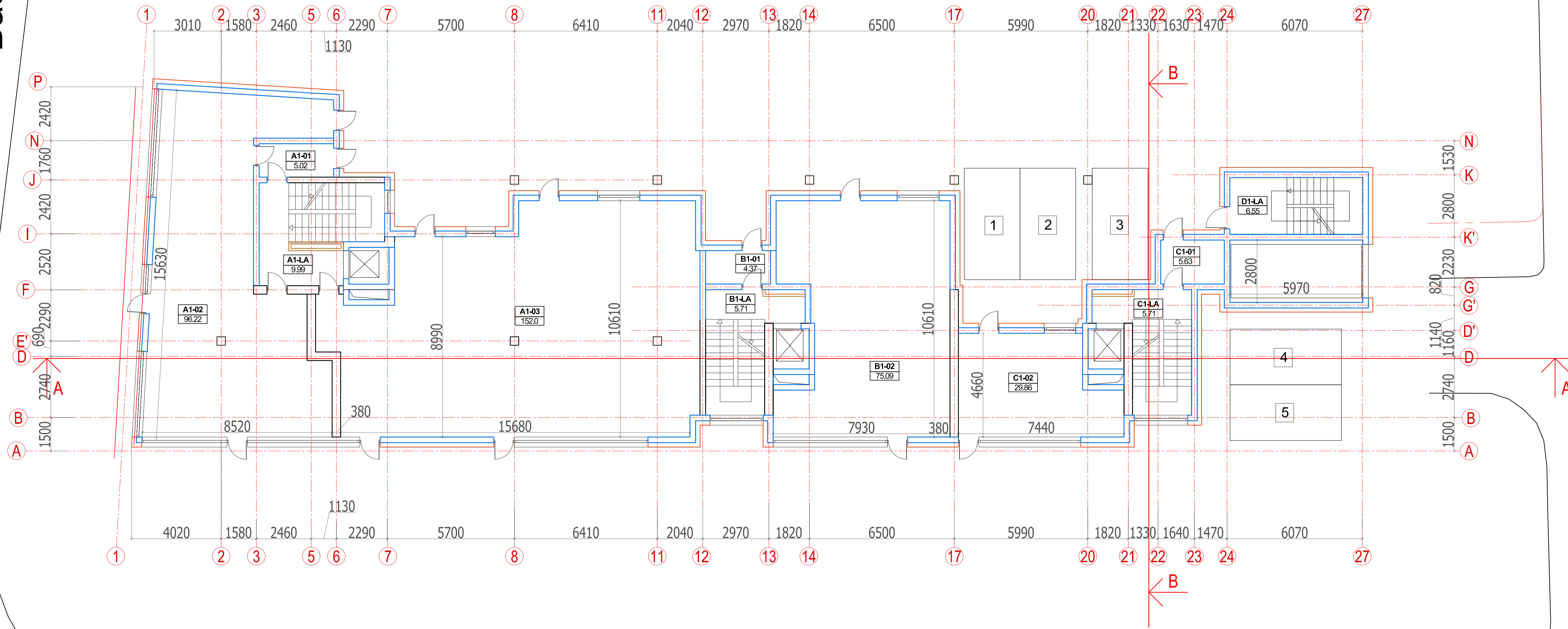
Basanavičiaus g.

ADMINISTRACINIŲ PATALPŲ EKSPLIKACIJA

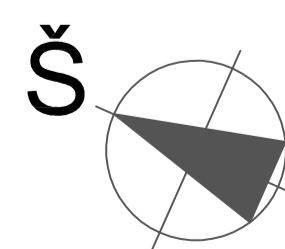
LAIPTINĖ A		
Patalp. nr.	Patalpos pavadinimas	Plotas m²
A1-02	Administracinės patalpos	96.08
A1-03	Administracinės patalpos	152.00
Viso:		248.08
LAIPTINĖ B		
Patalp. nr.	Patalpos pavadinimas	Plotas m²
B1-02	Administracinės patalpos	79.09
Viso:		79.09
LAIPTINĖ C		
Patalp. nr.	Patalpos pavadinimas	Plotas m²
C1-02	Administracinės patalpos	29.86
Viso:		29.86
Bendras administracinis plotas:		357.03

BENDRO NAUDOJIMO PATALPOS:

LAIPTINĖ A		
Patalp. nr.	Patalpos pavadinimas	Plotas m²
A1-LA	Koridorius	9.99
A1-01	Tambūras	5.02
Viso:		15.01
LAIPTINĖ B		
Patalp. nr.	Patalpos pavadinimas	Plotas m²
B1-LA	Koridorius	5.71
B1-01	Tambūras	4.37
Viso:		10.08
LAIPTINĖ C		
Patalp. nr.	Patalpos pavadinimas	Plotas m²
C1-LA	Koridorius	5.71
C1-01	Tambūras	5.63
Viso:		11.34
LAIPTINĖ D		
Patalp. nr.	Patalpos pavadinimas	Plotas m²
D1-LA	Laiptinės aikštelė	6.55
Viso:		6.55



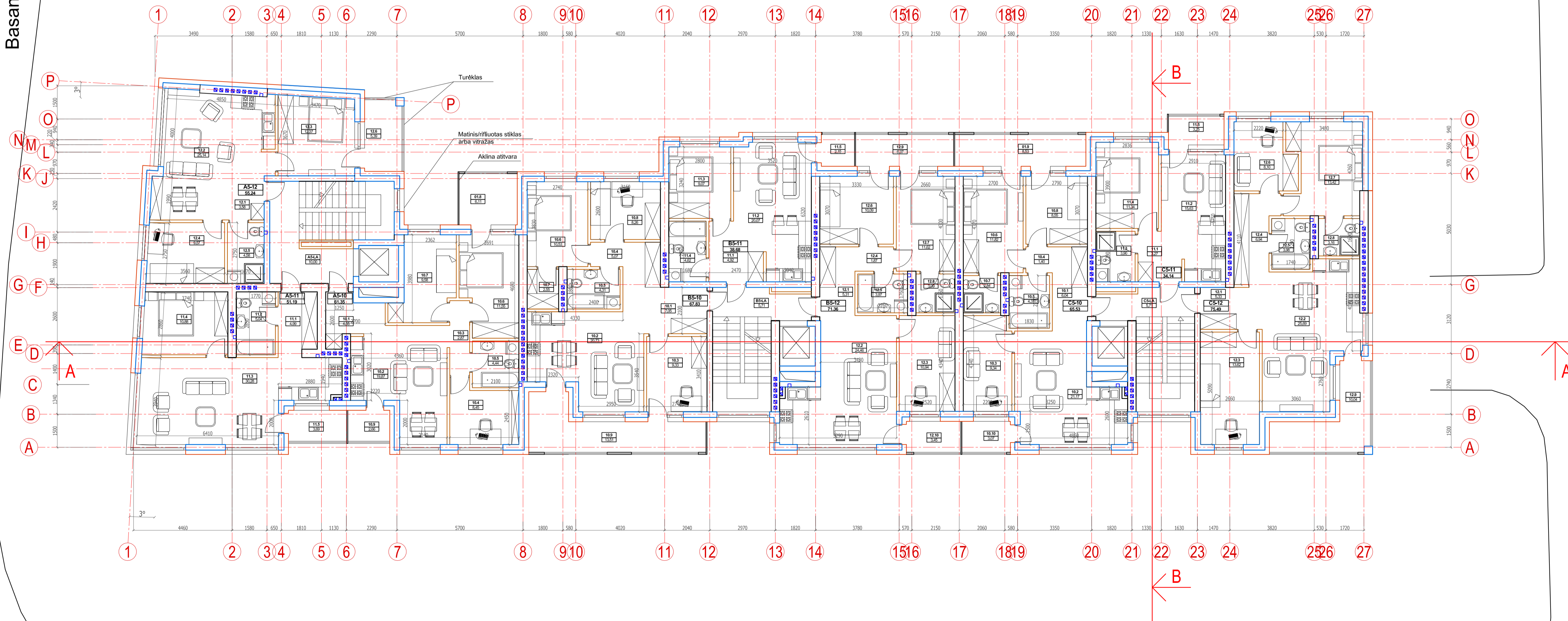
Švitrigailos g.



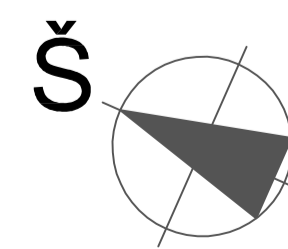
ATESTATO NR.	ATESTATO NR.			APF „GRAFO“ Kalinausko g. 2B, Vilnius telefonas: +37052627615; Faksas: 2627615 E-paštas: apfgrafo@gmail.com	
	3132			PAREIGOS	V. PAVARDĖ
OBJEKTAS:	DAUGIABUTIS GYVENAMAS NAMAS SU PREKYBINĖMIS PATALPOMIS ŠVITRIGAILOS G. 2, VILNIUJE			A 708	PARAŠAS
BRĖŽINIO PAVADINIMAS	LAIDA	Arch.	Arch.	R. Pilkauskas	DATA
1 AUKŠTO PLANAS	1			D. Pilkauskienė	
BRĖŽINIO NR.	LAPAS	LAPŲ	STADIJA	E. Čižauskaitė	
GR-GDR-14\01\03-228-PP-SA	24	37	PP	UŽSAKOVAS	
				UAB "Giedra"	

BUTŲ PATALPŲ EKSPLIKACIJA LAIPTINĖ A			BUTŲ PATALPŲ EKSPLIKACIJA LAIPTINĖ B			BUTŲ PATALPŲ EKSPLIKACIJA LAIPTINĖ C			BENDRO NAUDOJIMO PATALPOS: LAIPTINĖ A			
Butas	Patalp. nr.	Plotas m²	Butas	Patalp. nr.	Plotas m²	Butas	Patalp. nr.	Plotas m²	Patalp. nr.	Patalpos pavadinimas	Plotas m²	
BUTAS A5-10	10-1	4.55	BUTAS B5-10	10-1	7.05	BUTAS C5-10	10-1	6.04	A5-LA	Koridorius	10.00	
	10-2	19.87		10-2	20.73		10-2	21.17		Viso:		10.00
	10-3	2.87		10-3	2.87		10-3	9.33	LAIPTINĖ B	Patalp. nr.	Patalpos pavadinimas	Plotas m²
	10-4	8.45		10-4	5.07		10-4	5.07				
	10-5	4.44		10-5	4.44		10-5	4.31	10-5	4.37	Viso:	5.71
	10-6	11.56		10-6	10.53		10-6	10.53	LAIPTINĖ C	Patalp. nr.	Patalpos pavadinimas	Plotas m²
	10-7	9.58		10-7	2.55		10-7	2.84				
	10-8	6.11		10-8	8.26		10-8	8.26	10-8	8.53	Viso:	5.71
	10-9	2.66		10-9	13.51		10-9	8.53	10-9	3.07		
	Viso:	61.35		Viso:	67.83		10-10	3.07	10-10	65.53		
BUTAS A5-11	11-1	4.99	BUTAS B5-11	11-1	4.92	BUTAS C5-11	11-1	3.27	A5-LA	Koridorius	10.00	
	11-2	5.04		11-2	20.07		11-2	15.63				
	11-3	30.28		11-3	9.07		11-3	3.90	11-3	11.34		
	11-4	10.88		11-4	4.62		11-4	3.90	11-4	3.25		
	11-5	3.69		11-5	2.15		11-5	11.34	11-5	3.42		
	Viso:	51.19		Viso:	38.68		11-6	3.25	11-6	34.14		
BUTAS A5-12	12-1	3.58	BUTAS B5-12	12-1	5.31	BUTAS C5-12	12-1	5.33	A5-LA	Koridorius	10.00	
	12-2	25.14		12-2	24.46		12-2	25.69				
	12-3	12.37		12-3	10.94		12-3	13.62	12-3	6.94		
	12-4	9.57		12-4	1.87		12-4	6.94	12-4	9.98		
	12-5	4.58		12-5	3.97		12-5	10.08	12-5	8.10		
	12-6	5.39		12-6	10.08		12-6	8.10	12-6	13.42		
	12-7			12-7	11.62		12-7	8.10	12-7	3.16		
	12-8			12-8	3.09		12-8	13.42	12-8	3.16		
	12-9			12-9	6.37		12-9	10.04	12-9	80.24		
	12-10			12-10	3.45		12-10	10.04	12-10			
Viso:	55.24	Viso:	71.36	12-9	10.04	12-10						

Basanavičiaus g.



Švitrigailos g.

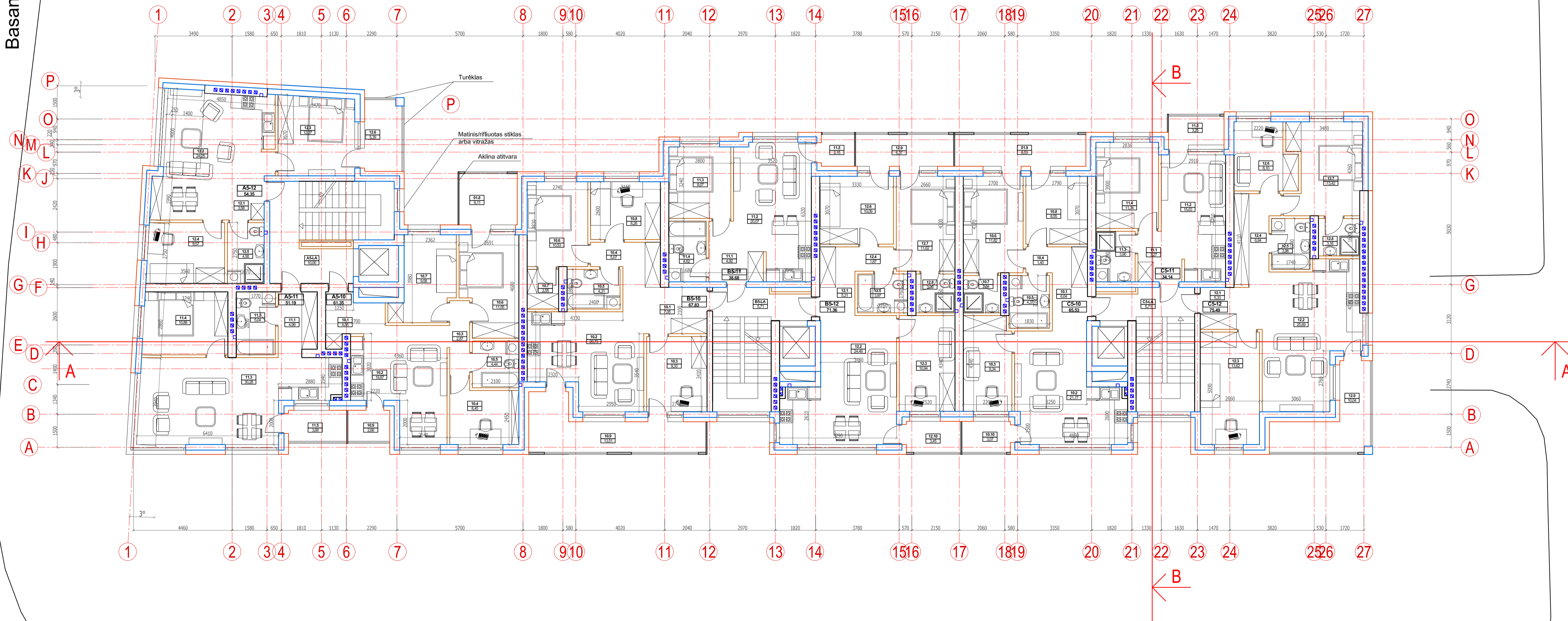


ATESTATO NR.	3132	APF „GRAFO“ Klaipėdos g. 2B, V. Bilius Telefonas: +37020227810; Faksas: 2027615 E-pastas: apf@grafas.lt		
OBJEKTO:	DAUGABUTIS GYVENAMAS NAMAS SU PREKYBINĖMS PATALPOMS ŠVITRIGAILOS G.2. VILNIUJE	PAREIGOS:	V. PAVARDE	PARAŠAS
BRĖŽIMO PAVADINIMAS:	TIPINIO (2-4) AUKŠTO PLANAS M 1:100	Arch.	D. Plikuškaitė	DATA
BRĖŽIMO NR.	GR-GDR-14/01/03-228-PP-SA	Arch.	E. Čibulskaitė	
	LAPAS 25	LAPŲ 37	UŽSAKOVAS	
			UAB "Giedra"	

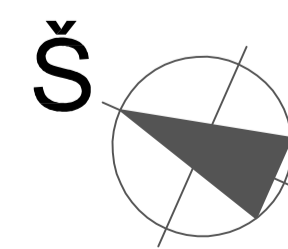


BUTŲ PATALPŲ EKSPLIKACIJA LAIPTINĖ A			BUTŲ PATALPŲ EKSPLIKACIJA LAIPTINĖ B			BUTŲ PATALPŲ EKSPLIKACIJA LAIPTINĖ C			BENDRO NAUDOJIMO PATALPOS: LAIPTINĖ A		
Butas	Patalp. nr.	Plotas m²	Butas	Patalp. nr.	Plotas m²	Butas	Patalp. nr.	Plotas m²	Patalp. nr.	Patalpos pavadinimas	Plotas m²
BUTAS A5-10	10-1	4.55	BUTAS B5-10	10-1	7.05	BUTAS C5-10	10-1	6.04	A5-LA	Koridorius	10.00
	10-2	19.87		10-2	20.73		10-2	21.17	Viso:		10.00
	10-3	2.87		10-3	9.33		10-3	9.34	LAIPTINĖ B		
	10-4	8.45		10-4	5.07		10-4	1.40	Patalp. nr.	Patalpos pavadinimas	Plotas m²
	10-5	4.44		10-5	4.31		10-5	4.37	B5-LA	Koridorius	5.71
	10-6	11.56		10-6	10.53		10-6	11.82	Viso:		5.71
	10-7	9.58		10-7	2.55		10-7	2.84	LAIPTINĖ C		
	10-8	6.11		10-8	8.26		10-8	8.55	Patalp. nr.	Patalpos pavadinimas	Plotas m²
	10-9	2.66		10-9	13.51		10-9	8.53	C5-LA	Koridorius	5.71
	Viso:	61.35		Viso:	67.83		10-10	3.07	Viso:		5.71
BUTAS A5-11	11-1	4.99	BUTAS B5-11	11-1	4.92	BUTAS C5-11	11-1	3.27	4 kamb. butas		
	11-2	5.04		11-2	20.07		11-2	15.63	Plotas m²		
	11-3	30.28		11-3	9.07		11-3	15.63	Patalp. nr.	Patalpos pavadinimas	Plotas m²
	11-4	10.88		11-4	4.62		11-4	3.90	A5-LA	Koridorius	3.27
	11-5	3.69		11-5	2.15		11-5	11.34	Viso:		
	Viso:	51.19		Viso:	38.68		11-6	3.25	34.14		
BUTAS A5-12	12-1	3.58	BUTAS B5-12	12-1	5.31	BUTAS C5-12	12-1	5.33	4 kamb. butas		
	12-2	24.25		12-2	24.46		12-2	25.69	Plotas m²		
	12-3	12.37		12-3	10.94		12-3	13.62	Patalp. nr.	Patalpos pavadinimas	Plotas m²
	12-4	9.57		12-4	1.87		12-4	6.94	A5-LA	Koridorius	5.33
	12-5	4.58		12-5	3.97		12-5	9.98	Viso:		
	12-6	5.39		12-6	10.09		12-6	8.10	Patalp. nr.	Patalpos pavadinimas	Plotas m²
	Viso:	54.35		12-7	11.62		12-7	8.10	B5-LA	Koridorius	3.16
BUTAS A5-13	13-1	6.37	BUTAS B5-13	13-1	3.09	BUTAS C5-13	13-1	3.16	4 kamb. butas		
	13-2	3.45		13-2	6.37		13-2	3.16	Plotas m²		
	13-3	3.45		13-3	10.04		13-3	10.04	Patalp. nr.	Patalpos pavadinimas	Plotas m²
	Viso:	71.36		13-4	80.24		13-4	80.24	Viso:		

Basanavičiaus g.



Švitrigailos g.



PROJEKTO DĖMAS PAVAZDĖ DATA

ATESTATO NR.	3132	APF „GRAFO“ Klaipėdos g. 2B, V. Bilius tel./faksas: +37020227810; Faksas: 2027615 E-pastas: apf@grafos.com		
OBJEKTO:	DAUGABUTIS GYVENAMAS NAMAS SU PREKYBINĖMIS PATALPOMIS ŠVITRIGAILOS G.2, VILNIUJE	PAREIGOS:	V. PAVARDE	PARAŠAS
BRĖŽIMO PAVADINIMAS:	5 AUKŠTO PLANAS M 1:100	Arch.	D. Plikuškaitė	DATA
BRĖŽIMO NR.:	GR-GDR-14/01/03-228-PP-SA	Arch.	E. Čibulskaitė	
	LAPAS 26	LAPŲ 37	UŽSAKOVAS	
			UAB "Giedra"	

Basanavičiaus g.

**BUTŲ PATALPŲ EKSPLIKACIJA**

**LAIPTINĖ A**

BUTAS A6-13		
4 kamb. butas + antresolė		
Patalp. nr.	Patalpos pavadinimas	Plotas m²
13-1	Holais/koridorius	4.99
13-2	San. mazgas	4.37
13-3	Svetainė su virtuvės frontu	32.14
13-4	Koridorius	5.89
13-5	San. mazgas	1.62
13-6	Miegamasis	9.79
13-7	Miegamasis	11.86
13-8	Miegamasis	15.05
13-9	Drabužinė	5.00
13-10	San. mazgas	5.16
13-11	Balkonas	8.61
13-12	Balkonas	6.11
Viso:		95.86

BUTAS A6-14		
2 kamb. butas + antresolė		
Patalp. nr.	Patalpos pavadinimas	Plotas m²
14-1	Holais/koridorius	3.47
14-2	Drabužinė	2.10
14-3	Svetainė + virtuvė	24.25
14-4	Miegamasis	15.71
14-5	San. mazgas	3.79
14-6	Balkonas	11.92
Viso:		49.32

LAIPTINĖ B		
BUTAS B6-14		
4 kamb. butas		
Patalp. nr.	Patalpos pavadinimas	Plotas m²
14-1	Holais/koridorius	6.36
14-2	Svetainė su virtuvės frontu	25.85
14-3	San. mazgas	4.25
14-4	Miegamasis	10.45
14-5	Drabužinė	3.10
14-6	Miegamasis	9.01
14-7	Miegamasis	18.99
14-8	San. mazgas	4.52
14-9	Drabužinė	3.30
14-10	Balkonas	10.61
14-11	Balkonas	9.84
14-12	Balkonas	11.87
Viso:		85.83

**LAIPTINĖ C**

BUTAS C6-14		
5 kamb. butas		
Patalp. nr.	Patalpos pavadinimas	Plotas m²
14-1	Holais/koridorius	4.90
14-2	Svetainė su virtuvės frontu	26.92
14-3	Darbo kambarys	8.82
14-4	Koridorius	6.89
14-5	San. mazgas	3.98
14-6	Miegamasis	15.85
14-7	Drabužinė	2.99
14-8	San. mazgas	3.90
14-9	Miegamasis	11.63
14-10	Drabužinė	4.16
14-11	Miegamasis	9.72
14-12	Balkonas	15.17
14-13	Balkonas	12.28
Viso:		98.76

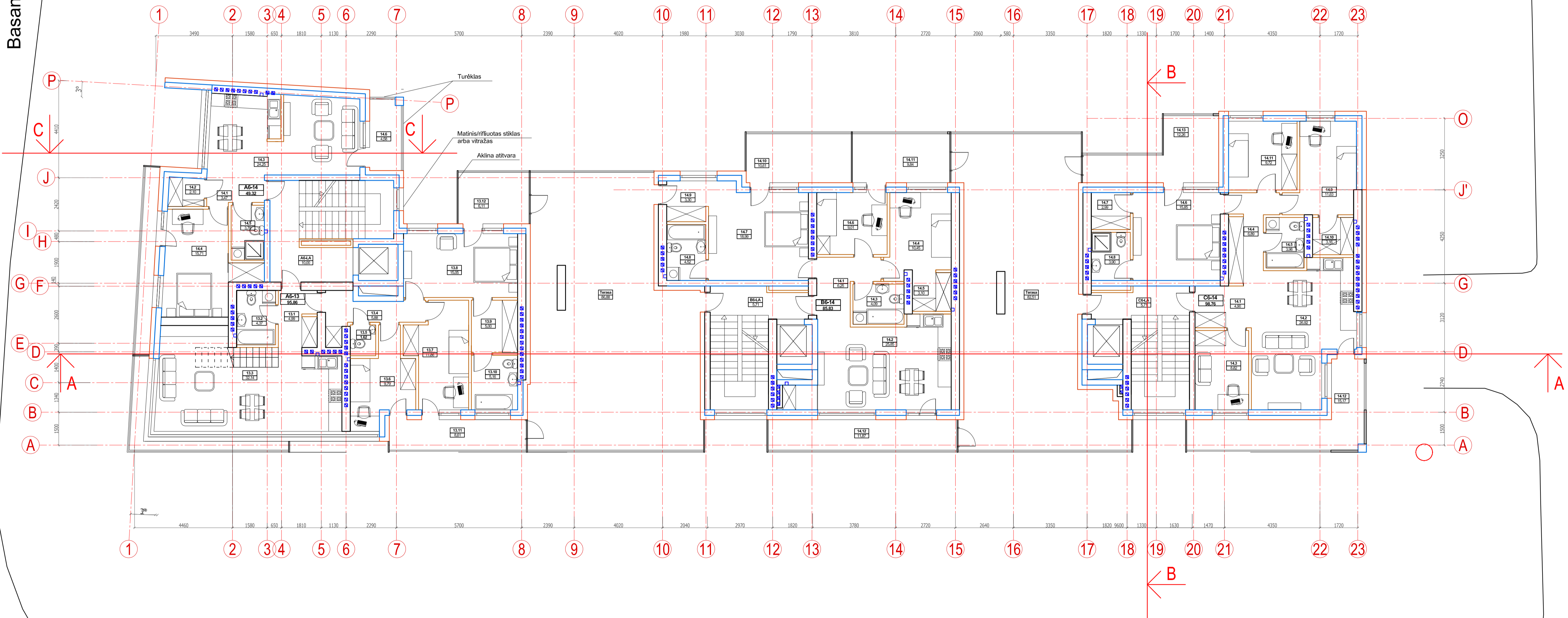
**BENDRO NAUDOJIMO PATALPOS:**

LAIPTINĖ A		
Patalp. nr.	Patalpos pavadinimas	Plotas m²
A6-LA	Koridorius	10.00
Viso:		10.00

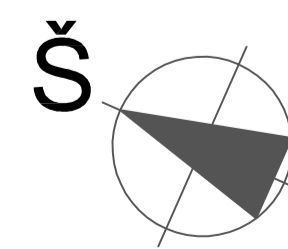
LAIPTINĖ B		
Patalp. nr.	Patalpos pavadinimas	Plotas m²
B6-LA	Koridorius	5.71
Viso:		5.71

LAIPTINĖ C		
Patalp. nr.	Patalpos pavadinimas	Plotas m²
C6-LA	Koridorius	5.71
Viso:		5.71

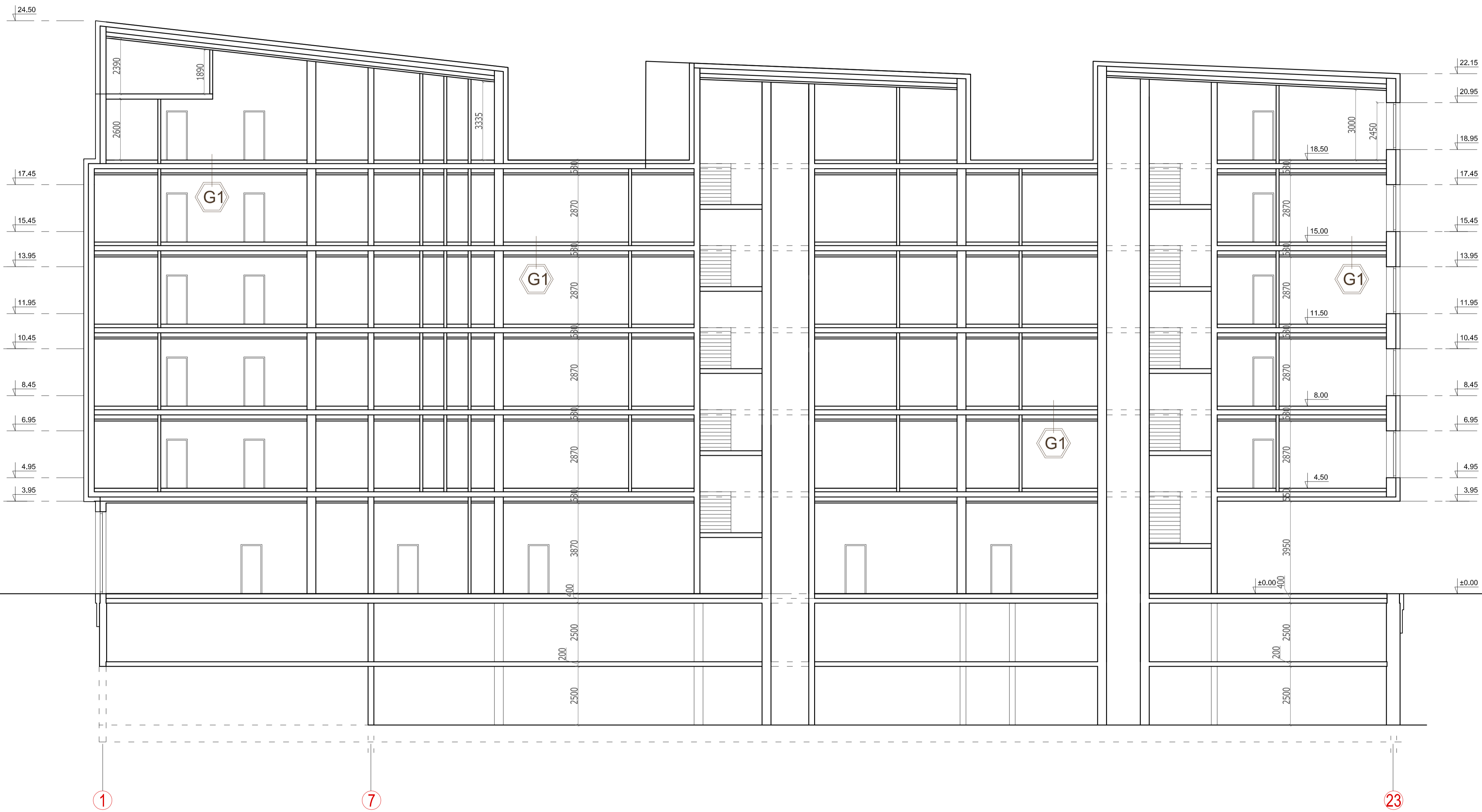
TERASOS		
Patalp. nr.	Patalpos pavadinimas	Plotas m²
Terasonos		169.39
Viso:		169.39



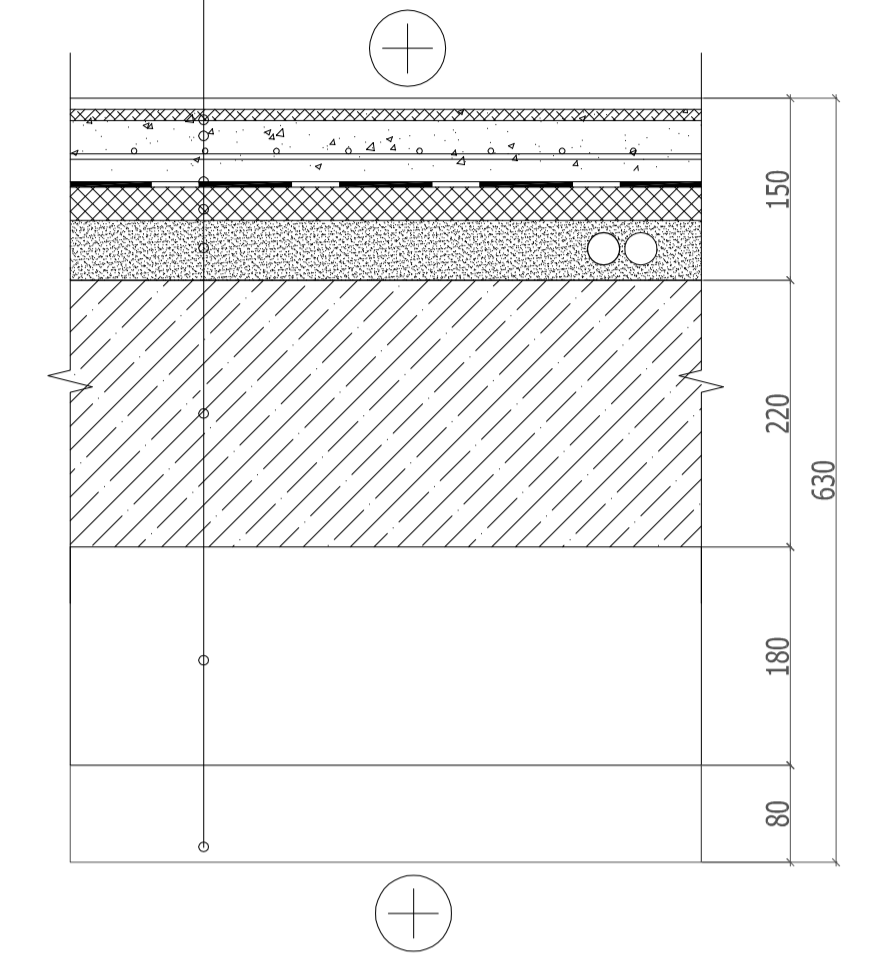
Švitrigailos g.



ATESTATO NR.	3132	APF „GRAFO“ Klaipėdos g. 2B, V. Bilius tel./fonas: +37020227810; faksas: 2027615 E-pastas: apf@grafos.com																
OBJEKTO:	DAUGABUTIS GYVENAMAS NAMAS SU PREKYBINĖMS PATALPOMS ŠVITRIGAILOS G.2. VILNIUJE	<table border="1"> <tr> <th>PAREIGOS</th> <th>V. PAVARDĖ</th> <th>PARAŠAS</th> <th>DATA</th> </tr> <tr> <td>A-708</td> <td>PV</td> <td>R. Filipavičius</td> <td></td> </tr> <tr> <td></td> <td>Arch.</td> <td>D. Filipavičiūtė</td> <td></td> </tr> <tr> <td></td> <td>Arch.</td> <td>E. Čibulskaitė</td> <td></td> </tr> </table>	PAREIGOS	V. PAVARDĖ	PARAŠAS	DATA	A-708	PV	R. Filipavičius			Arch.	D. Filipavičiūtė			Arch.	E. Čibulskaitė	
PAREIGOS	V. PAVARDĖ	PARAŠAS	DATA															
A-708	PV	R. Filipavičius																
	Arch.	D. Filipavičiūtė																
	Arch.	E. Čibulskaitė																
BRĖŽIMO PAVADINIMAS	6 AUKŠTO (MANSARDOS) PLANAS M 1:100	LAIŠKA 1																
BRĖŽIMO NR.	GR-GDR-14/01/03-228-PP-SA	LAPAS LAPŲ 27 37																
		UŽSAKOVAS UAB "Giedra"																



- Grindų danga 20 mm
- Tarpinis sluoksnis
- Hidroizoliacija (dedama drėgnose patalpose)
- Armuotas betonas C20/25; storis - 60 mm; (tinklelis Ø5/150/150)
- Betonavimo popierius, PE plėvelė arba folija
- Smūgio garso izol. kieta akmenų vata, 30 mm
- Smėlio sluoksnis
- Gelžbetoninė monolitinė perdanga
- Vieta ortakiams
- Pakabinamos lubos



GRINDYS ANT TARPAUKŠTINIO  
PERDENGIMO G-1

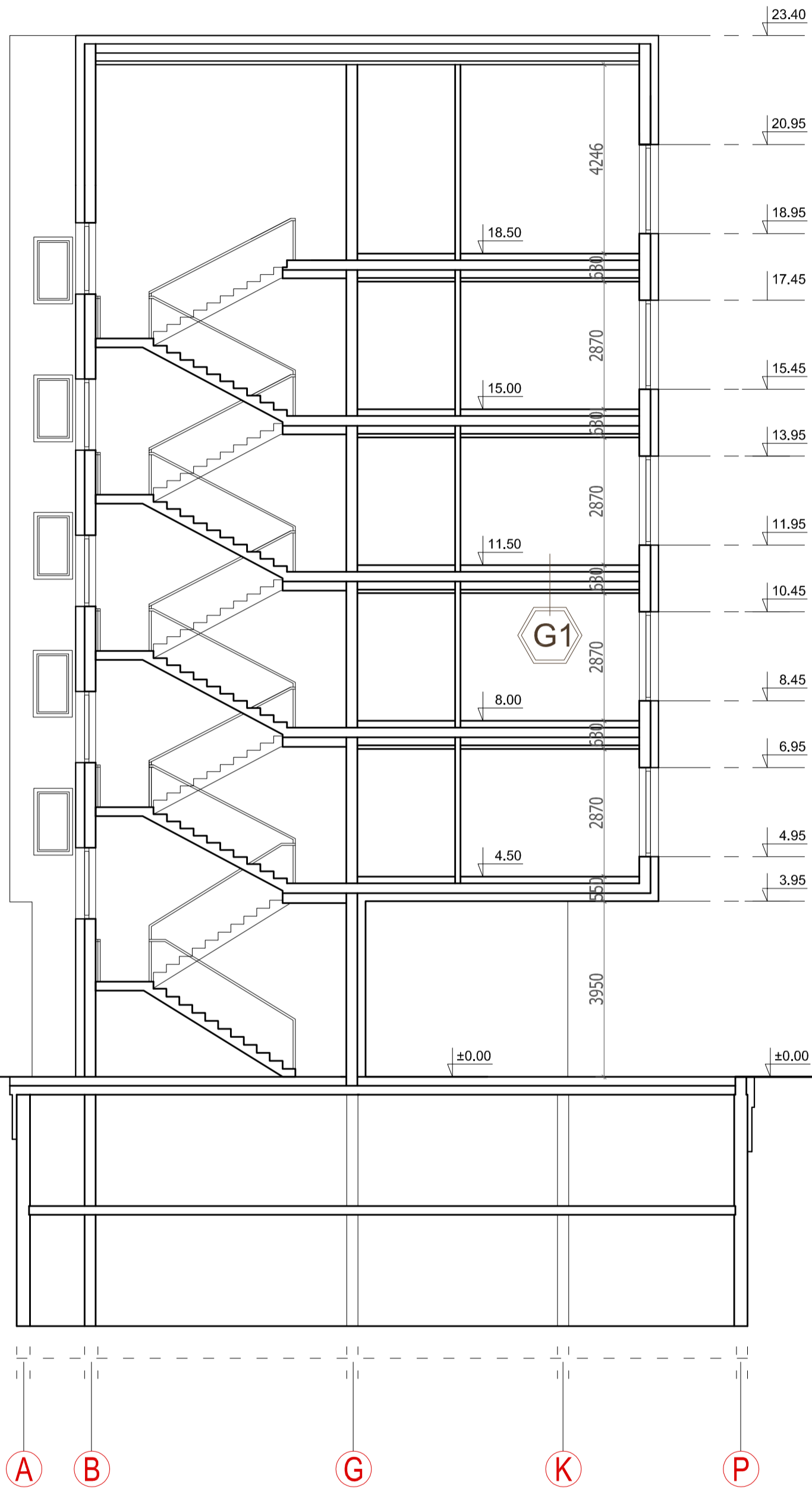
PROJEKTO DĖS

PAAVADĖ

PARAŠAS

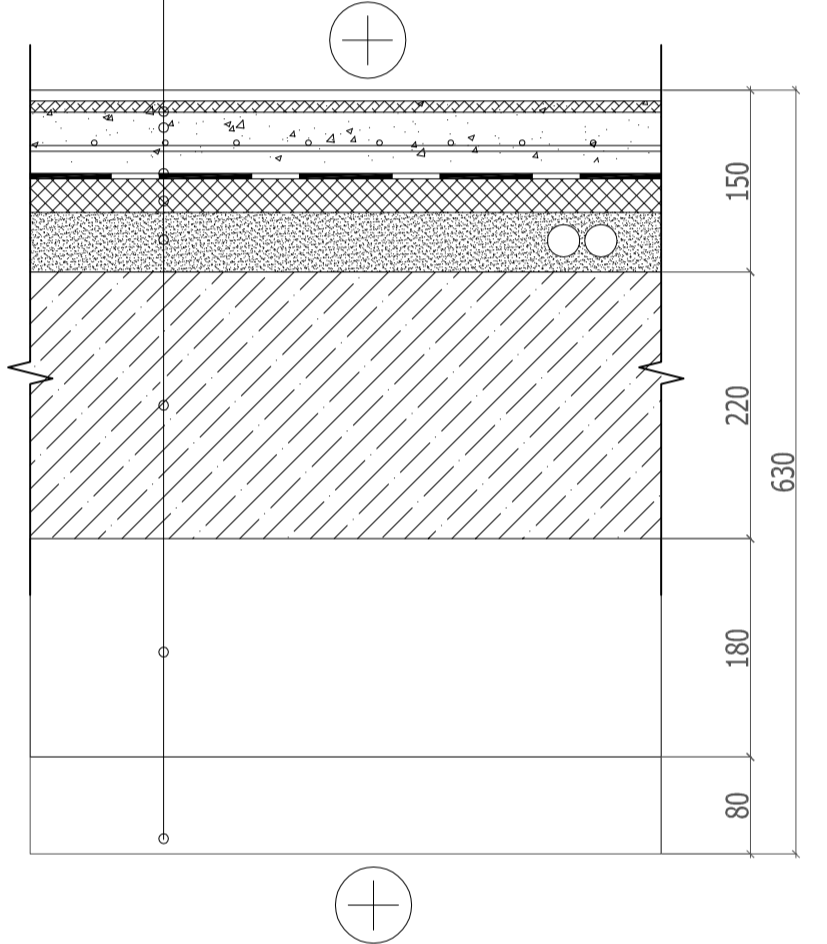
DATA

ATESTATO NR.					ATESTATO NR.	APF „GRAFO“ Kalinausko g. 2B, Vilnius telefonas: +37052627615; Faksas: 2627615 E-paštas: apfgrafo@gmail.com			
					3132	PAREIGOS	V. PAVARDĖ	PARAŠAS	DATA
OBJEKTAS:	DAUGIABUTIS GYVENAMAS NAMAS SU PREKYBINĖMIS PATALPOMIS ŠVITRIGAILOS G. 2, VILNIUJE				A 708	PV	R. Pilkauskas		
BRĖŽINIO PAVADINIMAS	PJŪVIS A-A					Arch.	D. Pilkauskienė		
					LAI DA	Arch.			
					1				
BRĖŽINIO NR.	LAPAS	LAPŲ	STADIJA	UŽSAKOVAS					
GR-GDR-14\01\03-228-PP-SA	31	37	PP	UAB "Giedra"					



**GRINDYS ANT  
TARPAUKŠTINIO  
PERDENGIMO G-1**

- Grindų danga 20 mm
- Tarpinis sluoksnis
- Hidroizoliacija (dedama drėgnose patalpose)
- Armuotas betonas C20/25; storis - 60 mm; (tinklelis Ø5/150/150)
- Betonavimo popierius, PE plėvelė arba folija
- Smūgio garso izol. kieta akmens vata, 30 mm
- Smėlio sluoksnis
- Gelžbetoninė monolitinė perdanga
- Vieta ortakiams
- Pakabinamos lubos



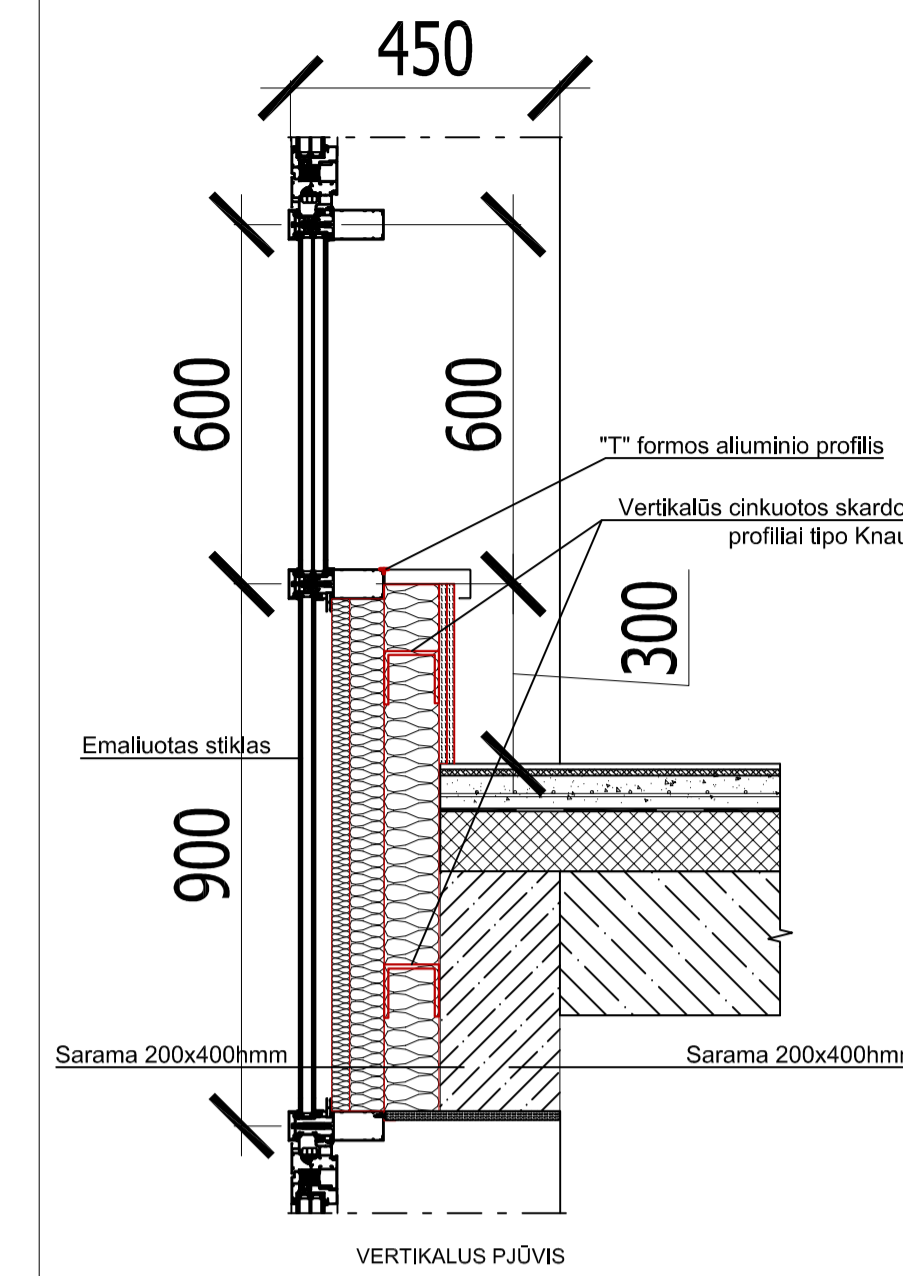
ATESTATO NR.		ATESTATO NR.	<b>APF „GRAFO“</b> Kalinausko g. 2B, Vilnius telefonas: +37052627615; Faksas: 2627615 E-paštas: apfgrafo@gmail.com		
		3132	PAREIGOS	V. PAVARDĖ	PARAŠAS
OBJEKTAS:	DAUGIABUTIS GYVENAMAS NAMAS SU ADMINISTRACINĖMIS IR KOMERCINĖMIS PATALPOMIS ŠVITRIGAILOS G. 2, VILNIUJE		A 708	PV	R. Pilkauskas
			Arch.	D. Pilkauskienė	
BRĖŽINIO PAVADINIMAS		LAIDA	Arch.		
<b>PJŪVIS B-B</b>		1			
BRĖŽINIO NR.	LAPAS	LAPŲ	STADIJA	UŽSAKOVAS	
<b>GR-GDR-14\01\03-228-PP-SA</b>	32	37	PP	<b>UAB "Giedra"</b>	

PROJEKTO DALIS  
 PAVARDĖ  
 PARAŠAS  
 DATA



SUTARTINIAI ŽYMĖJIMAI		
Žymėjimas	Aprašymas	
	S1	Glazūruota faktūrinė keramikos plokštė
	S2	Lygi keramikos plokštė

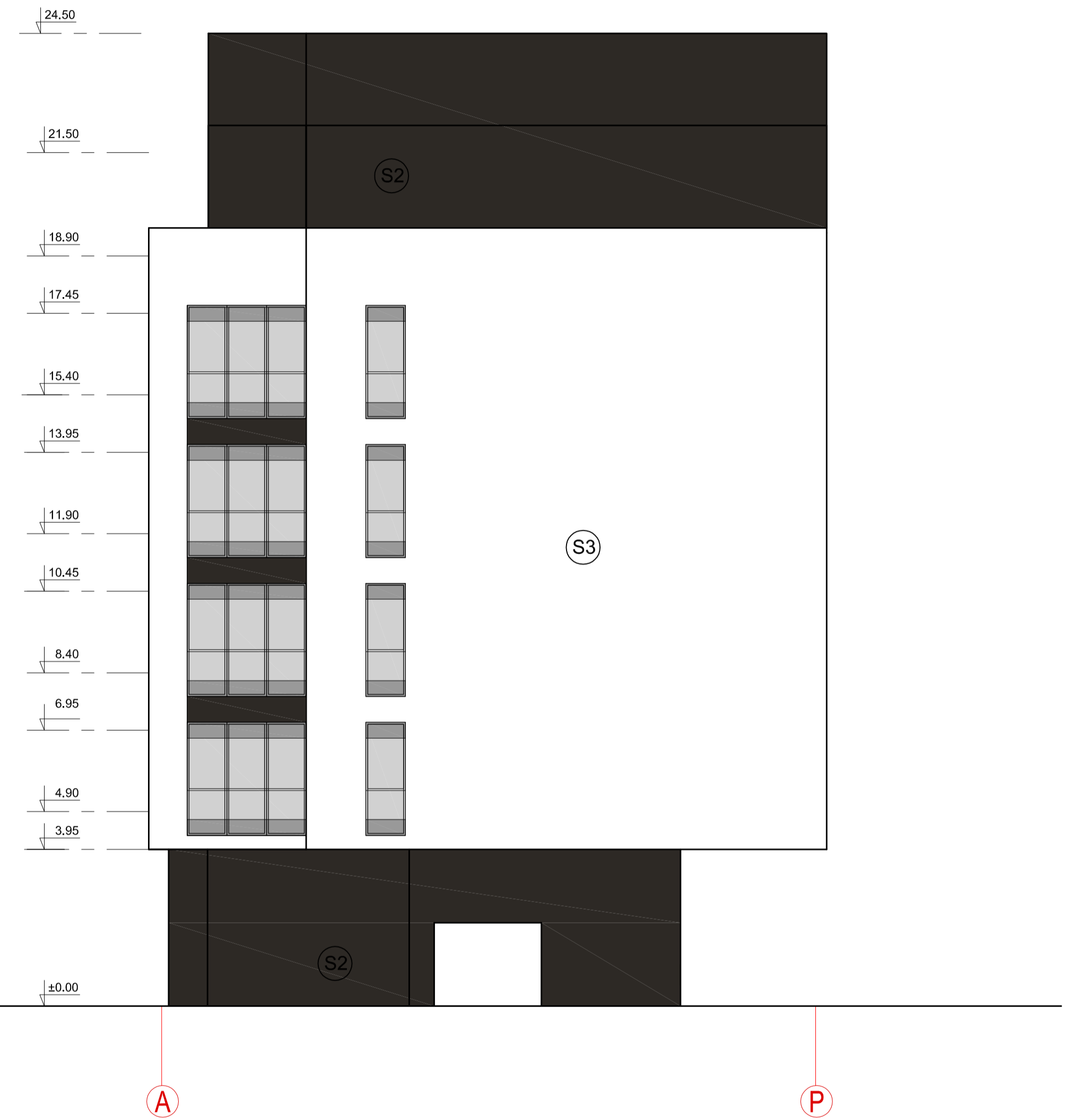
ATESTATO NR.				ATESTATO NR.	APF „GRAFO“ Kalinausko g. 2B, Vilnius telefonas: +37052627615; Faksas: 2627615 E-paštas: apfgrafo@gmail.com			
				3132				
OBJEKTAS:	DAUGIABUTIS GYVENAMAS NAMAS SU PREKYBINĖMIS PATALPOMIS ŠVITRIGAILOS G. 2, VILNIUJE			PAREIGOS	V. PAVARDĖ	PARAŠAS	DATA	
				A 708	PV	R. Pilkauskas		
				Arch.	M. Čiurlytė			
BRĖŽINIO PAVADINIMAS	LAIDA							
ŠVITRIGAILOS G. FASADAS	1							
BRĖŽINIO NR.	LAPAS	LAPŲ	STADIJA	UŽSAKOVAS				
GR-GDR-14\01\03-228-PP-SA	29	37	PP	UAB "Giedra"				



**MAZGAS 1**

SUTARTINIAI ŽYMĖJIMAI		
Žymėjimas		Aprašymas
■	S2	Lygi keramikos plokštė
■	S3	Lygi keramikos plokštė

ATESTATO NR.				ATESTATO NR.	APF „GRAFO“ Kalinausko g. 2B, Vilnius telefonas: +37052627615; Faksas: 2627615 E-paštas: apfgrafo@gmail.com			
				3132	PAREIGOS	V. PAVARDĖ	PARAŠAS	DATA
OBJEKTAS:	DAUGIABUTIS GYVENAMAS NAMAS SU PREKYBINĖMIS PATALPOMIS ŠVITRIGAILOS G. 2, VILNIUJE			A 708	PV	R. Pilkauskas		
BRĖŽINIO PAVADINIMAS	KIEMO FASADAS PJŪVIS C-C				Arch.	M. Čiurlytė		
BRĖŽINIO NR.	LAPAS	LAPŲ	STADIJA	UŽSAKOVAS				
GR-GDR-14\01\03-228-PP-SA	30	37	PP	UAB "Giedra"				



SUTARTINIAI ŽYMĖJIMAI		
Žymėjimas	Aprašymas	
	S1	Glazūruota faktūrinė keramikos plokštė
	S2	Lygi keramikos plokštė
	S3	Lygi keramikos plokštė

ATESTATO NR.				ATESTATO NR.	APF „GRAFO“ Kalinausko g. 2B, Vilnius telefonas: +37052627615; Faksas: 2627615 E-paštas: apfgrafo@gmail.com		
				3132			
OBJEKTAS: DAUGIABUTIS GYVENAMAS NAMAS SU PREKYBINĖMIS PATALPOMIS ŠVITRIGAILOS G. 2, VILNIUJE				PAREIGOS	V. PAVARDĖ	PARAŠAS	DATA
				A 708	PV	R. Pilkauskas	
					Arch.	M. Čiurlytė	
BRĖŽINIO PAVADINIMAS BASANAVIČIAUS G FASADAS GALINIS KIEMO FASADAS				LAIDA			
				1			
BRĖŽINIO NR.	LAPAS	LAPŲ	STADIJA	UŽSAKOVAS			
GR-GDR-14\01\03-228-PP-SA	28	37	PP	UAB "Giedra"			



Švitrigailos g. išklotinė

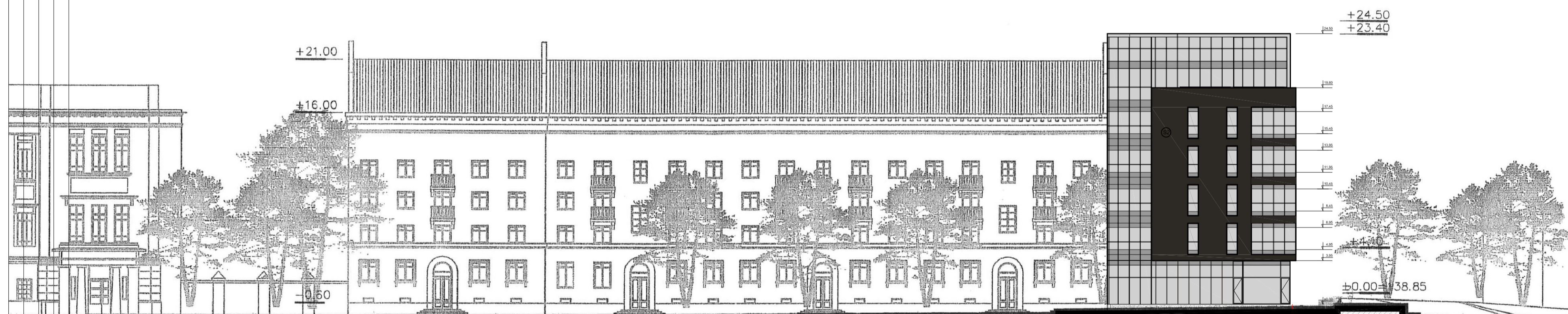


ATESTATO NR.				ATESTATO NR.	APF „GRAFO“ Kalinausko g. 2B, Vilnius telefonas: +37052627615; Faksas: 2627615 E-paštas: apfgrafo@gmail.com			
				3132				
OBJEKTAS:	DAUGIABUTIS GYVENAMAS NAMAS SU PREKYBINĖMIS PATALPOMIS ŠVITRIGAILOS G. 2, VILNIUJE			PAREIGOS	V. PAVARDĖ	PARAŠAS	DATA	
				A 708	PV	R. Pilkauskas		
				Arch.	M. Čiurlytė			
BRĖŽINIO PAVADINIMAS	LAIDA							
ŠVITRIGAILOS GATVĖS IŠKLOTINĖS	1							
BRĖŽINIO NR.	LAPAS	LAPŲ	STADIJA	UŽSAKOVAS				
GR-GDR-14\01\03-228-PP-SA			PP	UAB "Giedra"				





Švitrigailos a. išklotinė



Basanavičiaus g. išklotinė

PROJEKTINIS PAVARDE  
PARAŠAS  
DATA

ATESTATO NR.				ATESTATO NR.	APF „GRAFO“ Kalinausko g. 2B, Vilnius telefonas: +37052627615; Faksas: 2627615 E-paštas: apfgrafo@gmail.com		
				3132			
OBJEKTAS:	DAUGIABUTIS GYVENAMAS NAMAS SU PREKYBINĖMIS PATALPOMIS ŠVITRIGAILOS G. 2, VILNIUJE			PAREIGOS	V. PAVARDĖ	PARAŠAS	DATA
				A 708	PV	R. Pilkauskas	
					Arch.	M. Čiurlytė	
BRĖŽINIO PAVADINIMAS	LAIDA						
ŠVITRIGAILOS IR BASANAVIČIAUS GATVIŲ IŠKLOTINĖS	1						
BRĖŽINIO NR.	LAPAS	LAPŲ	STADIJA	UŽSAKOVAS			
GR-GDR-14\01\03-228-PP-SA			PP	UAB "Giedra"			



ATESTATO  
NR.

3132

**APF GRAFO**

Kalinausko g. 2B, Vilnius telefonas: +37052627615; Faksas: 2627615  
E-paštas: apfgrafo@gmail.com



ATESTATO  
NR.

3132

**APF GRAFO**

Kalinausko g. 2B, Vilnius telefonas: +37052627815; Faksas: 2627815  
E-paštas: apfgrafo@gmail.com