

PROJEKTO PAVADINIMAS: **GYVENAMOJO DAUGIABUČIO PASTATO (6.3.)
MEŠKONIŲ G. 10, VILNIUJE, STATYBOS PROJEKTAS**

STATINIO ADRESAS: **MEŠKONIŲ G. 10, VILNIUS**

STATINIO KATEGORIJA: **YPATINGASIS STATINYS**

STATYBOS RŪŠIS: **NAUJA STATYBA**

STATINIO PASKIRTIS: **GYVENAMOSIOS PASKIRTIES (trijų ir daugiau butų
(daugiabučiai) pastatai**

PROJEKTO UŽSAKOVAS: **VILNIAUS MIESTO SAVIVALDYBĖS ADMINISTRACIJA**

PROJEKTO ETAPAS: **TECHNINIS PROJEKTAS**

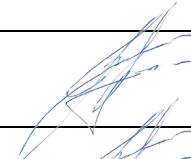
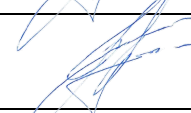

PROJEKTO DALIS: **PROJEKTINIAI PASIŪLYMAI**

PROJEKTO NUMERIS: **5287-PP**

BYLOS ŽYMUO: **PP**

BYLOS LAIDA: **0**

BYLOS IŠLEIDIMO DATA: **2019-06**

Pareigos	Vardas, pavardė	Atestato Nr.	Parašas
Direktorius	T. Gudaitis		
Projekto vadovas	T.Gudaitis	36038	
Projekto dalies vadovė	R.Paulauskaitė	A1928	

“Projektai ir Co“, UAB

DUOMENYS APIE JURIDINĮ ASMENĮ KAUPIAMI IR SAUGOMI LR JURIDINIŲ ASMENŲ REGISTRE

UŽTVANKOS G. 17, DAINIŲ K. LT-74202, JURBARKO R., LIETUVA, WWW.PROJEKTAI.CO

TEL. +370 447 70120 / +370 698 51552, **FAKS.** +370 447 70128, PROJEKTAVIMAS@ZILINSKIS.COM

KODAI 304317225 / LT100010333417

5287-PP

PROJEKTINIAI PASIŪLYMAI

PROJEKTAI CO

**GYVENAMOJO DAUGIABUČIO PASTATO (6.3.) MEŠKONIŲ G.
10, VILNIUJE, STATYBOS PROJEKTAS**


Projektiniai pasiūlymai



JURBARKAS

PROJEKTTINIŲ PASIŪLYMŲ SUDĖTIES ŽINIARAŠTIS

1. Brėžiniai ir vizualizacijos
 - 1.1. Sklypo planas
 - 1.2. Rūsio plano schema
 - 1.3. Pirmo aukšto plano schema
 - 1.4. Antro- septinto aukštų planų schemas
 - 1.5. Aštunto- devinto aukštų planų schemas
 - 1.6. Stogo plano schema
 - 1.7. Pjūvių schemas
 - 1.8. Fasadai
 - 1.9. Fasadų vizualizacijos urbanistinėje aplinkoje
2. Pridedami dokumentai
 - 2.1. Projekto vadovo atestato kopija
 - 2.2. Projekto dalies vadovės, architektės atestato kopija
 - 2.3. Detalusis planas
 - 2.4. Sklypo nekilnojamojo turto registro centrinio duomenų banko išrašas ir panaudos sutartis

	PROJEKTAI CO			GYVENAMOJO DAUGIABUČIO PASTATO (6.3) MEŠKONIŲ G. 10, VILNIUJE, STATYBOS PROJEKTAS	
36038	PV	Tomas Gudaitis		PROJEKTTINIAI PASIŪLYMAI	LAIDA
A1928	PDV	Rasa Paulauskaitė			0
LT	Vilniaus miesto savivaldybės administracija			5287-PP	LAPAS 1
					LAPŲ 15

AIŠKINAMASIS RAŠTAS

Statybos vieta: Meškonių g. 10, Vilnius

Sklypo unikalus nr. 4400-1522-3030

Statinio paskirtis: 6.3. Gyvenamosios paskirties (trijų ir daugiau butų (daugiabučiai) pastatai

Statinio kategorija: Ypatingasis statinys

Statybos rūšis: Nauja statyba

STATINIO RODIKLIAI				
Eil. Nr.	Pavadinimas	Mato vnt.	Kiekis	Kiekis leidžiamas DP
I. SKLYPAS				
1.	sklypo plotas	m ²	2570	
2.	sklypo užstatymo intensyvumas*	%	1,5	1,6
3.	sklypo užstatymo tankumas*	%	24	50%
II. PASTATAI				
2.1.	Pastato butų skaičius	Vnt.	91	
2.2.	Pastato bendrasis plotas*	m ²	3904.22	
2.3.	Pastato naudingasis plotas*	m ²	3451.82	
2.4.	Pastato tūris*	m ³	17705	
2.5.	Aukštų skaičius	Vnt.	9	5-9
2.6.	Pastato aukštis*	m	31	35
2.7.	Butų skaičius	Vnt.	91	
2.7.1.	1 kambario	Vnt.	71	
2.7.2.	2 kambarių	Vnt.	20	
2.8.	Energinio naudingumo klasė		A++	
2.9.	Pastato akustinio komforto sąlygų klasė		C	
2.10	Statinio atsparumo ugniai laipsnis		I	

***Pastato plotai, tūris, aukštis ir išorės matmenys (taip pat ir intensyvumo bei tankumo rodikliai) bus tikslinami Techninio projekto rengimo metu, bet neviršys leistinų dydžių pagal detalų planą.**

5287-PP-AR	LAPAS	LAPŲ	LAIDA
	2	15	0

1.1. Sklypo sprendiniai

Gyvenamasis daugiabutis pastatas projektuojamas sklype Meškonių g. 10, Vilniuje, kuriam 2001 m buvo parengtas detalusis planas „4.5 ha Teritorijos prie Linksmosios ir Pergalės gatvių sankirtos detalusis planas“. Detaliojo plano reikalavimai: pastatas iki 9 aukštų, užstatymo tankumas iki 50%, intensyvumo indeksas 1,1. Detaliojo plano koregavimo darbai atliekami lygiagrečiai su Projektinių pasiūlymų ir techninio projekto rengimo darbais SĮ „Vilniaus planas“, užstatymo intensyvumas didinamas iki 1,6.

Sklype numatyti du įvažiavimai: pietinėje pusėje gyventojų automobiliams, bei antrasis- tik gaisrinių automobilių privažiavimui. Sklypo vakarinėje dalyje esančioje aikštelėje numatytos vietos 18 žmonių su negalia automobilių, kitos vietos numatomos gretimame sklype, iš viso numatyta 91 automobilių vietos greta pastato, elektromobilių vietos, bei 20 vietų dviračiams specialioje dviaukštėje saugykloje. (šiaurinėje sklypo dalyje). Prie pat įvažiavimo numatyta atliekų laikino saugojimo vieta.

Pietinėje pusėje numatyta vaikų žaidimo aikštelė (išlaikant reikalingą 10 m atstumą nuo gatvių, automobilių stovėjimo vietų, įvažiavimų bei atliekų laikymo vietos), kuri bus pritaikyta ir vaikų su negalia poreikiams, taip pat elementari paauglių sporto aikštelė. Aplink pastatą numatytos kelios pasisėdėjimo vietos senyvo amžiaus žmonėms. Sklypas bus aptvertas nuo gatvių pusės- gyvatvore, kitos sklypo kraštinės- metaline tvorele. Greta pagrindinio įėjimo numatytos elektros apskaitų spintos.

1.2. Pastato sprendiniai

Pastate numatytas 91 butas, iš kurių: 71 butas vieno kambario ir 20 butų dviejų kambarių. Žmonėms su negalia pritaikyta 20 butų, tačiau parinkus tinkamą įrangą, galėtų būti pritaikyti dar 11 butų. Iš tambūro (jame numatyta ir lauko vėžimėlių laikymo vieta) patenkama į laiptinę jungiančią visus pastato aukštus. Šalia laiptinės numatytos šachtos inžineriniams tinklams. Butuose, kurie pritaikyti žmonėms su negalia, numatytos erdvios sieninės spintos. Kitiems butams numatyti sandėliukai pastato rūsyje (iš viso 71 vnt.). Visi butai turi balkonus, pirmojo aukšto balkonai įstiklinti siekiant sumažinti vandalizmo riziką. Kadangi pastate numatoma daugiau butų žmonėms su negalia, numatomi du liftai.

Pastato architektūrinė išraiška deranti prie šalia esančių gyvenamųjų daugiabučių pastatų. Šiltų, šviesių spalvų fasadas derinamas su akcentinėmis tamsesnių spalvų plokštumomis bei ryškios spalvos langų nišų apdaila. Pirmo aukšto balkonų įstiklinimas- lengvos berėmės konstrukcijos.

1.3. Pastato inžineriniai sprendimai

Pastato laikantysis karkasas: rūsio konstrukcija- monolitinio gelžbetonio. Antžeminė pastato dalis - mūrinės laikančios sienos ir surenkamos gelžbetoninės perdangos. Sienų mūras pasirinktas dėl pastato įvairios netipinės patalpų konfigūracijos, vidinių sienų išdėstymo, skirtingos būtų geometrijos ir išdėstymo. Surenkamas karkasas šiuo atveju būtų neracionalus ir neekonomiškas, dėl daugelio skirtingų tipų/matmenų konstrukcijų, kas apsunkintų gamybą ir sudarytų galimybę klaidoms ir nesutapimams, dėl galimų konstrukcijų montavimo.

Daugiabutyje numatoma rekuperacinė sistema su rotaciniu šilumokaičiu ir elektriniu kaloriferiu. Vėdinimo įrenginys numatomas montuoti kartu su garų surinkėju, virtuvėje virš viryklės.

Elektrotechnika: Planuojama elektros skydinę įrengti rūsyje. Apskaitos skydai KAS prijungiami prie tinklo iš KS/KAS skydo, įrengiamo el. skydinėje. Nuo apskaitų magistraliniai kabeliai vedami iki butų

	LAPAS	LAPŲ	LAIDA
5287-PP-AR	3	15	0

paskirstymo skydelių, įrengiamų buto viduje. Magistraliniai kabeliai vedami lauke kabelių kanaluose, specialiai suformuotoje kabelių šachtoje per aukštus, o aukštų koridoriuose klojami grindų sluoksnyje apsauginiuose vamzdžiuose iki butų apskaitos skydų.

Ryšiai: Projektuojama ryšių kanalų sistema įvadams nuo ryšių patalpos (rūsyje) iki kiekvieno buto ryšio paskirstymo dėžių, montuojamų buto viduje. Pastato viduje per atskirą ryšių stovą tarp aukštų paklojamos kabelių kopėčios kabelių pravedimui. Nuo aukšto paskirstymo dėžių iki buto paskirstymo dėžių klojami vamzdžiai koridoriuose grindų sluoksnyje ir butuose paslėptai sienoje. Butuose išvedžiojamas 5e kat. vidaus ryšių tinklas iki kompiuterinių darbo vietų ir televizorių įrengimo vietų.

Apsauginė signalizacija: Apsauginė signalizacija montuojama kiekviename bute, sistemos atskiros. Pirmo aukšto butuose numatomi kombinuoti judesio jutikliai su stiklo dūžio detektoriais patalpose su varstomais langais ir tambūre, magnetiniai kontaktai įėjimo duryse. Likusiuose aukštuose numatomi judesio jutikliai tambūre ir magnetiniai kontaktai lauko duryse. Laiptinėje virš buto durų numatomos aliarmo sirenos su įmontuotu akumuliatoriumi. Valdymu pulteliai numatomi buto viduje šalia įėjimo durų.

Prie sistemos taip pat jungiami konvenciniai gaisro jutikliai, montuojami visose patalpose, kuriose jie reikalaujami pagal priešgaisrinius reikalavimus, kontroliuojami apsauginės centralės.

Numatoma praėjimo kontrolės sistema lauko durims (domofonai). Prie laiptinės durų montuojama kodinė spyna su galimybe paskambinti į kiekvieną laiptinės butą. Butuose montuojami rageliai su lauko durų atrakinimo galimybe. Durų kontrolieriai montuojami ryšių patalpoje rūsyje. Kabeliai iki buto ragelių klojami bendrame stove su ryšiais, o iki butų apsauginiuose vamzdžiuose koridoriaus grindyse.

Gaisrinė signalizacija: Numatoma A tipo (adresinė) gaisro aptikimo sistema visoms pastato patalpoms rūsyje, laiptinėse, pirmo aukšto techninėse patalpose ir aukštų koridoriuose. Gaisro aptikimo centralė montuojama ryšių patalpoje rūsyje, o pirmo aukšto tambūre numatomas kartotuvų gaisrinės signalizacijos signalų indikacijai. Butuose montuojami konvenciniai dūmų ir temperatūriniai jutikliai, jungiami prie apsauginės signalizacijos sistemos.

1.3.Patalpų eksplikacija

Buto Nr.	Patalpos Nr.	Pavadinimas	Plotas	Kambarių skaičius
	001	Laiptinė	9.07	
	002	Tambūras	13.44	
	003	Tambūras	6.07	
	004	Koridorius	4.67	
	005	Koridorius	33.70	
	006	Koridorius	17.93	
	007	Koridorius	19.55	
	008	Koridorius	7.45	
	009	El.Skydinė	5.12	
	010	Ryšių patalpa	5.20	
	011	Šilumos punktas	8.66	
	012	VN įvado patalpa	6.63	
	R01	Sandėliukas	3.63	

5287-PP-AR	LAPAS	LAPŲ	LAIDA
	4	15	0

	R02	Sandėliukas	3.63	
	R03	Sandėliukas	3.63	
	R04	Sandėliukas	3.63	
	R05	Sandėliukas	3.63	
	R06	Sandėliukas	3.63	
	R07	Sandėliukas	3.63	
	R08	Sandėliukas	3.63	
	R09	Sandėliukas	3.52	
	R10	Sandėliukas	3.37	
	R11	Sandėliukas	3.37	
	R12	Sandėliukas	3.37	
	R13	Sandėliukas	3.19	
	R14	Sandėliukas	3.37	
	R15	Sandėliukas	3.37	
	R16	Sandėliukas	3.26	
	R17	Sandėliukas	3.37	
	R18	Sandėliukas	3.37	
	R19	Sandėliukas	3.63	
	R20	Sandėliukas	3.63	
	R21	Sandėliukas	3.63	
	R22	Sandėliukas	3.89	
	R23	Sandėliukas	3.63	
	R24	Sandėliukas	3.63	
	R25	Sandėliukas	3.47	
	R26	Sandėliukas	3.70	
	R27	Sandėliukas	3.03	
	R28	Sandėliukas	2.51	
	R29	Sandėliukas	6.93	
	R30	Sandėliukas	3.56	
	R31	Sandėliukas	3.56	
	R32	Sandėliukas	3.36	
	R33	Sandėliukas	3.48	
	R34	Sandėliukas	3.51	
	R35	Sandėliukas	3.56	
	R36	Sandėliukas	3.56	
	R37	Sandėliukas	2.82	
	R38	Sandėliukas	3.87	
	R39	Sandėliukas	3.85	
	R40	Sandėliukas	3.85	
	R41	Sandėliukas	3.85	
	R42	Sandėliukas	3.85	
	R43	Sandėliukas	3.85	
	R44	Sandėliukas	3.85	
	R45	Sandėliukas	3.85	
	R46	Sandėliukas	3.85	

5287-PP-AR	LAPAS	LAPŲ	LAIDA
	5	15	0

	R47	Sandėliukas	3.85	
	R48	Sandėliukas	3.85	
	R49	Sandėliukas	3.85	
	R50	Sandėliukas	3.85	
	R51	Sandėliukas	4.29	
	R52	Sandėliukas	4.40	
	R53	Sandėliukas	2.78	
	R54	Sandėliukas	2.50	
	R55	Sandėliukas	2.93	
	R56	Sandėliukas	2.77	
	R57	Sandėliukas	3.42	
	R58	Sandėliukas	5.86	
	R59	Sandėliukas	4.33	
	R60	Sandėliukas	4.33	
	R61	Sandėliukas	4.33	
	R62	Sandėliukas	4.33	
	R63	Sandėliukas	5.06	
	R64	Sandėliukas	4.39	
	R65	Sandėliukas	4.86	
	R66	Sandėliukas	5.49	
	R67	Sandėliukas	4.26	
	R68	Sandėliukas	2.61	
	R69	Sandėliukas	2.81	
	R70	Sandėliukas	3.42	
	R71	Sandėliukas	4.23	
Rūšio plotas			402.29	
	101	Tambūras	27.56	
	102	Valymo inventoriaus patalpa	10.58	
	103	Laiptinė	47.31	
1	104	Tambūras	9.41	2 kambarių butas
1	105	San. mazgas	4.95	2 kambarių butas
1	106	Kambarys	12.79	2 kambarių butas
1	107	Kambarys	22.14	2 kambarių butas
1			49.29	
2	108	Tambūras	8.09	2 kambarių butas
2	109	San. mazgas	4.95	2 kambarių butas
2	110	Kambarys	9.06	2 kambarių butas
2	111	Kambarys	20.14	2 kambarių butas
2			42.23	
3	112	San. mazgas	3.60	1 kambario butas
3	113	Tambūras	4.08	1 kambario butas
3	114	Kambarys	17.82	1 kambario butas
3			25.50	
4	115	Kambarys	8.18	1 kambario butas
4	116	Tambūras	4.08	1 kambario butas

5287-PP-AR	LAPAS	LAPŲ	LAIDA
	6	15	0

4	117	San. mazgas	18.50	1 kambario butas
4			30.75	
5	118	San. mazgas	4.60	1 kambario butas
5	119	Tambūras	8.13	1 kambario butas
5	120	Kambarys	20.99	1 kambario butas
5			33.72	
6	121	Tambūras	2.37	1 kambario butas
6	122	San. mazgas	4.39	1 kambario butas
6	123	Kambarys	20.28	1 kambario butas
6			27.03	
7	124	Tambūras	3.00	1 kambario butas
7	125	San. mazgas	4.08	1 kambario butas
7	126	Kambarys	20.52	1 kambario butas
7			27.60	
8	127	Tambūras	5.92	1 kambario butas
8	128	San. mazgas	8.80	1 kambario butas
8	130	Kambarys	28.66	1 kambario butas
8			43.38	
9	131	Tambūras	6.33	1 kambario butas
9	132	San. mazgas	7.92	1 kambario butas
9	134	Kambarys	25.70	1 kambario butas
9			39.96	
B-1 iki B-9		Balkonai (įstiklinti)	50.11	
Pirmo aukšto plotas			455.03	
	201	Laiptinė	47.31	
10	202	Tambūras	9.41	2 kambarių butas
10	203	San. mazgas	4.95	2 kambarių butas
10	204	Kambarys	22.14	2 kambarių butas
10	205	Kambarys	12.79	2 kambarių butas
10			49.29	
11	206	Tambūras	8.09	2 kambarių butas
11	207	San. mazgas	4.95	2 kambarių butas
11	208	Kambarys	9.06	2 kambarių butas
11	209	Kambarys	20.20	2 kambarių butas
11			42.29	
12	210	Tambūras	3.60	1 kambario butas
12	211	San. mazgas	4.08	1 kambario butas
12	212	Kambarys	17.82	1 kambario butas
12			25.50	
13	213	Tambūras	8.18	1 kambario butas
13	214	San. mazgas	4.08	1 kambario butas
13	215	Kambarys	18.50	1 kambario butas
13			30.75	
14	216	Tambūras	4.60	1 kambario butas
14	217	San. mazgas	8.13	1 kambario butas

5287-PP-AR	LAPAS	LAPŲ	LAIDA
	7	15	0

14	218	Kambarys	20.99	1 kambario butas
14			33.73	
15	219	Tambūras	2.37	1 kambario butas
15	220	San. mazgas	4.39	1 kambario butas
15	221	Kambarys	20.28	1 kambario butas
15			27.03	
16	222	Tambūras	2.99	1 kambario butas
16	223	San. mazgas	4.08	1 kambario butas
16	224	Kambarys	20.53	1 kambario butas
16			27.60	
17	225	Tambūras	7.88	2 kambarių butas
17	226	San. mazgas	6.05	2 kambarių butas
17	227	Kambarys	8.83	2 kambarių butas
17	228	Kambarys	19.89	2 kambarių butas
17			42.66	
18	229	Tambūras	2.99	1 kambario butas
18	230	San. mazgas	4.08	1 kambario butas
18	231	Kambarys	18.06	1 kambario butas
18			25.13	
19	232	Tambūras	2.99	1 kambario butas
19	233	San. mazgas	4.08	1 kambario butas
19	234	Kambarys	18.06	1 kambario butas
19			25.13	
20	235	Tambūras	3.96	1 kambario butas
20	236	San. mazgas	4.16	1 kambario butas
20	237	Kambarys	18.70	1 kambario butas
20			26.82	
Antro aukšto plotas			403.23	
	301	Laiptinė	47.31	
21	302	Tambūras	9.41	2 kambarių butas
21	303	San. mazgas	4.95	2 kambarių butas
21	304	Kambarys	22.14	2 kambarių butas
21	305	Kambarys	12.79	2 kambarių butas
21			49.29	
22	306	Tambūras	8.09	2 kambarių butas
22	307	San. mazgas	4.95	2 kambarių butas
22	308	Kambarys	9.06	2 kambarių butas
22	309	Kambarys	20.20	2 kambarių butas
22			42.29	
23	310	Tambūras	3.60	1 kambario butas
23	311	San. mazgas	4.08	1 kambario butas
23	312	Kambarys	17.82	1 kambario butas
23			25.50	
24	313	Tambūras	8.18	1 kambario butas
24	314	San. mazgas	4.08	1 kambario butas

5287-PP-AR	LAPAS	LAPŲ	LAIDA
	8	15	0

24	315	Kambarys	18.50	1 kambario butas
24			30.75	
25	316	Tambūras	4.60	1 kambario butas
25	317	San. mazgas	8.13	1 kambario butas
25	318	Kambarys	20.99	1 kambario butas
25			33.73	
26	319	Tambūras	2.37	1 kambario butas
26	320	San. mazgas	4.39	1 kambario butas
26	321	Kambarys	20.28	1 kambario butas
26			27.03	
27	322	Tambūras	2.99	1 kambario butas
27	323	San. mazgas	4.08	1 kambario butas
27	324	Kambarys	20.53	1 kambario butas
27			27.60	
28	325	Tambūras	7.88	2 kambarių butas
28	326	San. mazgas	6.05	2 kambarių butas
28	327	Kambarys	8.83	2 kambarių butas
28	328	Kambarys	19.89	2 kambarių butas
28			42.66	
29	329	Tambūras	2.99	1 kambario butas
29	330	San. mazgas	4.08	1 kambario butas
29	331	Kambarys	18.06	1 kambario butas
29			25.13	
30	332	Tambūras	2.99	1 kambario butas
30	333	San. mazgas	4.08	1 kambario butas
30	334	Kambarys	18.06	1 kambario butas
30			25.13	
31	335	Tambūras	3.96	1 kambario butas
31	336	San. mazgas	4.16	1 kambario butas
31	337	Kambarys	18.70	1 kambario butas
31			26.82	
Trečio aukšto plotas			403.23	
	401	Laiptinė	47.31	
32	402	Tambūras	9.41	2 kambarių butas
32	403	San. mazgas	4.95	2 kambarių butas
32	404	Kambarys	22.14	2 kambarių butas
32	405	Kambarys	12.79	2 kambarių butas
32			49.29	
33	406	Tambūras	8.09	2 kambarių butas
33	407	San. mazgas	4.95	2 kambarių butas
33	408	Kambarys	9.06	2 kambarių butas
33	409	Kambarys	20.20	2 kambarių butas
33			42.29	
34	410	Tambūras	3.60	1 kambario butas
34	411	San. mazgas	4.08	1 kambario butas

5287-PP-AR	LAPAS	LAPŲ	LAIDA
	9	15	0

34	412	Kambarys	17.82	1 kambario butas
34			25.50	
35	412	San. mazgas	8.18	1 kambario butas
35	413	Tambūras	4.08	1 kambario butas
35	414	Kambarys	18.50	1 kambario butas
35			30.75	
36	415	Tambūras	4.60	1 kambario butas
36	416	San. mazgas	8.13	1 kambario butas
36	417	Kambarys	20.99	1 kambario butas
36			33.73	
37	418	Tambūras	2.37	1 kambario butas
37	419	San. mazgas	4.39	1 kambario butas
37	420	Kambarys	20.28	1 kambario butas
37			27.03	
38	421	Tambūras	2.99	1 kambario butas
38	422	San. mazgas	4.08	1 kambario butas
38	423	Kambarys	20.53	1 kambario butas
38			27.60	
39	424	Tambūras	7.88	2 kambarių butas
39	425	San. mazgas	6.05	2 kambarių butas
39	426	Kambarys	8.83	2 kambarių butas
39	427	Kambarys	19.89	2 kambarių butas
39			42.66	
40	428	Tambūras	2.99	1 kambario butas
40	429	San. mazgas	4.08	1 kambario butas
40	430	Kambarys	18.06	1 kambario butas
40			25.13	
41	431	Tambūras	2.99	1 kambario butas
41	432	San. mazgas	4.08	1 kambario butas
41	433	Kambarys	18.06	1 kambario butas
41			25.13	
42	434	Tambūras	3.96	1 kambario butas
42	435	San. mazgas	4.16	1 kambario butas
42	436	Kambarys	18.70	1 kambario butas
42			26.82	
Ketvirto aukšto plotas			403.23	
	501	Laiptinė	47.31	
43	502	Tambūras	9.41	2 kambarių butas
43	503	San. mazgas	4.95	2 kambarių butas
43	504	Kambarys	22.14	2 kambarių butas
43	505	Kambarys	12.79	2 kambarių butas
43			49.29	
44	506	Tambūras	8.09	2 kambarių butas
44	507	San. mazgas	4.95	2 kambarių butas
44	508	Kambarys	9.06	2 kambarių butas

5287-PP-AR	LAPAS	LAPŲ	LAIDA
	10	15	0

44	509	Kambarys	20.20	2 kambarių butas
44			42.29	
45	510	Tambūras	3.60	1 kambario butas
45	511	San. mazgas	4.08	1 kambario butas
45	512	Kambarys	17.82	1 kambario butas
45			25.50	
46	513	Tambūras	8.18	1 kambario butas
46	514	San. mazgas	4.08	1 kambario butas
46	515	Kambarys	18.50	1 kambario butas
46			30.75	
47	516	Tambūras	4.60	1 kambario butas
47	517	San. mazgas	8.13	1 kambario butas
47	518	Kambarys	20.99	1 kambario butas
47			33.73	
48	519	Tambūras	2.37	1 kambario butas
48	520	San. mazgas	4.39	1 kambario butas
48	521	Kambarys	20.28	1 kambario butas
48			27.03	
49	522	Tambūras	2.99	1 kambario butas
49	523	San. mazgas	4.08	1 kambario butas
49	524	Kambarys	20.53	1 kambario butas
49			27.60	
50	525	Tambūras	7.88	2 kambarių butas
50	526	San. mazgas	6.05	2 kambarių butas
50	527	Kambarys	8.83	2 kambarių butas
50	528	Kambarys	19.89	2 kambarių butas
50			42.66	
51	529	Tambūras	2.99	1 kambario butas
51	530	San. mazgas	4.08	1 kambario butas
51	531	Kambarys	18.06	1 kambario butas
51			25.13	
52	532	Tambūras	2.99	1 kambario butas
52	533	San. mazgas	4.08	1 kambario butas
52	534	Kambarys	18.06	1 kambario butas
52			25.13	
53	535	Tambūras	3.96	1 kambario butas
53	536	San. mazgas	4.16	1 kambario butas
53	537	Kambarys	18.70	1 kambario butas
53			26.82	
Penkto aukšto plotas			403.23	
	601	Laiptinė	47.31	
54	602	Tambūras	9.41	2 kambarių butas
54	603	San. mazgas	4.95	2 kambarių butas
54	604	Kambarys	22.14	2 kambarių butas
54	605	Kambarys	12.79	2 kambarių butas

5287-PP-AR	LAPAS	LAPŲ	LAIDA
	11	15	0

54			49.29	
55	606	Tambūras	8.09	2 kambariū butas
55	607	San. mazgas	4.95	2 kambariū butas
55	608	Kambarys	9.06	2 kambariū butas
55	609	Kambarys	20.20	2 kambariū butas
55			42.29	
56	610	Tambūras	3.60	1 kambario butas
56	611	San. mazgas	4.08	1 kambario butas
56	612	Kambarys	17.82	1 kambario butas
56			25.50	
57	613	Tambūras	8.18	1 kambario butas
57	614	San. mazgas	4.08	1 kambario butas
57	615	Kambarys	18.50	1 kambario butas
57			30.75	
58	616	Tambūras	4.60	1 kambario butas
58	617	San. mazgas	8.13	1 kambario butas
58	618	Kambarys	20.99	1 kambario butas
58			33.73	
59	619	Tambūras	2.37	1 kambario butas
59	620	San. mazgas	4.39	1 kambario butas
59	621	Kambarys	20.28	1 kambario butas
59			27.03	
60	622	Tambūras	2.99	1 kambario butas
60	623	San. mazgas	4.08	1 kambario butas
60	624	Kambarys	20.53	1 kambario butas
60			27.60	
61	625	Tambūras	7.88	2 kambariū butas
61	626	San. mazgas	6.05	2 kambariū butas
61	627	Kambarys	8.83	2 kambariū butas
61	628	Kambarys	19.89	2 kambariū butas
61			42.66	
62	629	Tambūras	2.99	1 kambario butas
62	630	San. mazgas	4.08	1 kambario butas
62	631	Kambarys	18.06	1 kambario butas
62			25.13	
63	632	Tambūras	2.99	1 kambario butas
63	633	San. mazgas	4.08	1 kambario butas
63	634	Kambarys	18.06	1 kambario butas
63			25.13	
64	635	Tambūras	3.96	1 kambario butas
64	636	San. mazgas	4.16	1 kambario butas
64	637	Kambarys	18.70	1 kambario butas
64			26.82	
Šešto aukšto plotas			403.23	
701		Laiptinė	47.31	

5287-PP-AR	LAPAS	LAPŲ	LAIDA
	12	15	0

65	702	Tambūras	9.41	2 kambarių butas
65	703	San. mazgas	4.95	2 kambarių butas
65	704	Kambarys	22.14	2 kambarių butas
65	705	Kambarys	12.79	2 kambarių butas
65			49.29	
66	706	Tambūras	8.09	2 kambarių butas
66	707	San. mazgas	4.95	2 kambarių butas
66	708	Kambarys	9.06	2 kambarių butas
66	709	Kambarys	20.20	2 kambarių butas
66			42.29	
67	710	Tambūras	3.60	1 kambario butas
67	711	San. mazgas	4.08	1 kambario butas
67	712	Kambarys	17.82	1 kambario butas
67			25.50	
68	713	Tambūras	8.18	1 kambario butas
68	714	San. mazgas	4.08	1 kambario butas
68	715	Kambarys	18.50	1 kambario butas
68			30.75	
69	716	Tambūras	4.60	1 kambario butas
69	717	San. mazgas	8.13	1 kambario butas
69	718	Kambarys	20.99	1 kambario butas
69			33.73	
70	719	Tambūras	2.37	1 kambario butas
70	720	San. mazgas	4.39	1 kambario butas
70	721	Kambarys	20.28	1 kambario butas
70			27.03	
71	722	Tambūras	2.99	1 kambario butas
71	723	San. mazgas	4.08	1 kambario butas
71	724	Kambarys	20.53	1 kambario butas
71			27.60	
72	725	Tambūras	7.88	2 kambarių butas
72	726	San. mazgas	6.05	2 kambarių butas
72	727	Kambarys	8.83	2 kambarių butas
72	728	Kambarys	19.89	2 kambarių butas
72			42.66	
73	729	Tambūras	2.99	1 kambario butas
73	730	Kambarys	4.08	1 kambario butas
73	731	San. mazgas	18.06	1 kambario butas
73			25.13	
74	732	Tambūras	2.99	1 kambario butas
74	733	San. mazgas	4.08	1 kambario butas
74	734	Kambarys	18.06	1 kambario butas
74			25.13	
75	735	Tambūras	3.96	1 kambario butas
75	736	San. mazgas	4.16	1 kambario butas

5287-PP-AR	LAPAS	LAPŲ	LAIDA
	13	15	0

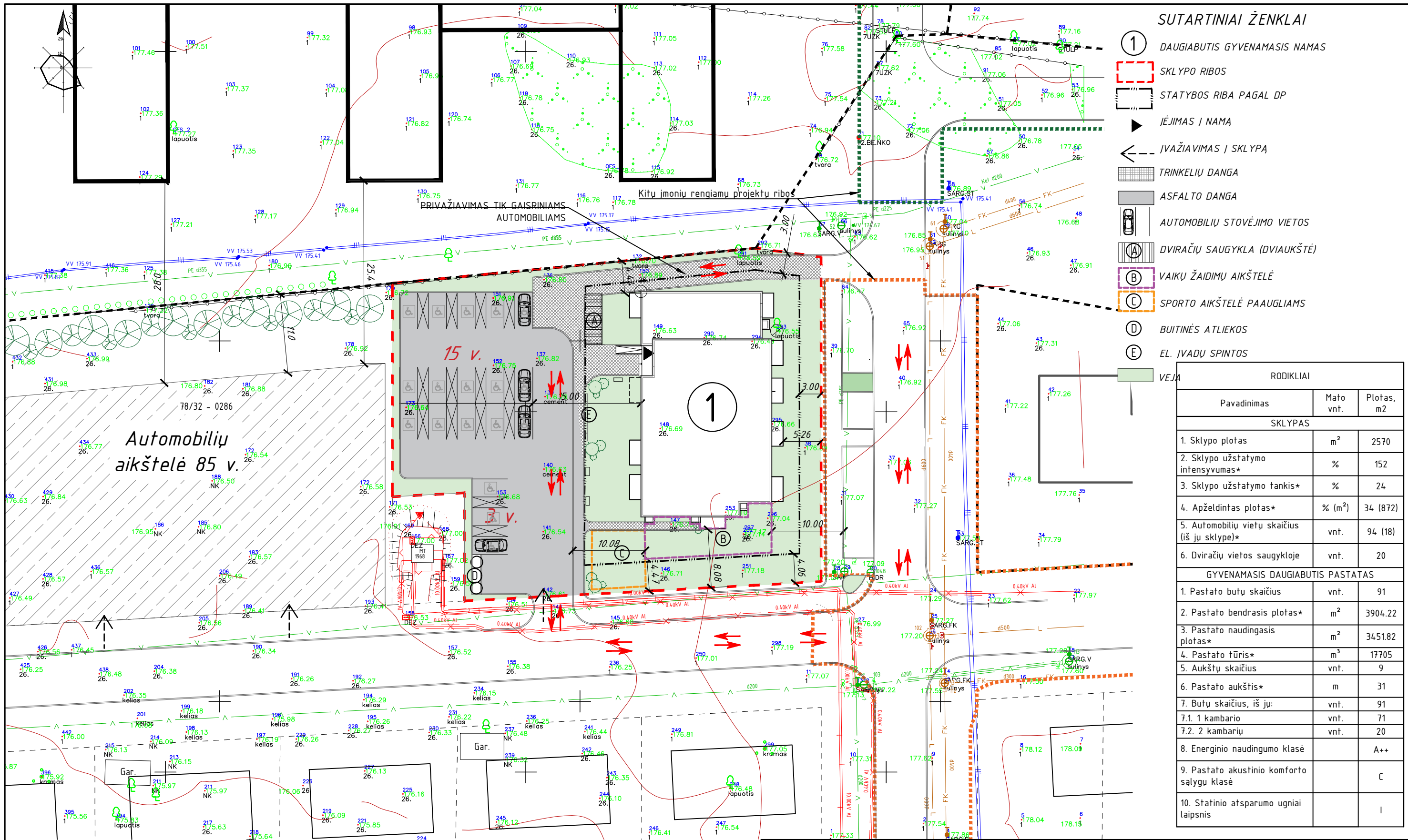
75	737	Kambarys	18.70	1 kambario butas
75			26.82	
Septinto aukšto plotas			403.23	
	801	Laiptinė	47.31	
76	802	San. mazgas	3.42	1 kambario butas
76	803	Tambūras	4.25	1 kambario butas
76	804	Kambarys	17.82	1 kambario butas
76			25.49	
77	805	Kambarys	8.18	1 kambario butas
77	806	Tambūras	4.08	1 kambario butas
77	807	San. mazgas	18.50	1 kambario butas
77			30.75	
78	808	San. mazgas	4.59	1 kambario butas
78	809	Tambūras	8.13	1 kambario butas
78	810	Kambarys	20.99	1 kambario butas
78			33.71	
79	811	Tambūras	2.37	1 kambario butas
79	812	San. mazgas	4.39	1 kambario butas
79	813	Kambarys	20.28	1 kambario butas
79			27.03	
80	814	Tambūras	2.99	1 kambario butas
80	815	Tambūras	4.08	1 kambario butas
80	816	Kambarys	20.53	1 kambario butas
80			27.60	
81	817	Tambūras	5.92	1 kambario butas
81	818	San. mazgas	8.80	1 kambario butas
81	820	Kambarys	28.66	1 kambario butas
81			43.38	
82	821	Tambūras	4.76	1 kambario butas
82	822	San. mazgas	4.64	1 kambario butas
82	823	Kambarys	25.70	1 kambario butas
82			35.10	
83	824	Tambūras	6.39	1 kambario butas
83	825	San. mazgas	8.15	1 kambario butas
83	826	Kambarys	28.84	1 kambario butas
83			43.38	
Aštunto aukšto plotas			313.76	
	901	Laiptinė	47.31	
84	902	San. mazgas	3.42	1 kambario butas
84	903	Tambūras	4.25	1 kambario butas
84	904	Kambarys	17.82	1 kambario butas
84			25.49	
85	905	Kambarys	8.18	1 kambario butas
85	906	Tambūras	4.08	1 kambario butas
85	907	San. mazgas	18.50	1 kambario butas

5287-PP-AR	LAPAS	LAPŲ	LAIDA
	14	15	0

85			30.75	
86	908	San. mazgas	4.59	1 kambario butas
86	909	Tambūras	8.13	1 kambario butas
86	910	Kambarys	20.99	1 kambario butas
86			33.71	
87	911	Tambūras	2.37	1 kambario butas
87	912	San. mazgas	4.39	1 kambario butas
87	913	Kambarys	20.28	1 kambario butas
87			27.03	
88	914	Tambūras	2.99	1 kambario butas
88	915	Tambūras	4.08	1 kambario butas
88	916	Kambarys	20.53	1 kambario butas
88			27.60	
89	917	Tambūras	5.92	1 kambario butas
89	918	San. mazgas	8.80	1 kambario butas
89	920	Kambarys	28.66	1 kambario butas
89			43.38	
90	921	Tambūras	4.76	1 kambario butas
90	922	San. mazgas	4.64	1 kambario butas
90	923	Kambarys	25.70	1 kambario butas
90			35.10	
91	924	Tambūras	6.39	1 kambario butas
91	925	Kambarys	8.15	1 kambario butas
91	926	San. mazgas	28.84	1 kambario butas
91			43.38	
Devinto aukšto plotas			313.76	
Bendrasis plotas:			3904.22	

5287-PP-AR	LAPAS	LAPŲ	LAIDA
	15	15	0

BRĖŽINIAI IR VIZUALIZACIJOS



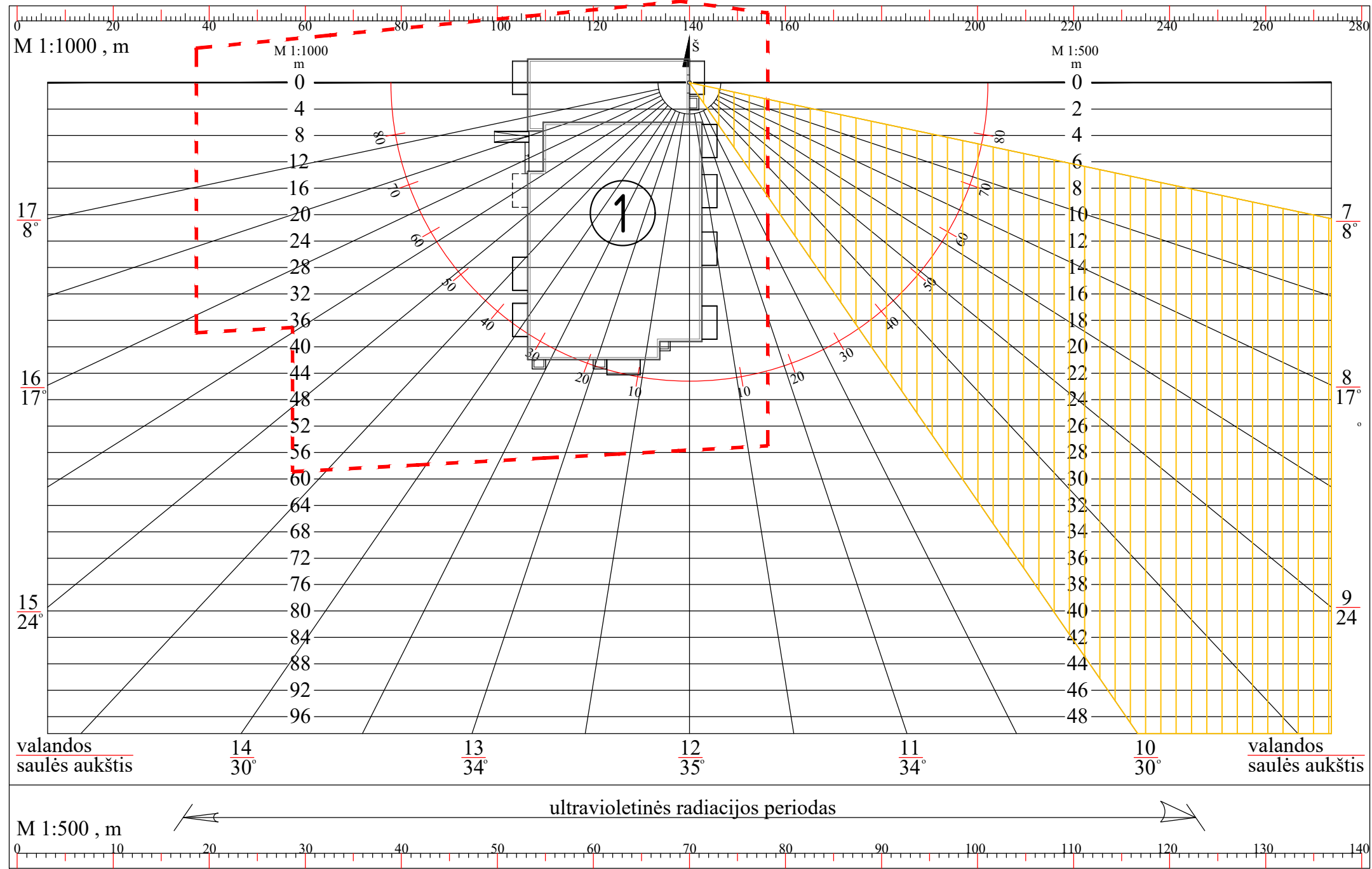
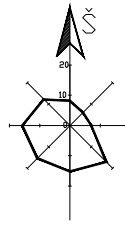
SUTARTINIAI ŽENKLAI

- ① DAUGIABUTIS GYVENAMASIS NAMAS
- SKLYPO RIBOS
- STATYBOS RIBA PAGAL DP
- ▶ ĮĖJIMAS Į NAMĄ
- ← IVAŽIAVIMAS Į SKLYPĄ
- TRINKELIŲ DANGA
- ASFALTO DANGA
- AUTOMOBILIŲ STOVĖJIMO VIETOS
- Ⓐ DVIRAČIŲ SAUGYKLA (DVIAUKŠTĖ)
- Ⓑ VAIKŲ ŽAIDIMŲ AIKŠTELĖ
- Ⓒ SPORTO AIKŠTELĖ PAAUGLIAMS
- Ⓓ BUITINĖS ATLIEKOS
- Ⓔ EL. ĮVADŲ SPINTOS
- VEJA

RODIKLIAI		
Pavadinimas	Matavimo vienetas	Plotas, m ²
SKLYPAS		
1. Sklypo plotas	m ²	2570
2. Sklypo užstatymo intensyvumas*	%	152
3. Sklypo užstatymo tankis*	%	24
4. Apželdintas plotas*	% (m ²)	34 (872)
5. Automobilių vietų skaičius (iš jų sklype)*	vnt.	94 (18)
6. Dviračių vietos saugykloje	vnt.	20
GYVENAMASIS DAUGIABUTIS PASTATAS		
1. Pastato butų skaičius	vnt.	91
2. Pastato bendrasis plotas*	m ²	3904.22
3. Pastato naudingasis plotas*	m ²	3451.82
4. Pastato tūris*	m ³	17705
5. Aukštų skaičius	vnt.	9
6. Pastato aukštis*	m	31
7. Butų skaičius, iš jų:	vnt.	91
7.1. 1 kambario	vnt.	71
7.2. 2 kambarių	vnt.	20
8. Energinio naudingumo klasė		A++
9. Pastato akustinio komforto sąlygų klasė		C
10. Statinio atsparumo ugniai laipsnis		I

PASTABOS:
 Aplink sklypą numatomas aptvėrimas: gyvatvorė šalia gatvių ir metalo tvorelė prie kitų sklypo kraštinių.
 Žaidimų aikštelė pritaikyta ir vaikams su negalia
 *Pastato plotai, tūris, aukštis ir išorės matmenys (taip pat ir intensyvumo bei tankumo rodikliai) bus tikslinami Techninio projekto rengimo metu, bet neviršys leistinų dydžių pagal detalų planą.

PROJEKTAI CO				Gyvenamojo daugiabučio pastato (6.3.) Meškonijų g. 10, Vilniuje, statybos projektas	
36038	PV	Tomas Gudaitis		SKLYPO PLANAS, M 1:500	Laida
A1928	PDV	Rasa Paulauskaitė			0
LT	Vilniaus miesto savivaldybės administracija			5287-PP-SP.BR-01	Lapas 1
					Lapų 1



SUTARTINIAI ŽYMĖJIMAI:



TAŠKE "A" TIESIOGINIAI SAULĖS SPINDULIAI NUO 7 VAL. IKI 10 VAL. SKAIČIUJAMASIS LAIKAS 3 VAL.

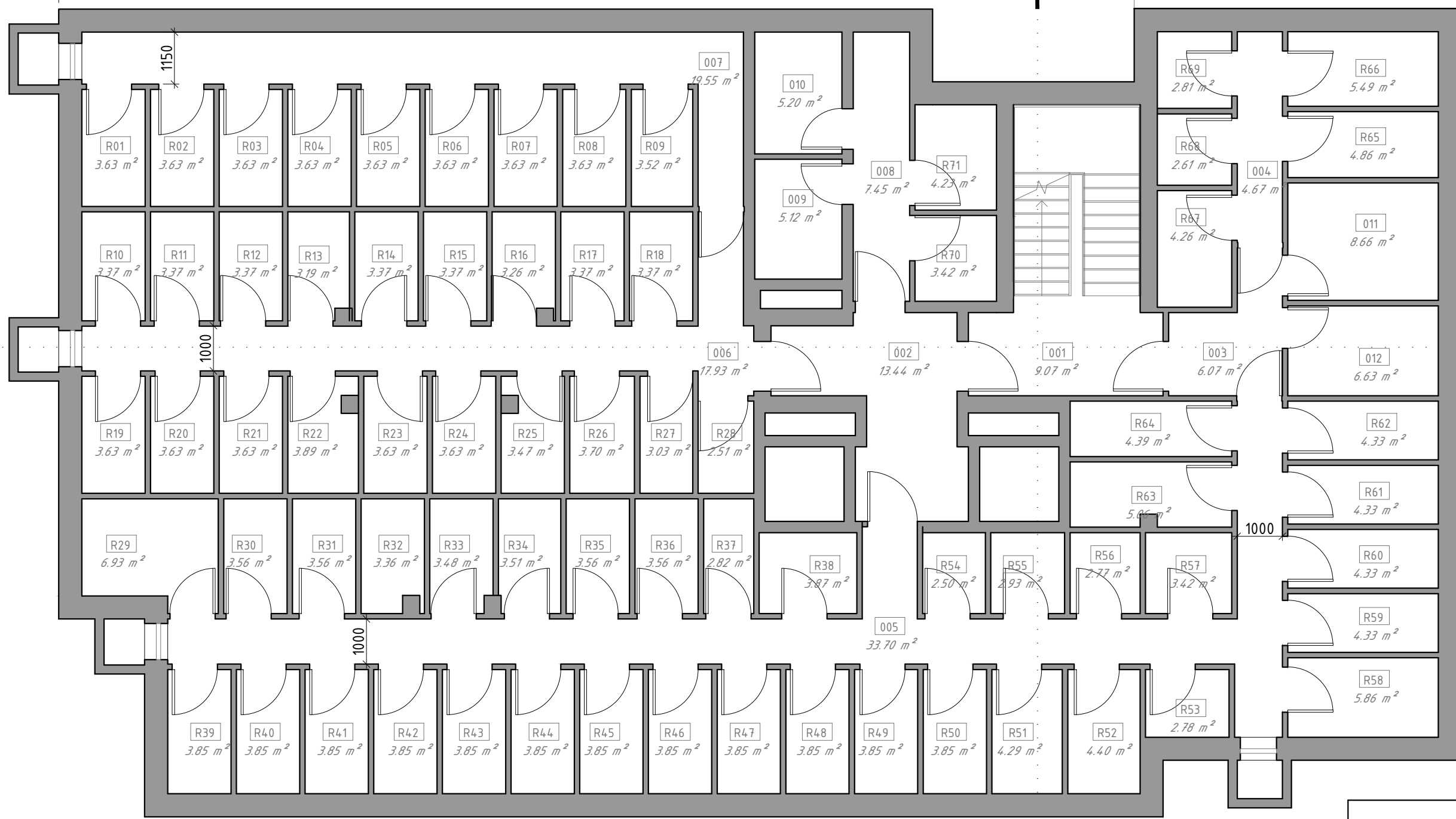


NUMATOMAS 9 A. PASTATAS

Projektiniai sprendiniai atitinka keliamus insoliacijos reikalavimus gyvenamiems namams, tiesioginiai saulės spinduliai patenka į gyvenamas patalpas 2,5 ir daugiau nepertraukiamas valandas (matuota pračiausiai apšviečiamame pastato taške).

PROJEKTAI CO				Gyvenamojo daugiabučio pastato (6.3.) Meškonių g. 10, Vilniuje, statybos projektas	
36038	PV	Tomas Gudaitis		INSOLIACIJOS SKAIČIAVIMAI M 1:500	Laida
A1928	PDV	Rasa Paulauskaitė			0
LT	Vilniaus miesto savivaldybės administracija			5287-PP-SP.BR-02	Lapas 1
					Lapų 1

31040

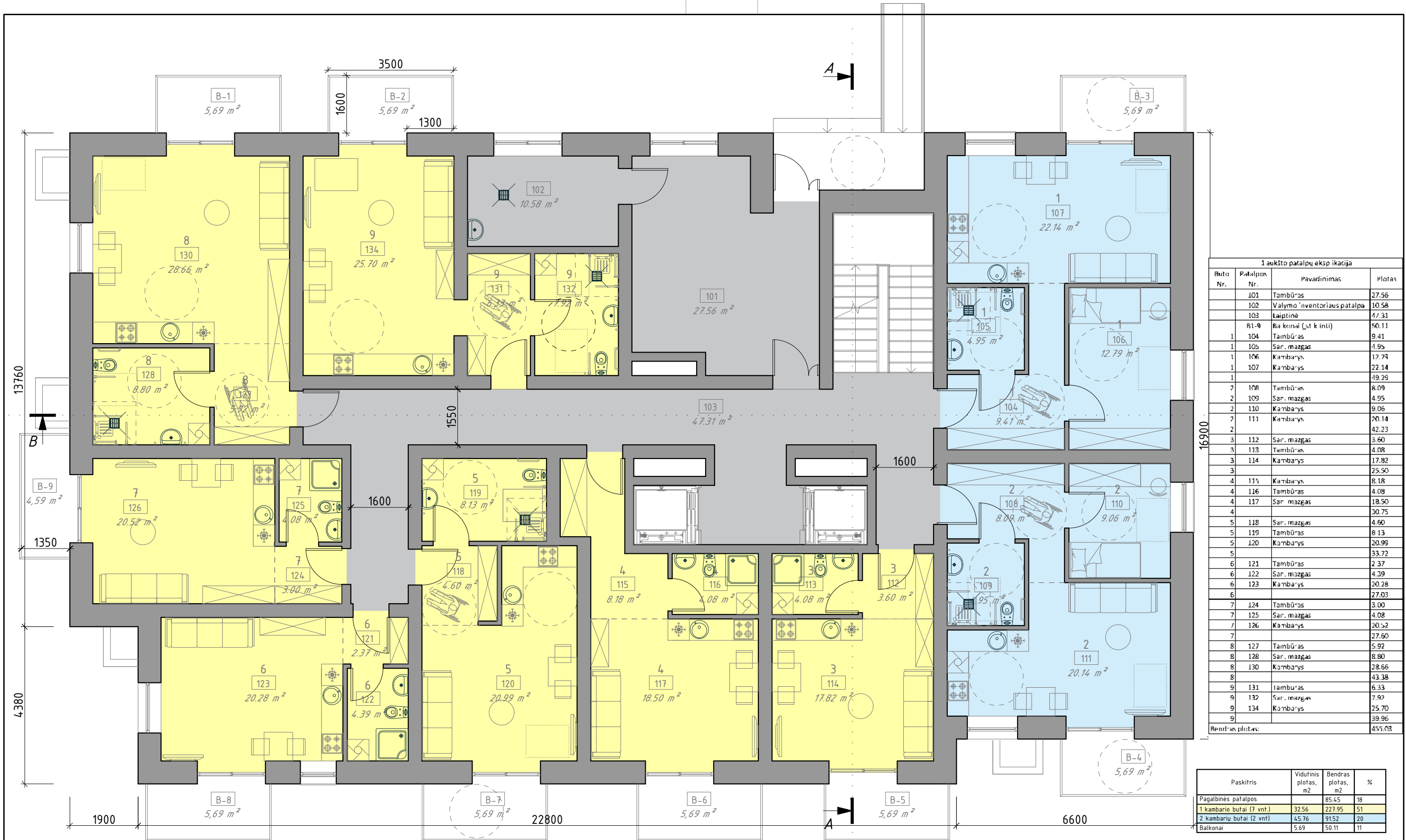


RŪSIO EKSPLIKACIJA		
Nr.	Pavadinimas	Plotas, m ²
001	Laiptinė	9.07
002	Tambūras	13.14
003	Tambūras	6.07
004	Koridorius	4.67
005	Koridorius	33.70
007	Koridorius	19.55
008	Koridorius	7.45
009	El.Skydinė	5.12
010	Ryšiu patalpa	5.20
011	Šilumos punktas	8.66
012	VN įvado patalpa	6.63
R1-71	Sandėliukai	265.10
Iš viso:		402.29

Paskirtis	Vidutinis plotas, m ²	Bendras plotas, m ²	%
Pagalbinės patalpos		120.99	34
Sandėliukai (71 vnt)	3.73	265.10	66



PROJEKTAI CO				Gyvenamojo daugiabučio pastato (6.3.) Meškonių g. 10, Vilniuje, statybos projektas	
36038	PV	Tomas Gudaitis		RŪSIO PLANO SCHEMA, M 1:100	
A1928	PDV	Rasa Paulauskaitė			
LT	Vilniaus miesto savivaldybės administracija			5287-PP-SA.BR- 01	Lapas 1
					Lapų 1

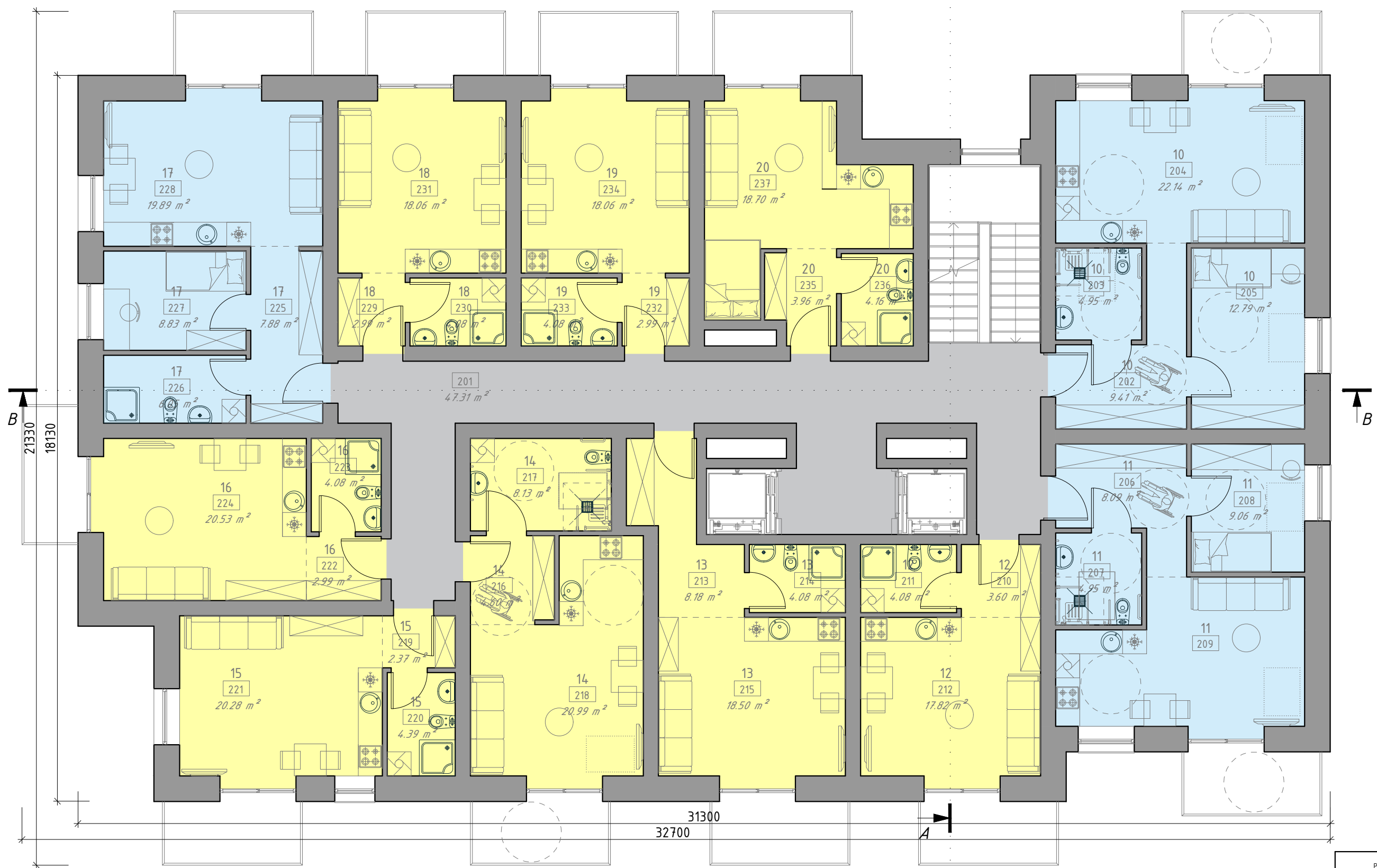


1 aukšto patalpų eksp. ikacija

Buto Nr.	Patalpos Nr.	Pavadinimas	Plotas
	101	Tambūras	27.56
	102	Valymo inventoriaus patalpa	10.58
	103	Liptinė	47.31
	B1-9	Balkonai (sk. kint.)	50.11
1	104	Tambūras	9.41
1	105	Sar. maistas	4.95
1	106	Kambarys	17.79
1	107	Kambarys	22.14
1			19.25
2	108	Tambūras	8.09
2	109	Sar. maistas	4.95
2	110	Kambarys	9.06
2	111	Kambarys	20.14
2			42.23
3	112	Sar. maistas	3.60
3	113	Tambūras	4.08
3	114	Kambarys	17.82
3			25.50
4	115	Kambarys	8.18
4	116	Tambūras	4.08
4	117	Sar. maistas	18.50
4			30.75
5	118	Sar. maistas	4.60
5	119	Tambūras	8.13
5	120	Kambarys	20.99
5			33.72
6	121	Tambūras	2.37
6	122	Sar. maistas	4.39
6	123	Kambarys	20.28
6			27.03
7	124	Tambūras	3.00
7	125	Sar. maistas	4.08
7	126	Kambarys	20.52
7			27.60
8	127	Tambūras	5.92
8	128	Sar. maistas	8.90
8	130	Kambarys	28.66
8			43.38
9	131	Kambarys	6.33
9	132	Sar. maistas	7.97
9	134	Kambarys	25.70
9			39.96
Bendr. plotas:			455.03

Paskirtis	Vidutinis plotas, m ²	Bendras plotas, m ²	%
Pagalbinės patalpos		85.45	18
1 kambario butai (7 vnt.)	32.56	227.95	51
2 kambarių butai (2 vnt.)	45.76	91.52	20
Balkonai	5.69	50.11	11

PROJEKTAI CO				Gyvenamojo daugiabučio pastato (6.3.) Meškonių g. 10, Vilniuje, statybos projektas	
36038	PV	Tomas Gudaitis		PIRMO AUKŠTO PLANO SCHEMA, M 1:100	
A1928	PDV	Rasa Paulauskaitė			
LT	Vilniaus miesto savivaldybės administracija			5287-PP-SA.BR-02	
				Lapas	Lapų
				1	1



Paskirtis	Vidutinis plotas, m ²	Bendras plotas, m ²	%
Pagalbinės patalpos	4,731	4,731	11
1 kambario butai (8 vnt.)	27,71	221,68	55
2 kambarių butai (3 vnt.)	44,75	134,24	34

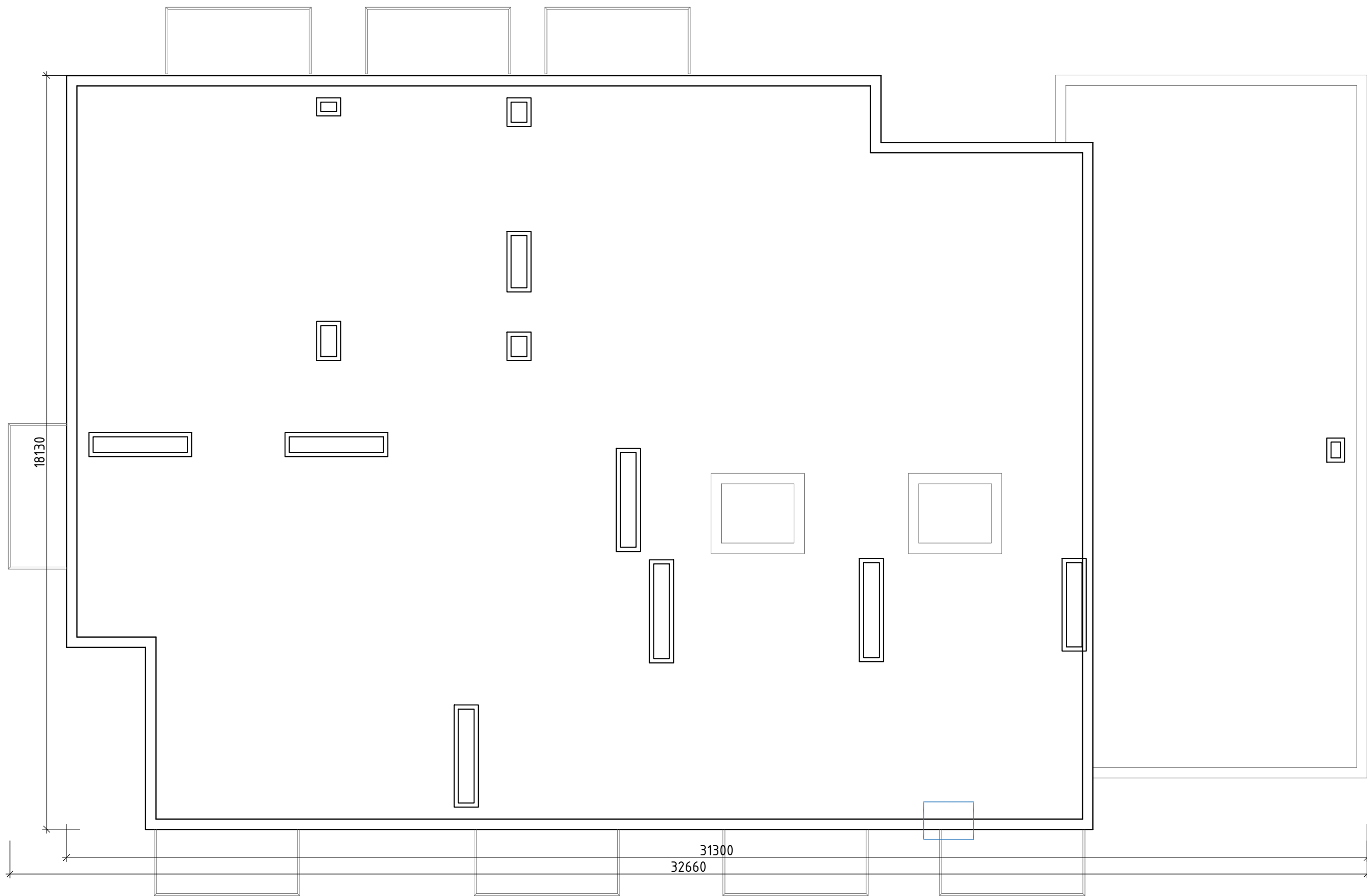
PROJEKTAI CO				Gyvenamojo daugiabučio pastato (6.3.) Meškonių g. 10, Vilniuje, statybos projektas	
36038	PV	Tomas Gudaitis		ANTRO-SEPTINTO AUKŠTŲ PLANŲ SCHEMA, M 1:100	
A1928	PDV	Rasa Paulauskaitė			
LT	Vilniaus miesto savivaldybės administracija			5287-PP-SA.BR-03	
				Lapas	Lapų
				1	1



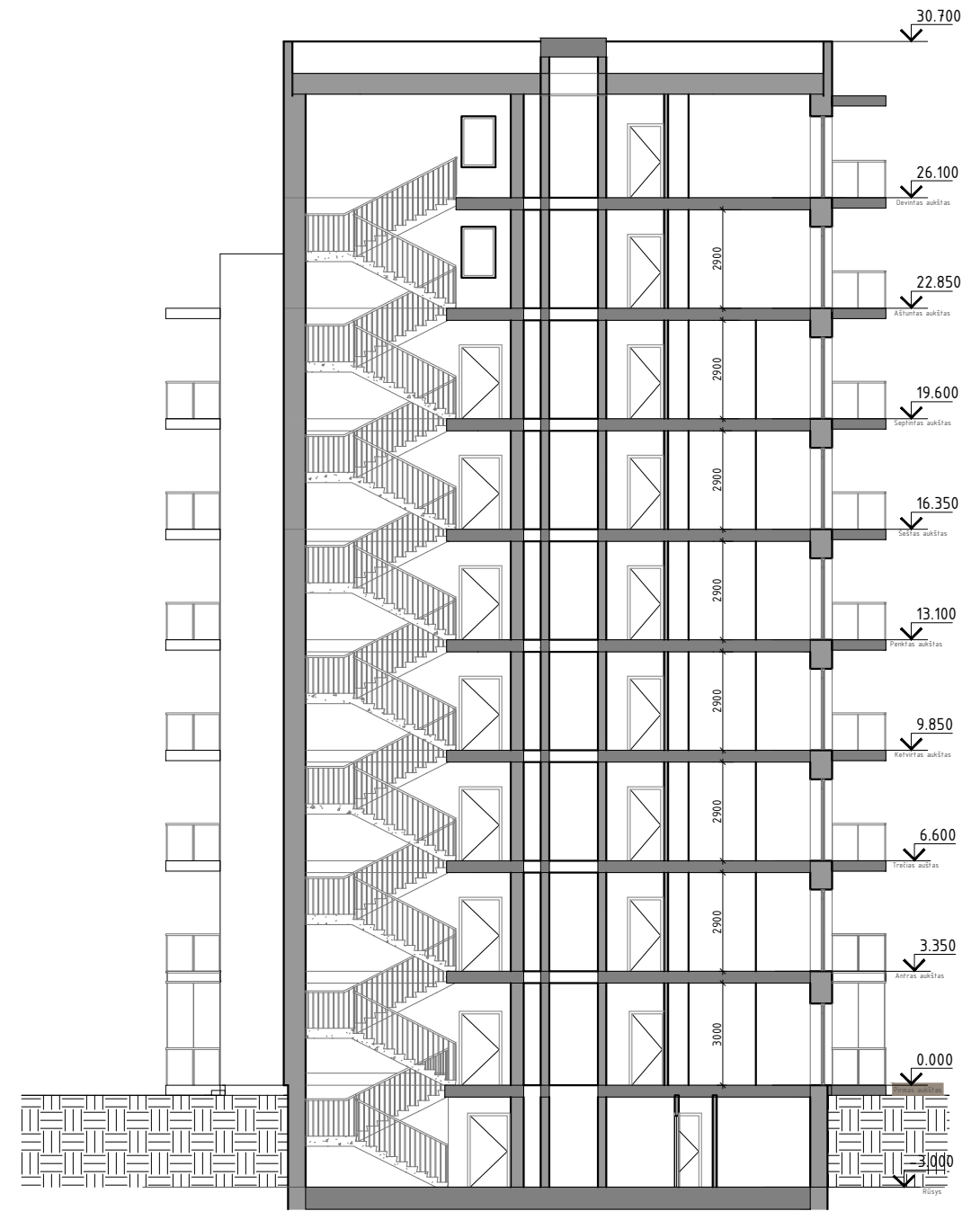
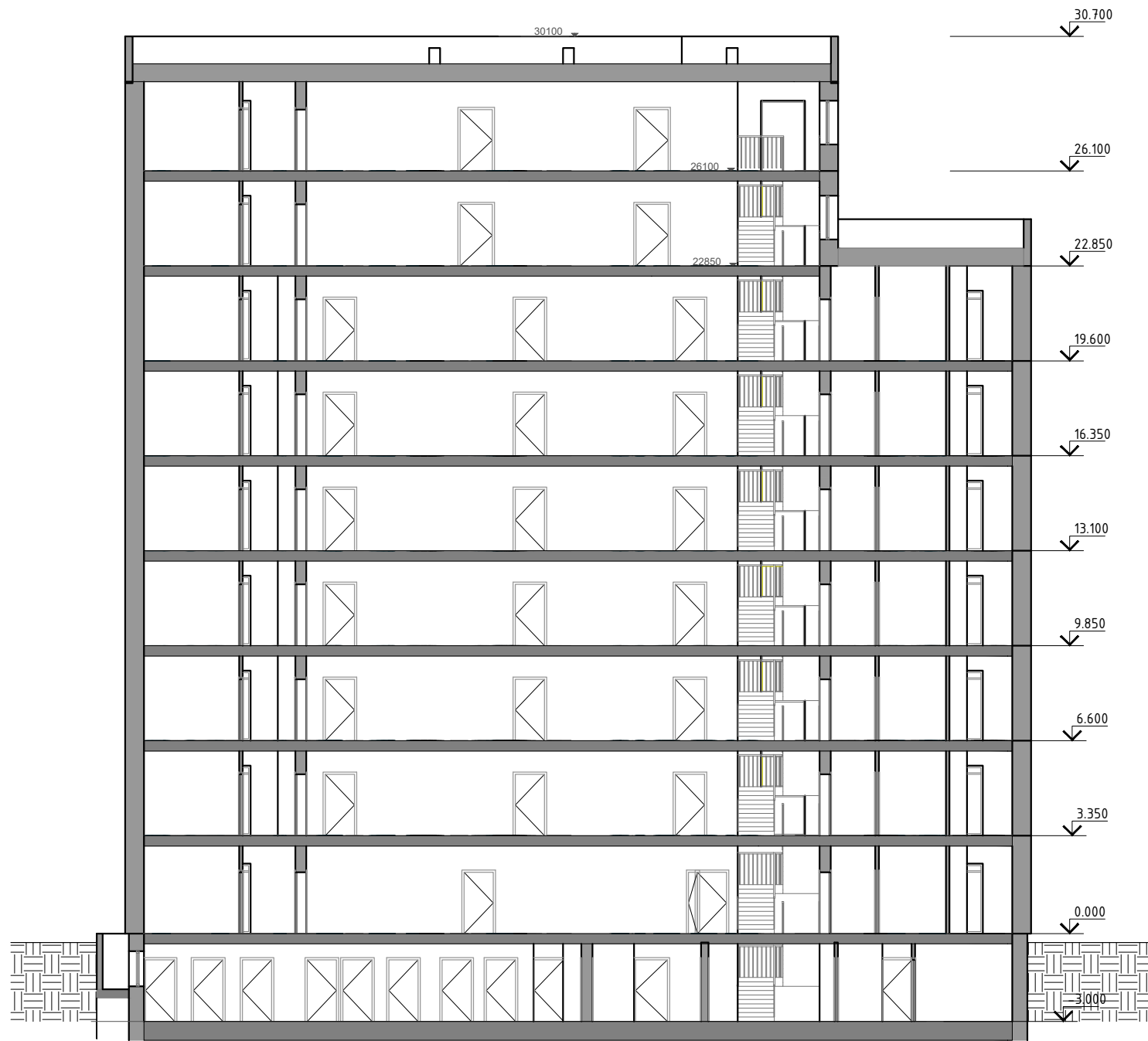
5-9 aukšto patalpų eksplikacija			
Būsto Nr.	Patalpos Nr.	Pavadinimas	Plotas
	801	Laiptinė	4,731
76	802	San. mazgas	3,42
76	803	Tambūras	4,25
76	804	Kambarys	7,62
76			25,45
77	805	Kambarys	8,18
77	805	Tambūras	4,08
77	807	San. mazgas	7,96
77			10,15
78	808	San. mazgas	4,59
78	809	Tambūras	8,13
78	809	Tambūras	8,13
78	810	Kambarys	20,99
78			33,71
79	811	Lamburas	2,51
79	812	San. mazgas	4,39
79	813	Kambarys	20,28
79			27,03
80	814	Tambūras	2,59
80	815	Tambūras	4,08
80	815	Kambarys	20,53
80			27,63
81	817	Tambūras	5,52
81	819	San. mazgas	8,60
81	820	Kambarys	28,66
81			43,38
82	821	Lamburas	4,76
82	822	San. mazgas	4,64
82	823	Kambarys	25,70
82			35,10
83	824	Tambūras	6,39
83	825	San. mazgas	8,15
83	825	Kambarys	28,84
83			43,36
		Bendras plotas	313,75

Paskirtis	Vidutinis plotas, m ²	Bendras plotas, m ²	%
Pagalbinės patalpos	4,731	4,731	15
1 kambario butai (8 vnt.)	33,30	266,45	85

PROJEKTAI CO				Gyvenamojo daugiabučio pastato (6.3.) Meškonių g. 10, Vilniuje, statybos projektas	
36038	PV	Tomas Gudaitis		AŠTUNTO-DEVINTO AUKŠTŲ PLANŲ SCHEMA, M 1:100	Laida
A1928	PDV	Rasa Paulauskaitė			0
LT	Vilniaus miesto savivaldybės administracija			5287-PP-SA.BR-04	Lapas 1
					Lapų 1



		PROJEKTAI CO		Gyvenamojo daugiabučio pastato (6.3.) Meškonių g. 10, Vilniuje, statybos projektas	
36038	PV	Tomas Gudaitis	<i>[Signature]</i>	STOGO PLANO SCHEMA, M 1:100	
A1928	PDV	Rasa Paulauskaitė			
LT	Vilniaus miesto savivaldybės administracija		5287-PP-SA.BR-05		Lapas 1
				Laida 0	Lapų 1



		PROJEKTAI CO		Gyvenamojo daugiabučio pastato (6.3.) Meškonių g. 10, Vilniuje, statybos projektas	
36038	PV	Tomas Gudaitis		PJŪVIŲ SCHEMOS, M 1:200	Laida
A1928	PDV	Rasa Paulauskaitė			0
LT	Vilniaus miesto savivaldybės administracija			5287-PP-SA.BR-06	Lapas
					Lapų
					1 1



VAKARINIS FASADAS

ŠIAURINIS FASADAS

		PROJEKTAI CO		Gyvenamojo daugiabučio pastato (6.3.) Meškonių g. 10, Vilniuje, statybos projektas	
36038	PV	Tomas Gudaitis		FASADAI, M 1:200	Laida
A1928	PDV	Rasa Paulauskaitė			0
LT	Vilniaus miesto savivaldybės administracija			5287-PP-SA.BR-07.1	Lapas 1
					Lapų 1



PIETINIS FASADAS

RYTINIS FASADAS

		PROJEKTAI CO		Gyvenamojo daugiabučio pastato (6.3.) Meškonių g. 10, Vilniuje, statybos projektas	
36038	PV	Tomas Gudaitis		FASADAI, M 1:200	Laida
A1928	PDV	Rasa Paulauskaitė			0
LT	Vilniaus miesto savivaldybės administracija			5287-PP-SA.BR-07.2	Lapas
					Lapų
					1 1



		PROJEKTAI CO		Gyvenamojo daugiabučio pastato (6.3.) Meškonijų g. 10, Vilniuje, statybos projektas	
	PV	Tomas Gudaitis		FASADŲ VIZUALIZACIJOS	
A1928	PDV	Rasa Paulauskaitė			
LT	Vilniaus miesto savivaldybės administracija			5287-PP-SA.BR-08	
				Lapas 1	Lapų 1