

A. VYŠNIAUSKO ARCHITEKTŲ DIRBTUVĖS
Adresas: Z. Sierakausko g. 17-1, Vilnius
Tel.: 216 38 67, faks.: 216 37 92
Įm. kodas 124308648
At. 1538

Objektas:
Daugiabučiai gyvenamieji namai Bitėnų g. 3H, Vilniaus m.
Statybos projektas

PROJEKTINIAI PASIŪLYMAI



Projektuotojas:

„A. VYŠNIAUSKO ARCHITEKTŲ
DIRBTUVĖS“

Autoriai:

PV A. Vyšniauskas
Arch. A. Balkevičiūtė

Užsakovas:

UAB „DTC International“

Vilnius 2019

Proj.

Forma patvirtinta
Vilniaus miesto savivaldybės
administracijos direktoriaus
2017 m. lapkričio 28 d.
įsakymu Nr. 30-3071



VILNIAUS MIESTO SAVIVALDYBĖS ADMINISTRACIJA

PRITARIU

Savivaldybės vyriausiasis architektas
(Miesto plėtros departamento direktorius)

(parašas)

2019 m. 05 20 d.

Reg. Nr. PPL 152/19

PROJEKTINIŲ PASIŪLYMŲ RENGIMO UŽDUOTIS

2019 04 29

Vilnius

1. Projektinių pasiūlymų paskirtis išreikšti ir pristatyti visuomenei pastato architektūrinę idėją

2. Informacija apie sumanytą projektuoti statinį (pildo statytojas):

2.1	statinio pavadinimas	Daugiabučiai gyvenamieji namai Bitėnų 3H, Vilnius. Statybos projektas
2.2	statybos adresas	Bitėnų 3H, Vilnius
2.3	statybos rūšis	Nauja statyba
2.4	statinio kategorija	Neypatingas statinys
2.5	pagrindinė statinio naudojimo paskirtis	Gyvenamoji
2.6	statinio bendras, naudingas, pagrindinis plotai	Viso 3 pastatai. Bendras plotas 2551m ² , naudingas plotas 2353m ² .
2.7	sklypo plotas	6283 m ²
2.8	kita informacija (paveldo, saugomos teritorijos)	Ne

3. Pagrindiniai teritorijų planavimo dokumentų reglamentai ir konteksto charakteristikos (pildo statytojas):

		Projektinių pasiūlymų	Bendrasis planas	Specialieji planai	Detalusis planas/ senamiesčio apsaugos reglamentai	Aplinkoje vyraujantys
3.1.	žemės naudojimas	Daugiabučių gyvenamųjų namų	Intensyvaus užstatymo gyvenamosios teritorijos			Gyvenamoji teritorija
3.2.	užstatymo tipas	Perimetrinis				Perimetrinis
3.3.	užstatymo tankumas	35,4proc.				30-60proc
3.4.	užstatymo intensyvumas	0,4	Mažiau arba lygu 1,2			0,4-1,0

3.5.	aukštis (m) nuo statinių statybos zonos esamo žemės paviršiaus	7,6				7- 15m
3.6.	maksimali absoliutinė altitudė (m)	162,0				
3.7.	aukštų skaičius (nuo iki)	2	Mažiau arba lygu 5			2-5
3.8.	automobilių stovėjimo vietų skaičius	38				
3.9.	priklausomų želdynų plotas	30proc.				
3.10.	esamų medžių taksacija	medžių nėra				

4. Pagrindiniai statinio paskirties rodikliai (pildo statytojas):

4.1	gamybos, kitos planuojamos ūkinės veiklos apimtis	
4.2	paslaugų apimtis	
4.3	butų skaičius	26 vnt.
4.4	vietų skaičius	
4.5	lovų skaičius	
4.6	bendras ir aptarnaujamų žmonių skaičius	
4.7	kiti rodikliai	3 vnt. pastatų

5. Kiti reikalavimai (pildo MPD specialistai):

5.1.	architektūrinės išraiškos priemonės	Ziūrėti sąlygas dokumente
5.2.	reikalavimai sklypo sutvarkymui ir apželdinimui	Nr. A121-10485/19 (2.1.19-MP)
5.3.	su projekto įgyvendinimu susijusi būtina viešosios infrastruktūros plėtra	
5.4.	reikalavimai viešų erdvių įrengimui	Vilniaus miesto savivaldybės administracija
5.5.	reikalavimai susisiekimo tinklo plėtrai	Miesto plėtros departamento Detaliojo planavimo ir architektūros skyriaus
5.6.	kiti teritorijų planavimo dokumentuose nustatyti reikalavimai (bendruosiuose, specialiuosiuose, detaliuosiuose planuose)	Vakarinės teritorijos poskyrio vyriausiasis specialistas Steponas Gilys 2019-05-29
5.7.	kiti konteksto sąlygojami reikalavimai	

6. Projektinių pasiūlymų sudėtis (pildo statytojas):

6.1	Aiškkinamasis raštas, genplanas, 1 ir 2 aukštų planai, pjūviai, fasadai, būsimos tūrio vizualizacijos
6.2	

7. Statytojo pateikiami dokumentai ir duomenys (pildo statytojas):

7.1	žemės sklypo ir pastatų nuosavybės dokumentai (išrašai iš RC)
7.2	žemės sklypo ir pastatų kadastriniai matavimai
7.3	kiti dokumentai

8. Projektinių pasiūlymų vaizdinė informacija (vizualizacijos, maketų nuotraukos) (pildo statytojas):

8.1	Būsimų tūrių vizualizacijos
8.2	
8.3	

9. Kiti duomenys (projektinių pasiūlymų rengimo terminai, statytojui pateikiamų projektinių pasiūlymų kopijos ir kita) (pildo statytojas) Projektiniai pasiūlymai rengiami 20 d.d.,

Statytojas(užsakovas) UAB „DTC“ direktorius Ž. Belousova
(fizinis arba juridinis asmuo)

Projektinių pasiūlymų rengėjas _UAB”A.Vyšniausko architektų dirbtuvės” P.V.A.Vyšniauskas_
(projektavimo organizacija, projekto vadovas)





**VILNIAUS MIESTO SAVIVALDYBĖS ADMINISTRACIJOS
MIESTO PLĖTROS DEPARTAMENTO DETALIOJO PLANAVIMO IR ARCHITEKTŪROS
SKYRIAUS VAKARINĖS TERITORIJOS POSKYRIS**

**DAUGIABUČIŲ GYVENAMŪJŲ NAMŲ BITĖNŲ G. 3H PROJEKTTINIŲ PASIŪLYMŲ
RENGIMO UŽDUOTIES 5 LENTELĖ**

2019 m. gegužės 29 d. Nr. A121-10485/19(2.1.19-MP)

Vilnius

5. Kiti reikalavimai (pildo MPD specialistai):

5.1.	architektūrinės išraiškos priemonės	- rengiant sklypo išplanavimą, vadovautis gretimybėse suformuotais kvartalo užstatymo principais (pastatų tarpusavio statmenumo, gatvės perspektyvos formavimo ir kt., žr. pvz., Daugiabučių gyvenamųjų pastatų Bitėnų g. 3F statybos projektas, Prekybos paskirties pastato Gilužio g. 5 projektiniai pasiūlymai) Numatyti pakankamus atstumus tarp pastatų sklypo viduje ir numatomų/galimų pastatų gretimuose sklypuose, gauti kaimyninių sklypų valdytojų sutikimus dėl pastatų statybos arčiau 3 m nuo sklypo ribos. Architektūrinei išraiškai taikytini pagerintos (aukštesnės nei vidutinė) paslaugų pastatų architektūrinės kokybės reikalavimai, koloritą ir faktūrą kompoziciškai derinant su Bitėnų g. 3F ir Gilužio g. 5 statinių apdaila, galimus savitumus pagrįsti vizualizacijos iš paukščio skrydžio analizėje, apimant greta esantį ir numatomą (suprojektuotą) užstatymą.
5.2.	reikalavimai sklypo sutvarkymui ir apželdinimui	- sklypo sutvarkymui taikyti pagerintos (aukštesnės nei vidutinė) konstrukcijas ir įrenginius..
5.3.	su projekto įgyvendinimu susijusi būtina viešosios infrastruktūros plėtra	Suprojektuoti įvažiavimus į Gilužio gatvę greta sklypo Gilužio g. 5, vadovaujantis Prekybos pastato Gilužio g. 5 projektiniais pasiūlymais ir Gilužio gatvės atkarpos nuo Smalinės iki ir ties žemės sklypu (kad. Nr. 0101/0167:345) bei Gilužio / Smalinės gatvių sankryžos ir Tolminkiemio gatvės atkarpos projektiniais pasiūlymais. Sprendžiant dėl sklypo užstatymo ir planavimo principų, atsižvelgti į minėtų įvažiavimų (gatvių atkarpų) formuojamus transporto srautus.
5.4.	reikalavimai viešų erdvių įrengimui	Žr. 5.3 p.p.
5.5.	reikalavimai susisiekimo tinklo plėtrai	Žr. punktų 5.3 ir 5.4 sąlygas, taip pat vadovautis Miesto ūkio ir transporto departamento sąlygomis.
5.6.	kiti teritorijų planavimo dokumentuose nustatyti reikalavimai (bendruosiuose, specialiuosiuose, detaliuosiuose planuose)	Projektiniai pasiūlymai neturi prieštarauti Vilniaus miesto savivaldybės teritorijos bendrojo plano iki 2015 metų (T00056038), Vandens tiekimo ir nuotekų tvarkymo infrastruktūros plėtros specialiojo plano (T00060570), Energijos rūšies naudojimo šildymui specialiojo plano keitimo (T00059151), Paviršinių nuotekų tvarkymo ir infrastruktūros plėtros specialiojo plano (T00074617), Vilniaus miesto dviračių transporto infrastruktūros plėtros iki 2020 metų programos (T00059150), Vilniaus miesto savivaldybės teritorijos a, b, c kategorijų gatvių ribų nustatymo schemas (T00060113) reikalavimams

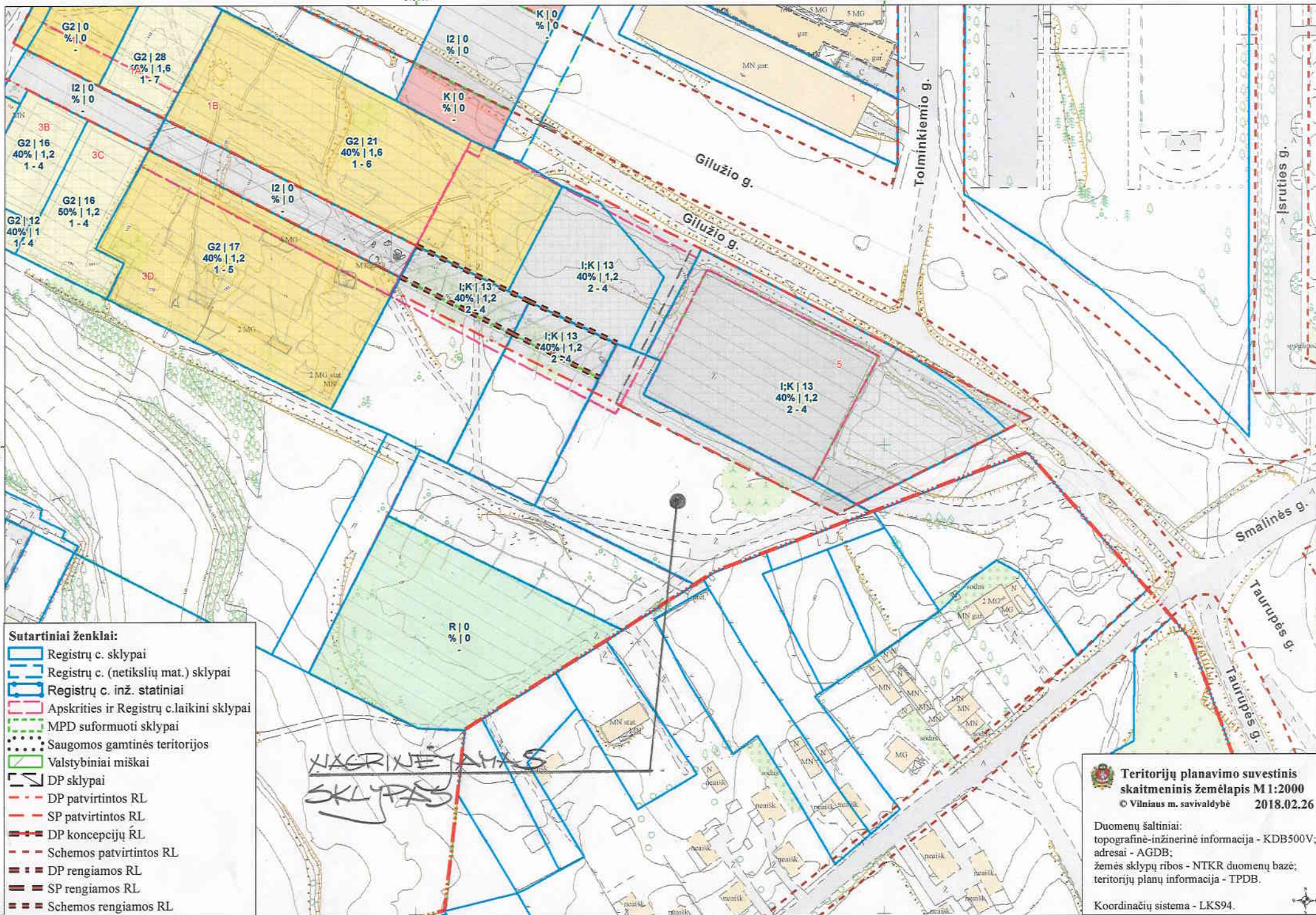
5.7.	kiti konteksto sąlygojami reikalavimai	Projektinius pasiūlymus prieš pateikimą viešinimui suderinti su Pilaitės seniūniją kuruojančiu Miesto plėtros departamento specialistu.
------	--	---

Vakarinės teritorijos poskyrio vyriausiasis specialistas
 Steponas Gilys

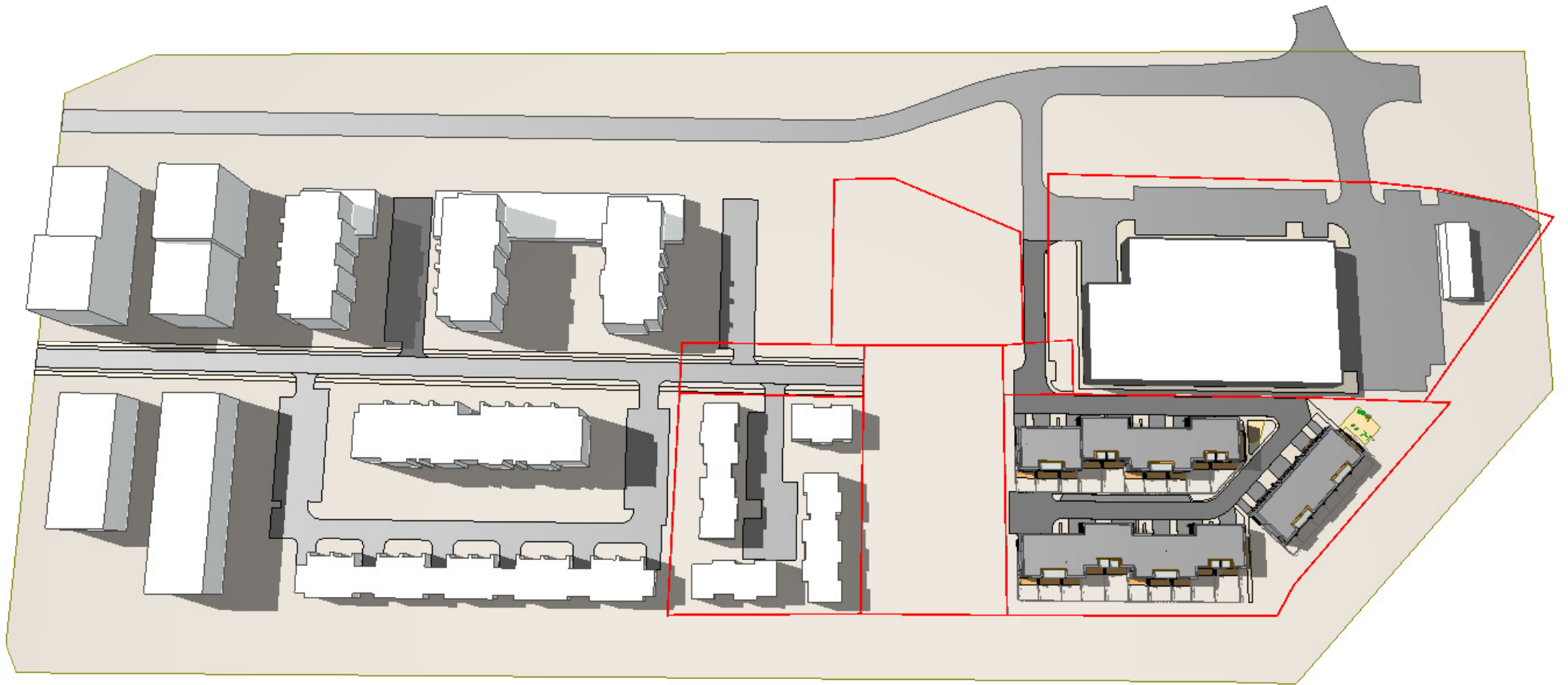
Miesto plėtros departamentas
 Miesto plėtros poskyrio vyriausiasis specialistas
 Steponas Gilys

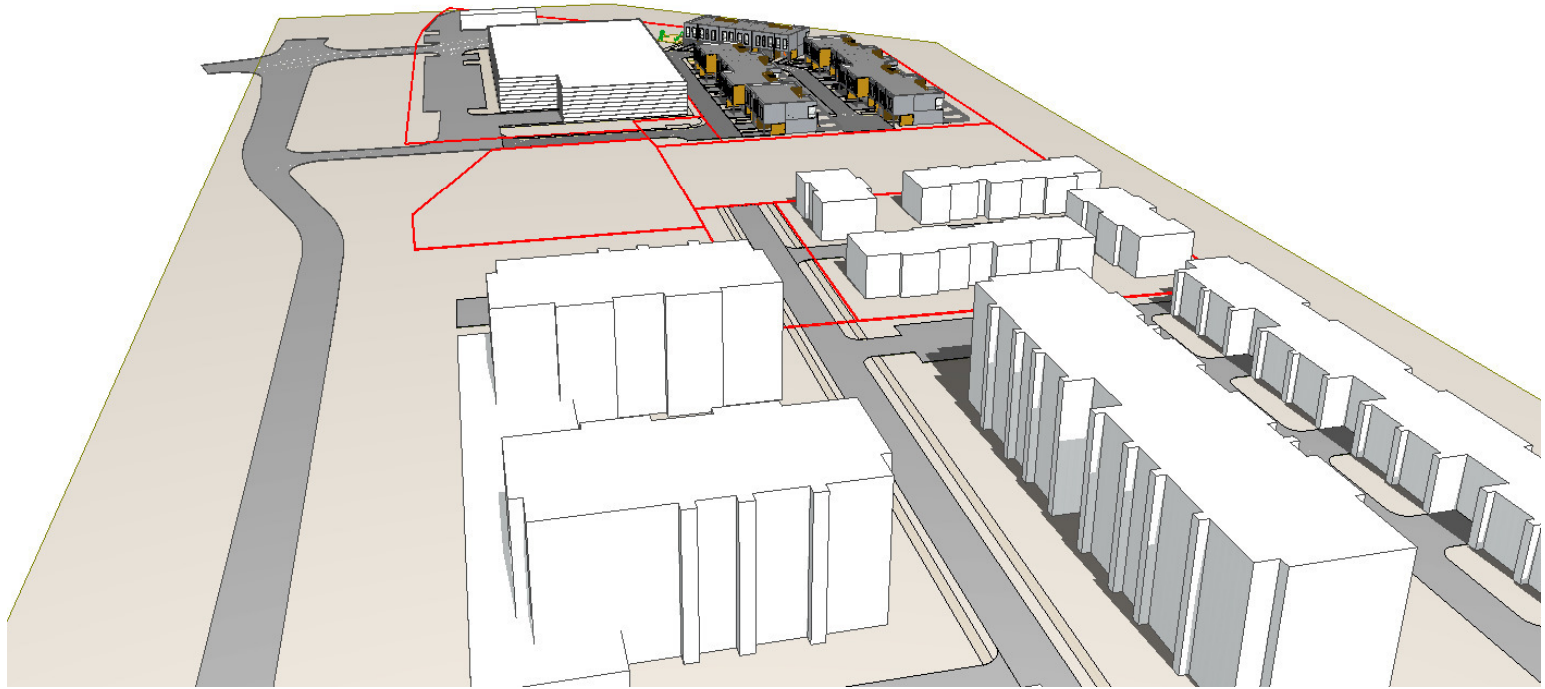
1.1	Užtikinti, kad projektiniai pasiūlymai atitiktų šiuos reikalavimus:	Užtikinti, kad projektiniai pasiūlymai atitiktų šiuos reikalavimus:
1.2	Užtikinti, kad projektiniai pasiūlymai būtų suderinti su Miesto plėtros departamento specialistu.	Užtikinti, kad projektiniai pasiūlymai būtų suderinti su Miesto plėtros departamento specialistu.
1.3	Užtikinti, kad projektiniai pasiūlymai būtų suderinti su Miesto plėtros departamento specialistu.	Užtikinti, kad projektiniai pasiūlymai būtų suderinti su Miesto plėtros departamento specialistu.
1.4	Užtikinti, kad projektiniai pasiūlymai būtų suderinti su Miesto plėtros departamento specialistu.	Užtikinti, kad projektiniai pasiūlymai būtų suderinti su Miesto plėtros departamento specialistu.
1.5	Užtikinti, kad projektiniai pasiūlymai būtų suderinti su Miesto plėtros departamento specialistu.	Užtikinti, kad projektiniai pasiūlymai būtų suderinti su Miesto plėtros departamento specialistu.
1.6	Užtikinti, kad projektiniai pasiūlymai būtų suderinti su Miesto plėtros departamento specialistu.	Užtikinti, kad projektiniai pasiūlymai būtų suderinti su Miesto plėtros departamento specialistu.
1.7	Užtikinti, kad projektiniai pasiūlymai būtų suderinti su Miesto plėtros departamento specialistu.	Užtikinti, kad projektiniai pasiūlymai būtų suderinti su Miesto plėtros departamento specialistu.
1.8	Užtikinti, kad projektiniai pasiūlymai būtų suderinti su Miesto plėtros departamento specialistu.	Užtikinti, kad projektiniai pasiūlymai būtų suderinti su Miesto plėtros departamento specialistu.

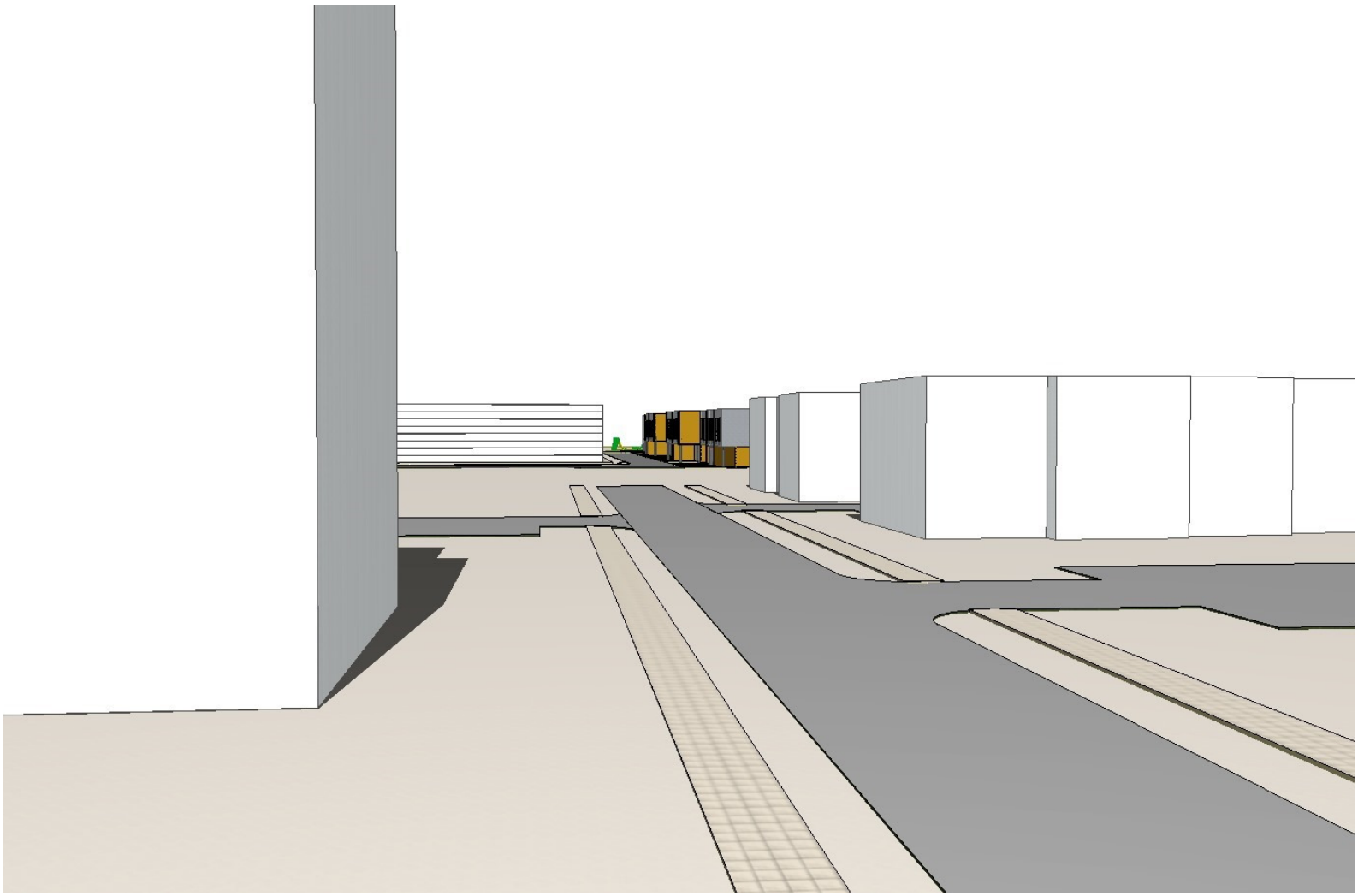
1.1	1.2	1.3	1.4	1.5	1.6	1.7	1.8
1.1	1.2	1.3	1.4	1.5	1.6	1.7	1.8
1.1	1.2	1.3	1.4	1.5	1.6	1.7	1.8
1.1	1.2	1.3	1.4	1.5	1.6	1.7	1.8
1.1	1.2	1.3	1.4	1.5	1.6	1.7	1.8



NAGRINĖTAMAS
SKLYPAS







BENDRIEJI RODIKLIAI

<i>Pavadinimas</i>	<i>Mato vnt.</i>	<i>Kiekis</i>	<i>Pastabos</i>
I SKLYPAS			Daugiabučių gyv. n. ir bendrabučių teritorijos
1. Sklypo plotas	m ²	6283	
2. Sklypo užstatymo intensyvumas	kart.	0,4	
3. Sklypo užstatymo tankis	%	35,4	
4. Sklypo užstatymo plotas	m ²	2227	
5. Automobilių saugojimo vietų skaičius sklype	vnt.	34	
6. Apželdintas sklypo plotas	m ²	2310	34 %
PASTATAI			
1. Pastatų bendras plotas	m ²	2551	
2. Pastatų naudingas plotas	m ²	2353	
3. Pastatų tūris	m ³	13795	(5170x2+3455)
4. Aukštų skaičius	vnt.	2	
5. Pastatų aukštis	m	7,10	Nuo vid. žemės paviršiaus
6. Gyvenamoji dalis			
6.1. Butų skaičius	vnt.	26	
6.1.1. 3 kamb butų	vnt	12	
6.1.2. 4 kamb butų	vnt	14	
7. Bendro naudojimo (tech. patalpų) plotas	m ²	47,40	
8. Pastato atsparumas ugniai		I	
9. Akustinio komforto sąlygų klasė		C	
10. Pastato enargetinė klasė		A+	
10.1. Atitvarų šilumos perdavimo koeficientas:			
10.1.2. sienų	W/ m ² K	0,11	
10.1.2. langų , durų	W/ m ² K	0,85	
10.1.3. denginio	W/ m ² K	0,09	

Statinio projekto vadovas A. Vyšniauskas A355
(vardas, pavardė, parašas, kvalifikacijos atestato arba pažymos Nr., data) 2019 04 01

AIŠKINAMASIS RAŠTAS

1. Esama situacija.

UAB "DTC international" priklausantis 6283m² sklypas Kad. Nr. 0101:0167/4160, kurio paskirtis "kita", naudojimo būdas "daugiabučių gyvenamųjų pastatų ir bendrabučių teritorijos" ir "susisiekimo ir inžinerinių tinklų koridorių teritorijos" randasi Pilaitės mikrorajone, netoli Smalinės ir būsimos Gilužio gatvių sankirtos. Remiantis miesto Bendruoju planu, sklypas priklauso zonai "Intensyvaus užstatymo gyvenamasis teritorijos" (intensyvumas gyv. paskirties sklypams iki 1,2, aukštingumas iki 5a.). Sklypui detalusis planas nebuvo darytas. Sklypo šiaurinė dalis pateko į gretimam sklypui, esančiam greta Gilužio g. detaliojo plano galiojimo ribas. Kadangi šiam sklypui nustatytas naudojimo būdas – infrastruktūros ir komercinių objektų, nagrinėjamo sklypo dalis patekusi į šias ribas – susisiekimo ir inžinerinių tinklų koridorių teritorijos. Pietrytinėje ir pietvakarinėje sklypo dalyse yra numatyti kelio ir inžinerinių tinklų servitutai. Sklypo reljefas beveik lygus, vertingų želdinių nėra, tik keli pavieniai krūmokšniai. Statinių nėra.

Šiaurine kraštine sklypas ribojasi su komercinio naudojimo būdo sklypu, kuriam suderinti "Prekybos paskirties pastato ir paslaugų paskirties pastato Gilužio g. 5, Vilniaus m. projektiniai pasiūlymai".

Taip pat šia kraštine sklypas ribojasi su susisiekimo komunikacijų ir inž. tinklų paskirties sklypu, priklausančiu tam pačiam, kaip ir šis sklypas ūkio subjektui – UAB "DTC international". Numatoma ši sklypą atiduoti savivaldybei.

Vakarine kraštine sklypas ribojasi su privačiam asmeniui priklausančiu žemės ūkio paskirties sklypu, tačiau sekančiame sklype paruošti ir suderinti "Daugiabučių gyvenamųjų namų Bitėnų 3F Vilniaus m. projektiniai pasiūlymai". Tai nedidelio aukštingumo, 2a., kiliminio užstatymo daugiabučiai namai, savo struktūra panašūs į siūlomus šiame projekte.

Rytine riba sklypas ribojasi su Vilniaus rajonu, čia daugiausia vienbučių – dvibučių sklypai.

Pietine – su žemės ūkio paskirties sklypu, kuris kol kas nevystomas.

2. Architektūriniai sprendiniai.

Įvažiavimas į sklypą numatomas iš šiaurinės jo dalies, per tam pačiam savininkui priklausančią sklypą, kurio naudojimo būdas - susisiekimo ir inžinerinių tinklų koridorių teritorijos. Iki šio sklypo patenkama nuo Bitėnų gatvės, per infrastruktūrai skirtus sklypus, kurie suformuoti remiantis gretimiems sklypams paruoštais detaliesiais planais. Sklypas yra galutinis naujai formuojamame Bitėnų g. akligatvyje.

Sklypą numatoma užstatyti nedideliais 2 aukštų daugiabučiais gyvenamaisiais namais. Tai būtų tarytum tarpinė grandis tarp daugiaaukščių bei prekybos centrų į šiaurę nuo sklypo ir vienbučių - dvibučių pietrytinėje pusėje. Tuo pačiu tai pratęstą jau besiformuojantį užstatymą vakarinėje pusėje – jau pastatyti "DTC international" ir projektuojami sklype Bitėnų 3F mažaaukščiai daugiabučiai namai. Atstumai tarp pastatų, jų išdėstymas ir statmenumas artimi kaimymams, tik galinis projektuojamas korpusas, pasuktas pagal rytinę sklypo ribą uždaro visų esamų ir projektuojamų mažaaukščių daugiabučių kompoziciją – už jo Vilniaus r. esantys vienbučiai – dvibučiai. Taip pat projektuojamas korpusas greta besiformuojančios Bitėnų g. talpinamas taip, kad išlaikytų jos užstatymo liniją.

Sklype numatoma statyti 3 mažaaukščius daugiabučius gyvenamuosius namus. Namai talpinami išigai pietinės ir šiaurinės sklypo kraštinėms. Jie susideda iš šoninėmis kraštinėmis sublokuotų atskirų butų. Savo užstatymu jie pratęsia esamus ir projektuojamus namus į vakarus nuo sklypo. Projektuojami namai nepatenka į zoną, kuri pagal gretimo sklypo DP buvo numatyta kaip "infrastruktūros ir komercinių objektų".

Korpuse "A" bus 10 butų, korpuse "B" 10 butų, korpuse "C" 6 butai. Kiekviene name numatomi besikartojantys 3 tipų butai. Kiekvieno tipo butas bus per 2 aukštus, 3-4 kambarių, turės įėjimą tiesiai iš lauko (privažiavimo pusėje) ir nedidelį kiemelį prie svetainės. Pirmame kiekvieno buto aukšte bus įėjimo tamburas, svetainė – virtuvė, sanmazgas, techninė patalpa. Antrame aukšte – 2 arba 3 miegamieji, sanmazgas. Daugelyje butų antrame aukšte numatomi balkonai. Kiekvieno buto automobiliai (numatyta po 2 vnt.) talpinami prie įėjimo į butą (ertmėje po II aukšto tūriu) arba garaže I aukšte prie buto.

Nors išoriškai šie daugiabučiai gyv. namai primena sublokuotus vieni buto pastatus, tačiau, remiantis STR 2.02.01:2004 "Gyvenamieji pastatai" jie yra daugiabučiai gyv. namai, nes:

1. Turi bendrą išorinę sieną, atitinkančią šiluminius reikalavimus (tarpbutinės sienos jų neturi)

2. Turi bendrą stogą su bendra lietaus nuvedimo sistema.

3. Remiantis šio reglamento 18 punkto 2 lentelė, pastate arba greta jo bus šios bendro naudojimo patalpos arba įrenginiai:

a) patalpos bendrų techninių sistemų įrangai – vandentiekio įvadas, elektros skydinė

b) dviračių saugykla

c) antrinių žaliavų surinkimo aikštelė (talpinama gretimame tam pačiam savininkui priklausančiame sklype.

d) vaikų žaidimo aikštelė, sporto aikštelė.

Namai bus mūriniai, plokščiais sutapdintais stogais. Fasadų apdaila – ant neoporo klijuojamos pjautos plytos, tamsiai pilkos - rudos spalvos ir "ventiliuojamo fasado" principu įrengiami beicuoto(balinto) medžio intarpai. Jų koloritas derinamas prie gretimų rusvų - pastelinių spalvų užstatymo Bitėnų g. 3F ir Gilužio g.5.

Namai nebus aukštesni kaip 8,5 m, atstumas iki gretimų sklypų – ne mažesnis nei 3m.

Apželdinta teritorija užims ne mažiau 35 proc. viso sklypo ploto. Želdiniai (pieva, medžiai, krūmai) bus išdėstyti ties pietine daugiabučių siena – ten bus atskirų butų žalieji kiemeliai, vienas nuo kito atriboti želdiniais. Taip pat apželdinta pietrytinė sklypo dalis – joje įrengiama vaikų žaidimo ir sporto aikštelė paaugliams (skersinis, pratimų suolelis ir pan.)

3. Transporto sprendiniai.

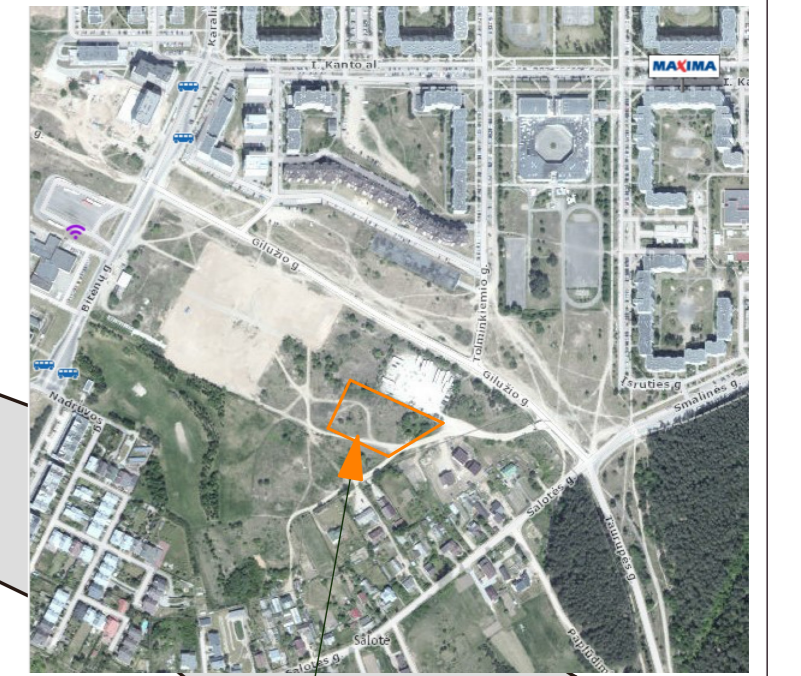
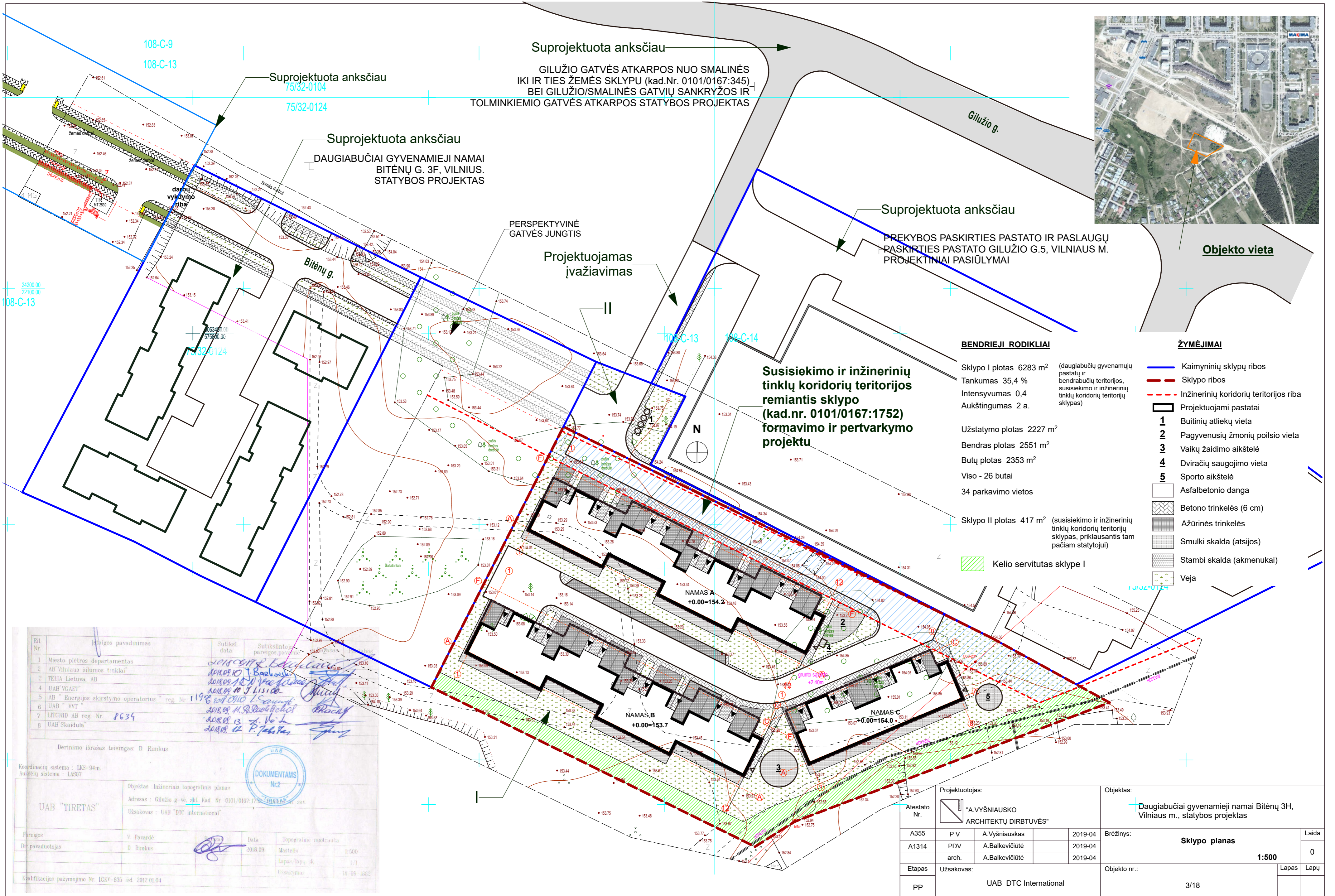
Įvažiavimas į sklypą numatomas iš šiaurinės jo dalies, per tam pačiam savininkui priklausančią sklypą, kad.Nr. 0101/0167:4161, kurio naudojimo būdas-susisiekimo ir inžinerinių tinklų koridorių teritorijos. (ši sklypą numatoma perduoti savivaldybei). Iki šio sklypo patenkama nuo Gilužio gatvės, pratęsiant projektuojamą įvažiavimą į prekybos centrą Gilužio 5. (Šis sprendinys remiasi "Gilužio gatvės atkarpos nuo Smalinės iki ir ties žemės sklypu (kad Nr. 0101/0167:345) bei Gilužio/Smalinės gatvių sankryžos ir Tolminkiemio gatvės atkarpos projektiniais pasiūlymais"). Į minėtą infrastruktūros sklypą, (tuo pačiu ir proj. namų sklypą), patenkantį į Bitėnų g. raudonąsias linijas, ateityje bus galima atvykti ir Bitėnų gatve, kai gretimi sklypai susitvarkys dokumentus ir atiduos teritorijas, patenkančias į Bitėnų g. raudonąsias linijas, savivaldybei. Bet kuriuo atveju, patekimas į projektuojamą sklypą nesikeis, bus toje pačioje nurodytoje vietoje. Taip pat nenumatomas tranzitas per šį sklypą, jis turės vieną įvažiavimą – išvažiavimą. Sklypas yra galutinis naujai formuojamame Bitėnų g. akligatvyje.

4. Inžineriniai tinklai

Visi inžineriniai tinklai – vandentiekis, nuotekos, lietaus nuotekos, elektros tiekimas, telefonas bus pajungta nuo miesto inžinerinės infrastruktūros pagal gautas sąlygas. Šildymas - nuo atsinaujinančių energijos šaltinių – šilumos siurbliai. Kiekvienas iš namų turės autonominę šilumos siurblių sistemą, susidedančią iš gręžinių, įrengiamų po važiuojamąja dalimi sklype ir siurblių įrengimų, talpinamų specialioje patalpoje kiekviename iš namų.

P.V. A. Vyšniauskas





Objekto vieta

Suprojektuota anksčiau
 GILUŽIO GATVĖS ATKARPOS NUO SMALINĖS
 IKI IR TIES ŽEMĖS SKLYPU (kad.Nr. 0101/0167:345)
 BEI GILUŽIO/SMALINĖS GATVIŲ SANKRYŽOS IR
 TOLMINKIEMIO GATVĖS ATKARPOS STATYBOS PROJEKTAS

Suprojektuota anksčiau
 DAUGIABUČIAI GYVENAMIEJI NAMAI
 BITĖNŲ G. 3F, VILNIUS.
 STATYBOS PROJEKTAS

Suprojektuota anksčiau
 PREKYBOS PASKIRTIES PASTATO IR PASLAUGŲ
 PASKIRTIES PASTATO GILUŽIO G.5, VILNIAUS M.
 PROJEKTINIAI PASIŪLYMAI

Susisiekimo ir inžinerinių
 tinklų koridorių teritorijos
 remiantis sklypo
 (kad.nr. 0101/0167:1752)
 formavimo ir pertvarkymo
 projektu

BENDRIEJI RODIKLIAI

- Sklypo I plotas 6283 m² (daugiabučių gyvenamųjų pastatų ir bendrabučių teritorijos, susisiekimo ir inžinerinių tinklų koridorių teritorijų sklypas)
- Tankumas 35,4 %
- Intensyvumas 0,4
- Aukštėjimas 2 a.
- Užstatymo plotas 2227 m²
- Bendras plotas 2551 m²
- Butų plotas 2353 m²
- Viso - 26 butai
- 34 parkavimo vietos

- Sklypo II plotas 417 m² (susisiekimo ir inžinerinių tinklų koridorių teritorijų sklypas, priklausantis tam pačiam statytojui)

Kelio servitutas sklype I

ŽYMĖJIMAI

- Kaimyninių sklypų ribos
- Sklypo ribos
- Inžinerinių koridorių teritorijos riba
- Projektuojami pastatai
- 1 Buitinių atliekų vieta
- 2 Pagyvenusių žmonių poilsio vieta
- 3 Vaikų žaidimo aikštelė
- 4 Dviračių saugojimo vieta
- 5 Sporto aikštelė
- Asfaltbetonio danga
- Betono trinkelės (6 cm)
- Ažūrinės trinkelės
- Smulki skalda (atsijos)
- Stambi skalda (akmenukai)
- Veja

EH Nr.	Pareigos pavadinimas	Sutiksl. data	Sutikslintoj. pareigos pavardė
1	Miesto planavimo departamentas	2018.09.10	J. Bačkalis
2	AB "Vilniaus siltumos tinklai"	2018.09.10	P. Bačkalis
3	TELA Lietuva, AB	2018.09.10	P. Bačkalis
4	UAB "VGAET"	2018.09.10	P. Bačkalis
5	AB "Energijos skirstymo operatorius" reg. Nr. 11952	2018.09.10	P. Bačkalis
6	UAB "VVT"	2018.09.10	P. Bačkalis
7	LITGRID AB reg. Nr. 8634	2018.09.10	P. Bačkalis
8	UAB "Skaidula"	2018.09.10	P. Bačkalis

Derinimo išrašas leisiantis: D Rinkus

Koordinacijų sistema: LKS-94m
 Aukščių sistema: LAS07

Objektas: Inžinerinis topografinis planas
 Adresas: Gilužio g. ve. sk. Kad. Nr. 0101/0167:1752
 Užsakovas: UAB "DTC International"

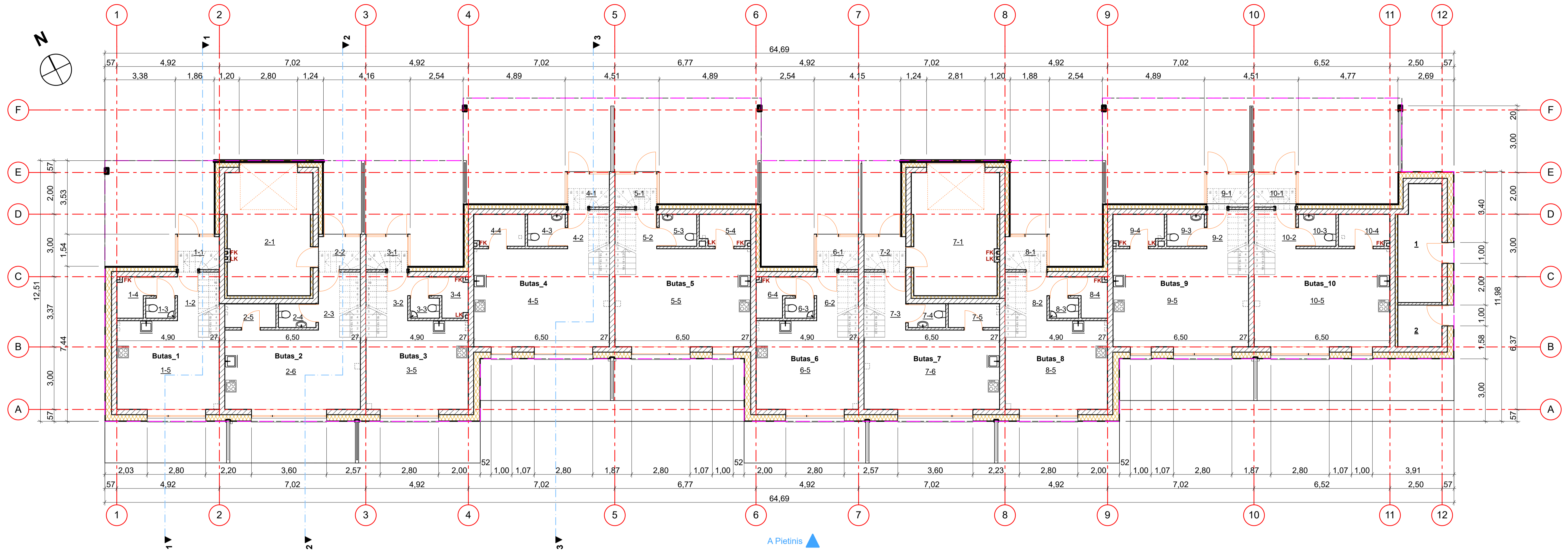
UAB "TIRETAS"

Pareigos: V. Pavarde
 Dir. pavaduotojas: D. Rinkus

Data: 2018.09
 Topografinė nuotrauka: Mastelis: 1:500
 Lapas/lapų sk.: 1/1
 Užrašymas: 18.09.2018

Kvalifikacijos požymėjimo Nr. ICKV-635 išd. 2012.01.04

Projektuotojas: Atestato Nr. A355 P V A. Vyšniauskas A1314 PDV A. Balkevičiūtė arch. A. Balkevičiūtė 2019-04 2019-04 2019-04	Objektas: Daugiabučiai gyvenamieji namai Bitėnų 3H, Vilniaus m., statybos projektas
Brėžinys: Sklypo planas	Laida 0
Etapas Užsakovas: UAB DTC International	Objekto nr.: 3/18
	Lapas Lapų



A Pietinis ▲

Patalpų eksplikacija			
Kategorija	Nr	Pavadinimas	Plotas
Bendro naud.A	1	Tech.pat.	11,48
Bendro naud.A	2	Vandens m.	4,42
			15,90 m²
1 butas a	01	Tamb	3,16
1 butas a	02	Koridorius	5,67
1 butas a	03	Wc	1,34
1 butas a	04	Pagalb. pat.	2,79
1 butas a	05	Bendras kamb.	21,66
1 butas a	06	Holas	6,29
1 butas a	07	Vonia	5,85
1 butas a	08	Miegamasis I	19,25
1 butas a	09	Miegamasis II	18,68
			84,69 m²

2 butas a	01	Garazas	24,81
2 butas a	02	Tambur	3,17
2 butas a	03	Koridorius	5,59
2 butas a	04	Wc	2,05
2 butas a	05	Pagalb. pat.	2,79
2 butas a	06	Bendras kamb.	25,78
2 butas a	07	Holas	5,26
2 butas a	08	Vonia I	5,94
2 butas a	09	Miegamasis I	12,48
2 butas a	10	Miegamasis II	10,80
2 butas a	11	Miegamasis III	13,82
2 butas a	12	Rubine	3,55
			116,04 m²
3 butas a	01	Tamb	3,16
3 butas a	02	Koridorius	5,58
3 butas a	03	Wc	1,34
3 butas a	04	Pagalb. pat.	2,81
3 butas a	05	Bendras kamb.	21,66
3 butas a	06	Holas	6,29
3 butas a	07	Vonia	5,76
3 butas a	08	Miegamasis I	19,25
3 butas a	09	Miegamasis II	18,68
			84,53 m²

4 butas a	01	Tamb	3,16
4 butas a	02	Koridorius	3,76
4 butas a	03	Wc	2,75
4 butas a	04	Pagalb. pat.	3,69
4 butas a	05	Bendras kamb.	31,70
4 butas a	06	Holas	8,03
4 butas a	07	Vonia I	6,72
4 butas a	08	Miegamasis I	12,08
4 butas a	09	Miegamasis II	11,14
4 butas a	10	Miegamasis III	15,14
4 butas a	11	Rubine	5,39
			103,56 m²
5 butas a	01	Tamb	3,16
5 butas a	02	Koridorius	3,76
5 butas a	03	Wc	2,75
5 butas a	04	Pagalb. pat.	3,54
5 butas a	05	Bendras kamb.	31,70
5 butas a	06	Holas	8,03
5 butas a	07	Vonia I	6,59
5 butas a	08	Miegamasis I	11,14
5 butas a	09	Miegamasis II	12,08
5 butas a	10	Miegamasis III	15,15
5 butas a	11	Rubine	5,39
			103,29 m²

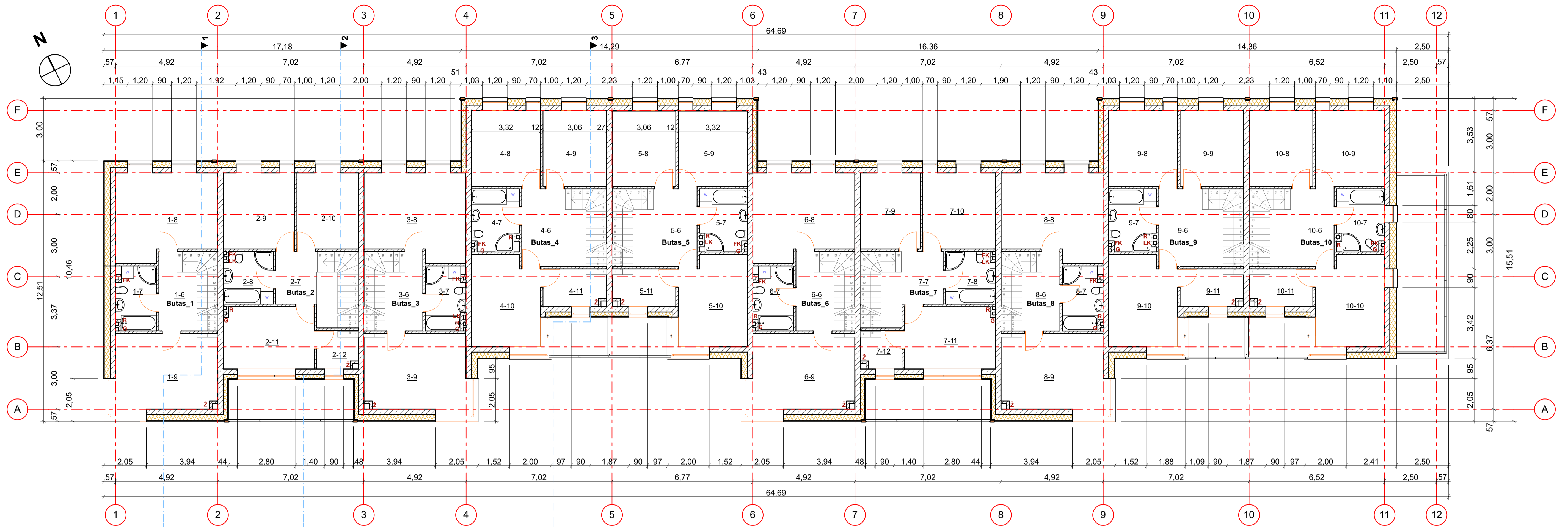
6 butas a	01	Tamb	3,16
6 butas a	02	Koridorius	5,58
6 butas a	03	Wc	1,34
6 butas a	04	Pagalb. pat.	2,88
6 butas a	05	Bendras kamb.	21,66
6 butas a	06	Holas	6,29
6 butas a	07	Vonia	5,85
6 butas a	08	Miegamasis I	19,25
6 butas a	09	Miegamasis II	18,68
			84,69 m²
7 butas a	01	Garazas	24,86
7 butas a	02	Tamb	3,16
7 butas a	03	Koridorius	5,56
7 butas a	04	Wc	2,05
7 butas a	05	Pagalb. pat.	2,80
7 butas a	06	Bendras kamb.	25,78
7 butas a	07	Holas	5,29
7 butas a	08	Vonia I	5,96
7 butas a	09	Miegamasis I	10,51
7 butas a	10	Miegamasis II	12,77
7 butas a	11	Miegamasis III	13,84
7 butas a	12	Rubine	3,55
			116,13 m²

8 butas a	01	Tamb	3,16
8 butas a	02	Koridorius	5,58
8 butas a	03	Wc	1,34
8 butas a	04	Pagalb. pat.	2,88
8 butas a	05	Bendras kamb.	21,66
8 butas a	06	Holas	6,30
8 butas a	07	Vonia	5,86
8 butas a	08	Miegamasis I	19,25
8 butas a	09	Miegamasis II	18,68
			84,71 m²
9 butas a	01	Tamb	3,16
9 butas a	02	Koridorius	3,76
9 butas a	03	Wc	2,75
9 butas a	04	Pagalb. pat.	3,54
9 butas a	05	Bendras kamb.	31,70
9 butas a	06	Holas	8,03
9 butas a	07	Vonia I	6,59
9 butas a	08	Miegamasis I	12,08
9 butas a	09	Miegamasis II	11,14
9 butas a	10	Miegamasis III	15,15
9 butas a	11	Rubine	5,39
			103,29 m²

10 butas a	01	Tamb	3,16
10 butas a	02	Koridorius	3,76
10 butas a	03	Wc	2,75
10 butas a	04	Pagalb. pat.	3,69
10 butas a	05	Bendras kamb.	31,70
10 butas a	06	Holas	8,03
10 butas a	07	Vonia	6,73
10 butas a	08	Miegamasis I	11,14
10 butas a	09	Miegamasis II	12,08
10 butas a	10	Miegamasis III	15,15
10 butas a	11	Rubine	5,39
			103,58 m²

Viso: 1000,41 m²

Atestato Nr.	Projektuotojas: "A.VYŠNIAUSKO ARCHITEKTŲ DIRBTUVĖS"				Objektas: Daugiabučiai gyvenamieji namai Bitėnų 3H, Vilniaus m., statybos projektas	
	A355	P V	A.Vyšniauskas	2019-01	Brėžinys: Pirmo aukšto planas A_namas	Laida
A1314	PDV	A.Balkevičiūtė	2019-01	Objekto nr.: 3/18		0
Etapas	Užsakovas: UAB DTC International				Lapas	Lapų
PP						



Patalpų eksplikacija			
Kategorija	Nr	Pavadinimas	Plotas
Bendro naud.A	1	Tech.pat.	11,48
Bendro naud.A	2	Vandens m.	4,42
			15,90 m²
1 butas a	01	Tamb	3,16
1 butas a	02	Koridorius	5,67
1 butas a	03	Wc	1,34
1 butas a	04	Pagalb. pat.	2,79
1 butas a	05	Bendras kamb.	21,66
1 butas a	06	Holas	6,29
1 butas a	07	Vonia	5,85
1 butas a	08	Miegamasis I	19,25
1 butas a	09	Miegamasis II	18,68
			84,69 m²

2 butas a	01	Garazas	24,81
2 butas a	02	Tambur	3,17
2 butas a	03	Koridorius	5,59
2 butas a	04	Wc	2,05
2 butas a	05	Pagalb. pat.	2,79
2 butas a	06	Bendras kamb.	25,78
2 butas a	07	Holas	5,26
2 butas a	08	Vonia I	5,94
2 butas a	09	Miegamasis I	12,48
2 butas a	10	Miegamasis II	10,80
2 butas a	11	Miegamasis III	13,82
2 butas a	12	Rubine	3,55
			116,04 m²
3 butas a	01	Tamb	3,16
3 butas a	02	Koridorius	5,58
3 butas a	03	Wc	1,34
3 butas a	04	Pagalb. pat.	2,81
3 butas a	05	Bendras kamb.	21,66
3 butas a	06	Holas	6,29
3 butas a	07	Vonia	5,76
3 butas a	08	Miegamasis I	19,25
3 butas a	09	Miegamasis II	18,68
			84,53 m²

4 butas a	01	Tamb	3,16
4 butas a	02	Koridorius	3,76
4 butas a	03	Wc	2,75
4 butas a	04	Pagalb. pat.	3,69
4 butas a	05	Bendras kamb.	31,70
4 butas a	06	Holas	8,03
4 butas a	07	Vonia I	6,72
4 butas a	08	Miegamasis I	12,08
4 butas a	09	Miegamasis II	11,14
4 butas a	10	Miegamasis III	15,14
4 butas a	11	Rubine	5,39
			103,56 m²
5 butas a	01	Tamb	3,16
5 butas a	02	Koridorius	3,76
5 butas a	03	Wc	2,75
5 butas a	04	Pagalb. pat.	3,54
5 butas a	05	Bendras kamb.	31,70
5 butas a	06	Holas	8,03
5 butas a	07	Vonia I	6,59
5 butas a	08	Miegamasis I	11,14
5 butas a	09	Miegamasis II	12,08
5 butas a	10	Miegamasis III	15,15
5 butas a	11	Rubine	5,39
			103,29 m²

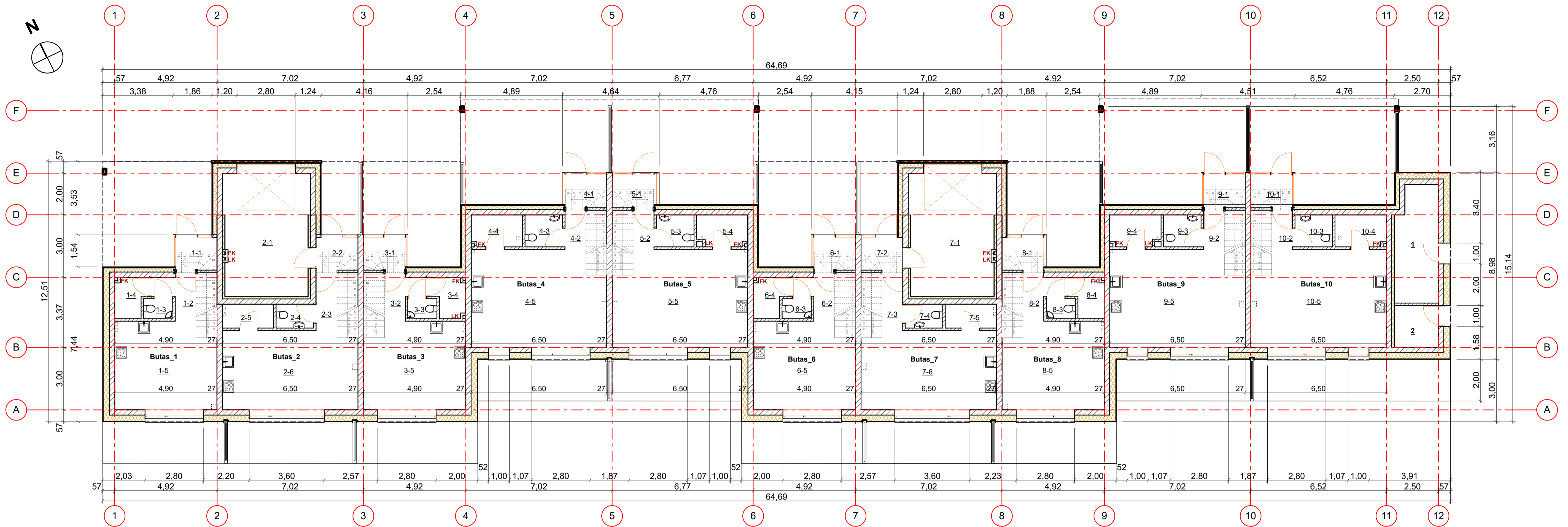
6 butas a	01	Tamb	3,16
6 butas a	02	Koridorius	5,58
6 butas a	03	Wc	1,34
6 butas a	04	Pagalb. pat.	2,88
6 butas a	05	Bendras kamb.	21,66
6 butas a	06	Holas	6,29
6 butas a	07	Vonia	5,85
6 butas a	08	Miegamasis I	19,25
6 butas a	09	Miegamasis II	18,68
			84,69 m²
7 butas a	01	Garazas	24,86
7 butas a	02	Tamb	3,16
7 butas a	03	Koridorius	5,56
7 butas a	04	Wc	2,05
7 butas a	05	Pagalb. pat.	2,80
7 butas a	06	Bendras kamb.	25,78
7 butas a	07	Holas	5,29
7 butas a	08	Vonia I	5,96
7 butas a	09	Miegamasis I	10,51
7 butas a	10	Miegamasis II	12,77
7 butas a	11	Miegamasis III	13,84
7 butas a	12	Rubine	3,55
			116,13 m²

8 butas a	01	Tamb	3,16
8 butas a	02	Koridorius	5,58
8 butas a	03	Wc	1,34
8 butas a	04	Pagalb. pat.	2,88
8 butas a	05	Bendras kamb.	21,66
8 butas a	06	Holas	6,30
8 butas a	07	Vonia	5,86
8 butas a	08	Miegamasis I	19,25
8 butas a	09	Miegamasis II	18,68
			84,71 m²
9 butas a	01	Tamb	3,16
9 butas a	02	Koridorius	3,76
9 butas a	03	Wc	2,75
9 butas a	04	Pagalb. pat.	3,54
9 butas a	05	Bendras kamb.	31,70
9 butas a	06	Holas	8,03
9 butas a	07	Vonia I	6,59
9 butas a	08	Miegamasis I	12,08
9 butas a	09	Miegamasis II	11,14
9 butas a	10	Miegamasis III	15,15
9 butas a	11	Rubine	5,39
			103,29 m²

10 butas a	01	Tamb	3,16
10 butas a	02	Koridorius	3,76
10 butas a	03	Wc	2,75
10 butas a	04	Pagalb. pat.	3,69
10 butas a	05	Bendras kamb.	31,70
10 butas a	06	Holas	8,03
10 butas a	07	Vonia	6,73
10 butas a	08	Miegamasis I	11,14
10 butas a	09	Miegamasis II	12,08
10 butas a	10	Miegamasis III	15,15
10 butas a	11	Rubine	5,39
			103,58 m²

Viso: 1000,41 m²

Atestato Nr.	Projektuotojas: "A.VYŠNIAUSKO ARCHITEKTŲ DIRBTUVĖS"			Objektas: Daugiabučiai gyvenamieji namai Bitėnų 3H, Vilniaus m., statybos projektas	
A355	P V	A.Vyšniauskas	2019-01	Brėžinys: Antro aukšto planas A_namas	Laida
A1314	PDV	A.Balkevičiūtė	2019-01		0
	arch.	A.Balkevičiūtė	2019-01		1:200
Etapas	Užsakovas: UAB DTC International			Objekto nr.:	Lapas
PP				3/18	Lapų



Patalpų eksplicacija			
Kategorija	Nr	Pavadinimas	Plotas
Bendro naud.B	1	Tech.pat.	11,48
Bendro naud.B	2	Vandens m.	4,42
			15,90 m²
1 butas b	01	Tamb	3,16
1 butas b	02	Koridorius	5,67
1 butas b	03	Wc	1,34
1 butas b	04	Pagalb. pat.	2,79
1 butas b	05	Bendras kamb.	21,67
1 butas b	06	Holas	6,29
1 butas b	07	Vonia	5,85
1 butas b	08	Miegamasis I	19,25
1 butas b	09	Miegamasis II	18,68
			84,70 m²

2 butas b	01	Garazas	24,85
2 butas b	02	Tambur	3,18
2 butas b	03	Koridorius	5,59
2 butas b	04	Wc	2,05
2 butas b	05	Pagalb. pat.	2,79
2 butas b	06	Bendras kamb.	25,78
2 butas b	07	Holas	5,26
2 butas b	08	Vonia I	5,94
2 butas b	09	Miegamasis I	12,48
2 butas b	10	Miegamasis II	10,80
2 butas b	11	Miegamasis III	13,82
2 butas b	12	Rubine	3,57
			116,11 m²
3 butas b	01	Tamb	3,16
3 butas b	02	Koridorius	5,58
3 butas b	03	Wc	1,34
3 butas b	04	Pagalb. pat.	2,81
3 butas b	05	Bendras kamb.	21,67
3 butas b	06	Holas	6,29
3 butas b	07	Vonia	5,76
3 butas b	08	Miegamasis I	19,24
3 butas b	09	Miegamasis II	18,68
			84,53 m²

4 butas b	01	Tamb	3,16
4 butas b	02	Koridorius	3,76
4 butas b	03	Wc	2,75
4 butas b	05	Bendras kamb.	31,70
4 butas b	05	Pagalb. pat.	3,69
4 butas b	06	Holas	8,03
4 butas b	07	Vonia I	6,72
4 butas b	08	Miegamasis I	12,08
4 butas b	09	Miegamasis II	11,14
4 butas b	10	Miegamasis III	15,13
4 butas b	11	Rubine	5,39
			103,55 m²
5 butas b	01	Tamb	3,16
5 butas b	02	Koridorius	3,76
5 butas b	03	Wc	2,75
5 butas b	04	Pagalb. pat.	3,54
5 butas b	05	Bendras kamb.	31,70
5 butas b	06	Holas	8,03
5 butas b	07	Vonia I	6,59
5 butas b	08	Miegamasis I	11,14
5 butas b	09	Miegamasis II	12,08
5 butas b	10	Miegamasis III	15,13
5 butas b	11	Rubine	5,39
			103,27 m²

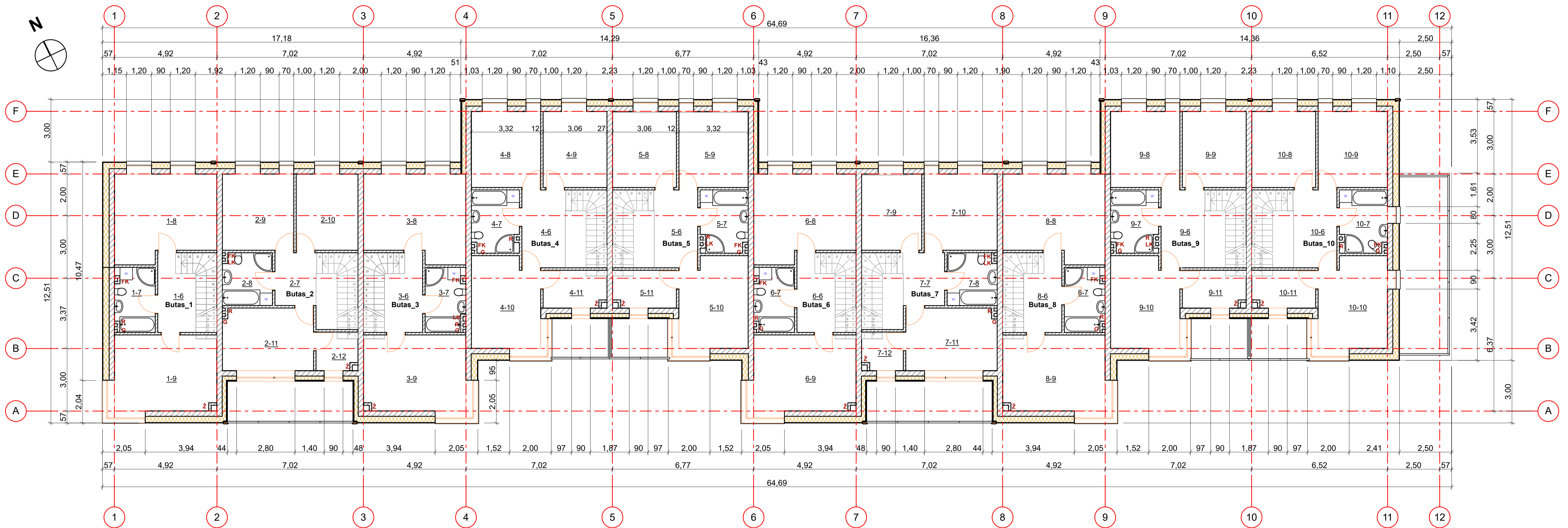
6 butas b	01	Tamb	3,16
6 butas b	02	Koridorius	5,58
6 butas b	03	Wc	1,34
6 butas b	04	Pagalb. pat.	2,88
6 butas b	05	Bendras kamb.	21,67
6 butas b	06	Holas	6,29
6 butas b	07	Vonia	5,85
6 butas b	08	Miegamasis I	19,25
6 butas b	09	Miegamasis II	18,68
			84,70 m²
7 butas b	01	Garazas	24,86
7 butas b	02	Tamb	3,16
7 butas b	03	Koridorius	5,56
7 butas b	04	Wc	2,05
7 butas b	05	Pagalb. pat.	2,80
7 butas b	06	Bendras kamb.	25,78
7 butas b	07	Holas	5,29
7 butas b	08	Vonia I	5,94
7 butas b	09	Miegamasis I	10,51
7 butas b	10	Miegamasis II	12,77
7 butas b	11	Miegamasis III	13,84
7 butas b	12	Vonia II	3,55
			116,11 m²

8 butas b	01	Tamb	3,16
8 butas b	02	Koridorius	5,58
8 butas b	03	Wc	1,34
8 butas b	04	Pagalb. pat.	2,88
8 butas b	05	Bendras kamb.	21,67
8 butas b	06	Holas	6,29
8 butas b	07	Vonia	5,85
8 butas b	08	Miegamasis I	19,25
8 butas b	09	Miegamasis II	18,68
			84,70 m²
9 butas b	01	Tamb	3,16
9 butas b	02	Koridorius	3,76
9 butas b	03	Wc	2,75
9 butas b	04	Pagalb. pat.	3,54
9 butas b	05	Bendras kamb.	31,70
9 butas b	06	Holas	8,03
9 butas b	07	Vonia I	6,59
9 butas b	08	Miegamasis I	12,08
9 butas b	09	Miegamasis II	11,14
9 butas b	10	Miegamasis III	15,13
9 butas b	11	Rubine	5,39
			103,27 m²

10 butas b	01	Tamb	3,16
10 butas b	02	Koridorius	3,76
10 butas b	03	Wc	2,75
10 butas b	04	Pagalb. pat.	3,69
10 butas b	05	Bendras kamb.	31,70
10 butas b	06	Holas	8,03
10 butas b	07	Vonia	6,72
10 butas b	08	Miegamasis I	11,14
10 butas b	09	Miegamasis II	12,08
10 butas b	10	Miegamasis III	15,14
10 butas b	11	Rubine	5,39
			103,56 m²

Viso: 1000,41 m²

Atestato Nr.	Projektuotojas: "A.VYŠNIAUSKO ARCHITEKTŲ DIRBTUVĖS"			Objektas: Daugiabučiai gyvenamieji namai Bitėnų 3H, Vilniaus m., statybos projektas		
	A355	P V	A.Vyšniauskas	2019-04	Brėžinys: Pirmo aukšto planas B_namas	
	A1314	PDV	A.Balkevičiūtė	2019-04		Laida 0
		arch.	A.Balkevičiūtė	2019-04	1:200	Lapas Lapų
Etapas	Užsakovas: UAB DTC International			Objekto nr.:	3/18	
PP						



Patalpų eksplikacija			
Kategorija	Nr	Pavadinimas	Plotas
Bendro naud.B	1	Tech.pat.	11,48
Bendro naud.B	2	Vandens m.	4,42
			15,90 m²
1 butas b	01	Tamb	3,16
1 butas b	02	Koridorius	5,67
1 butas b	03	Wc	1,34
1 butas b	04	Pagalb. pat.	2,79
1 butas b	05	Bendras kamb.	21,67
1 butas b	06	Holas	6,29
1 butas b	07	Vonia	5,85
1 butas b	08	Miegamasis I	19,25
1 butas b	09	Miegamasis II	18,68
			84,70 m²

2 butas b	01	Garazas	24,85
2 butas b	02	Tambur	3,18
2 butas b	03	Koridorius	5,59
2 butas b	04	Wc	2,05
2 butas b	05	Pagalb. pat.	2,79
2 butas b	06	Bendras kamb.	25,78
2 butas b	07	Holas	5,26
2 butas b	08	Vonia I	5,94
2 butas b	09	Miegamasis I	12,48
2 butas b	10	Miegamasis II	10,80
2 butas b	11	Miegamasis III	13,82
2 butas b	12	Rubine	3,57
			116,11 m²
3 butas b	01	Tamb	3,16
3 butas b	02	Koridorius	5,58
3 butas b	03	Wc	1,34
3 butas b	04	Pagalb. pat.	2,81
3 butas b	05	Bendras kamb.	21,67
3 butas b	06	Holas	6,29
3 butas b	07	Vonia	5,76
3 butas b	08	Miegamasis I	19,24
3 butas b	09	Miegamasis II	18,68
			84,53 m²

4 butas b	01	Tamb	3,16
4 butas b	02	Koridorius	3,76
4 butas b	03	Wc	2,75
4 butas b	05	Bendras kamb.	31,70
4 butas b	05	Pagalb. pat.	3,69
4 butas b	06	Holas	8,03
4 butas b	07	Vonia I	6,72
4 butas b	08	Miegamasis I	12,08
4 butas b	09	Miegamasis II	11,14
4 butas b	10	Miegamasis III	15,13
4 butas b	11	Rubine	5,39
			103,55 m²
5 butas b	01	Tamb	3,16
5 butas b	02	Koridorius	3,76
5 butas b	03	Wc	2,75
5 butas b	04	Pagalb. pat.	3,54
5 butas b	05	Bendras kamb.	31,70
5 butas b	06	Holas	8,03
5 butas b	07	Vonia I	6,59
5 butas b	08	Miegamasis I	11,14
5 butas b	09	Miegamasis II	12,08
5 butas b	10	Miegamasis III	15,13
5 butas b	11	Rubine	5,39
			103,27 m²

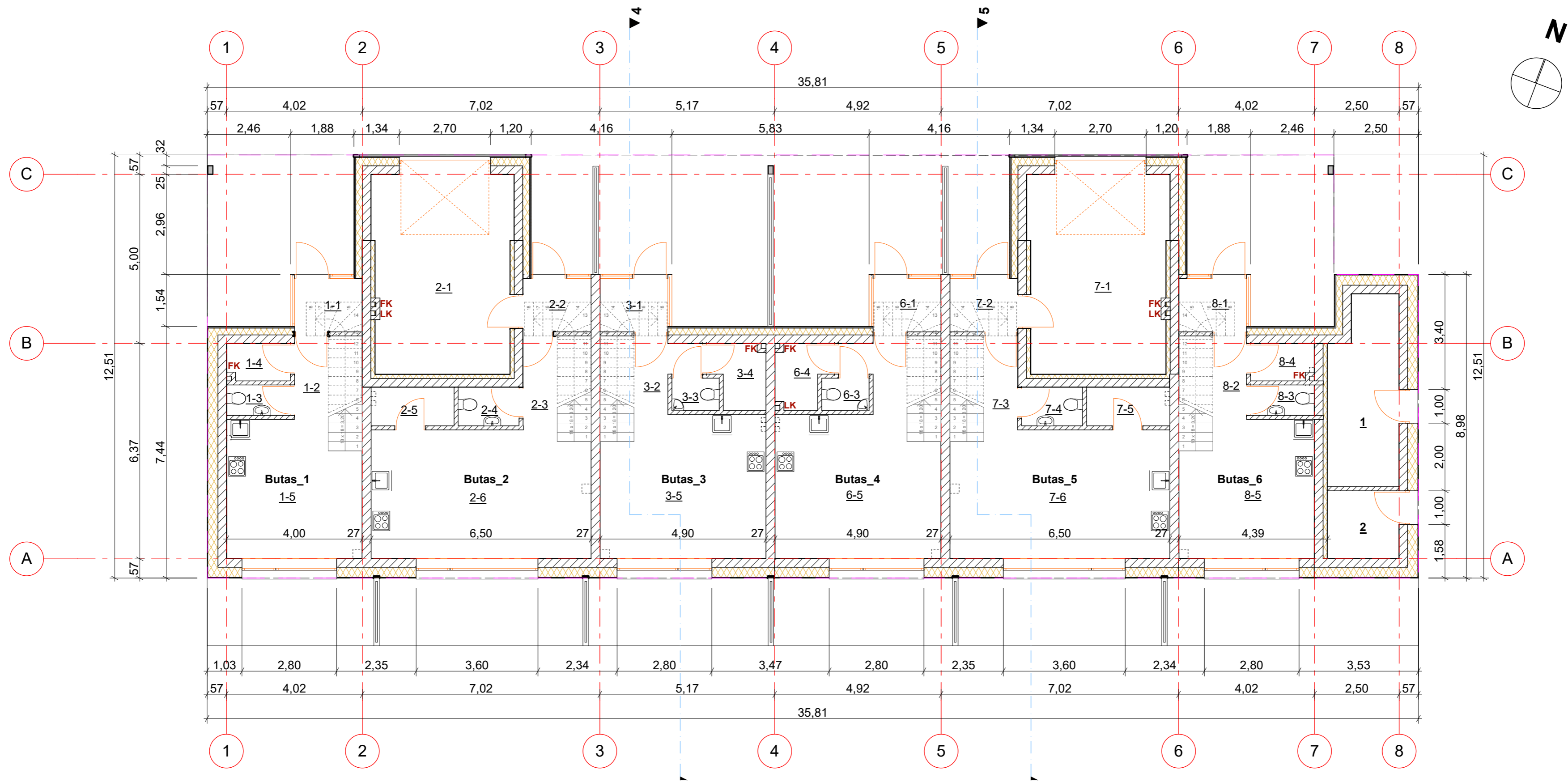
6 butas b	01	Tamb	3,16
6 butas b	02	Koridorius	5,58
6 butas b	03	Wc	1,34
6 butas b	04	Pagalb. pat.	2,88
6 butas b	05	Bendras kamb.	21,67
6 butas b	06	Holas	6,29
6 butas b	07	Vonia	5,85
6 butas b	08	Miegamasis I	19,25
6 butas b	09	Miegamasis II	18,68
			84,70 m²
7 butas b	01	Garazas	24,86
7 butas b	02	Tamb	3,16
7 butas b	03	Koridorius	5,56
7 butas b	04	Wc	2,05
7 butas b	05	Pagalb. pat.	2,80
7 butas b	06	Bendras kamb.	25,78
7 butas b	07	Holas	5,29
7 butas b	08	Vonia I	5,94
7 butas b	09	Miegamasis I	10,51
7 butas b	10	Miegamasis II	12,77
7 butas b	11	Miegamasis II	13,84
7 butas b	12	Vonia II	3,55
			116,11 m²

8 butas b	01	Tamb	3,16
8 butas b	02	Koridorius	5,58
8 butas b	03	Wc	1,34
8 butas b	04	Pagalb. pat.	2,88
8 butas b	05	Bendras kamb.	21,67
8 butas b	06	Holas	6,29
8 butas b	07	Vonia	5,85
8 butas b	08	Miegamasis I	19,25
8 butas b	09	Miegamasis II	18,68
			84,70 m²
9 butas b	01	Tamb	3,16
9 butas b	02	Koridorius	3,76
9 butas b	03	Wc	2,75
9 butas b	04	Pagalb. pat.	3,54
9 butas b	05	Bendras kamb.	31,70
9 butas b	06	Holas	8,03
9 butas b	07	Vonia I	6,59
9 butas b	08	Miegamasis I	12,08
9 butas b	09	Miegamasis II	11,14
9 butas b	10	Miegamasis III	15,13
9 butas b	11	Rubine	5,39
			103,27 m²

10 butas b	01	Tamb	3,16
10 butas b	02	Koridorius	3,76
10 butas b	03	Wc	2,75
10 butas b	04	Pagalb. pat.	3,69
10 butas b	05	Bendras kamb.	31,70
10 butas b	06	Holas	8,03
10 butas b	07	Vonia	6,72
10 butas b	08	Miegamasis I	11,14
10 butas b	09	Miegamasis II	12,08
10 butas b	10	Miegamasis III	15,14
10 butas b	11	Rubine	5,39
			103,56 m²

Viso: 1000,41 m²

Atestato Nr.	Projektuotojas:			Objektas:	
	"A.VYŠNIAUSKO ARCHITEKTŲ DIRBTUVĖS"			Daugiabučiai gyvenamieji namai Bitėnų 3H, Vilniaus m., statybos projektas	
	A355	P V	A.Vyšniauskas	2019-01	Brėžinys: Antro aukšto planas B_namas
A1314	PDV	A.Balkevičiūtė	2019-01	Laida 0	
Etapas	Užsakovas:			Objekto nr.:	Lapas
PP	UAB DTC International			3/18	Lapų



Patalpų eksplikacija			
Kategorija	Nr	Pavadinimas	Plotas
Bendro naud.	1	Tech.pat.	11,18
Bendro naud.	2	Vandens m.	4,42
			15,60 m²
1 butas c	01	Tamb	3,16
1 butas c	02	Koridorius	4,94
1 butas c	03	Wc	1,69
1 butas c	04	Pagalb.pat.	2,00
1 butas c	05	Bendras kamb.	17,00
1 butas c	06	Holas	5,08
1 butas c	07	Vonia	5,32
1 butas c	08	Miegamasis I	14,60
1 butas c	09	Miegamasis II	15,22
			69,01 m²

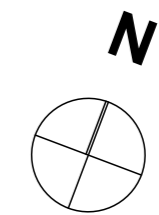
2 butas c	01	Garazas	24,86
2 butas c	02	Tambur	3,17
2 butas c	03	Koridorius	5,59
2 butas c	04	Wc	2,05
2 butas c	05	Pagalb.pat.	2,80
2 butas c	06	Bendras kamb.	25,44
2 butas c	07	Holas	5,32
2 butas c	08	Vonia I	5,94
2 butas c	09	Miegamasis I	12,48
2 butas c	10	Miegamasis II	10,80
2 butas c	11	Miegamasis III	12,97
2 butas c	12	Rubine	3,57
			114,99 m²
3 butas c	01	Tamb	3,16
3 butas c	02	Koridorius	5,58
3 butas c	03	Wc	1,34
3 butas c	04	Pagalb.pat.	2,88
3 butas c	05	Bendras kamb.	21,38
3 butas c	06	Holas	6,25
3 butas c	07	Vonia	5,88
3 butas c	08	Miegamasis I	19,25
3 butas c	09	Miegamasis II	17,68
			83,40 m²

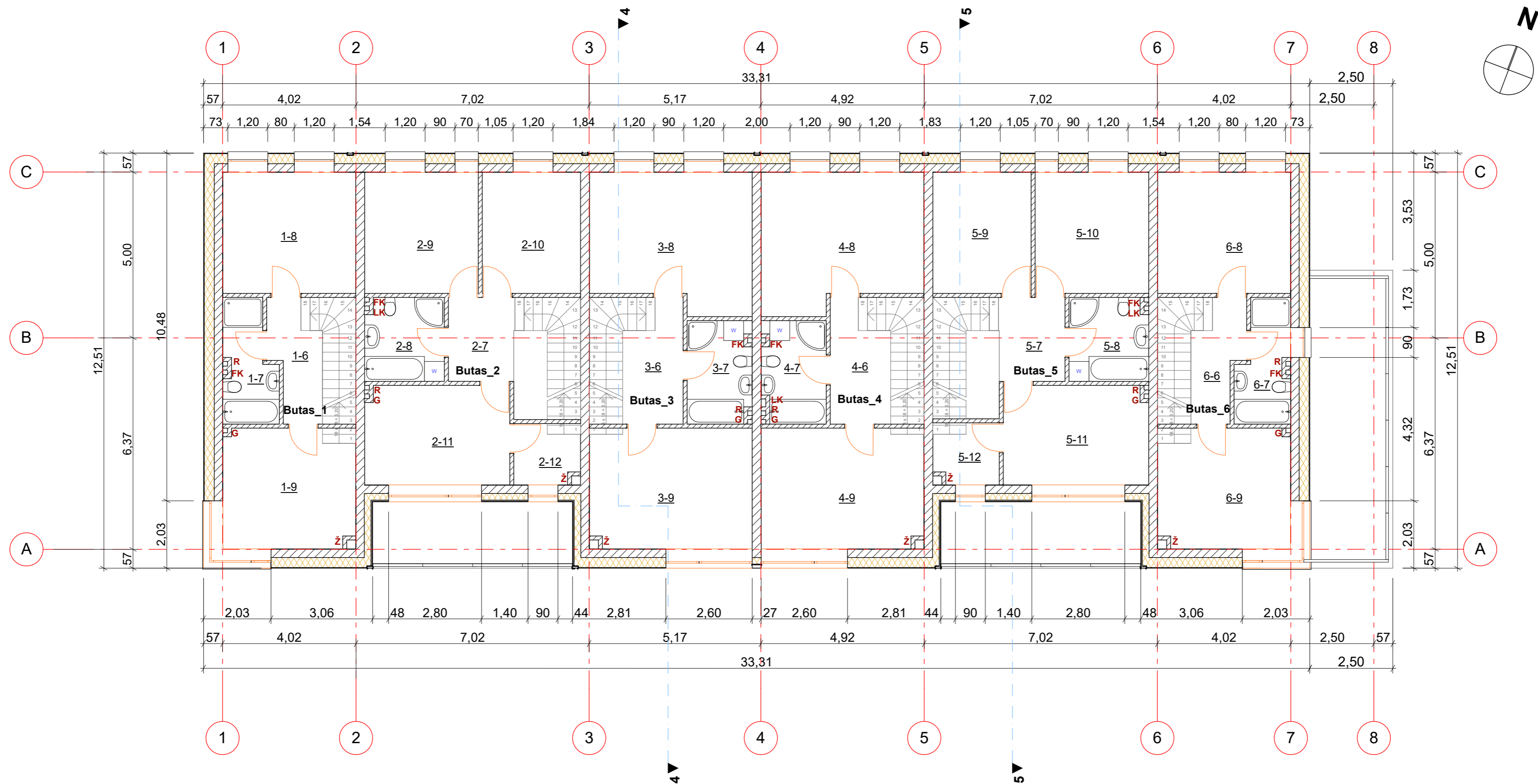
4 butas c	01	Tamb	3,16
4 butas c	02	Koridorius	5,58
4 butas c	03	Wc	1,34
4 butas c	04	Pagalb.pat.	2,81
4 butas c	05	Bendras kamb.	21,39
4 butas c	06	Holas	6,25
4 butas c	07	Vonia	5,78
4 butas c	08	Miegamasis I	19,26
4 butas c	09	Miegamasis II	17,68
			83,25 m²
5 butas c	01	Garazas	24,86
5 butas c	02	Tamb	3,16
5 butas c	03	Koridorius	5,56
5 butas c	04	Wc	2,05
5 butas c	05	Pagalb.pat.	2,80
5 butas c	06	Bendras kamb.	25,44
5 butas c	07	Holas	5,31
5 butas c	08	Vonia I	5,94
5 butas c	09	Miegamasis I	10,80
5 butas c	10	Miegamasis II	12,47
5 butas c	11	Miegamasis II	13,01
5 butas c	12	Rubine	3,59
			114,99 m²

6 butas c	01	Tamb	3,16
6 butas c	02	Koridorius	4,94
6 butas c	03	Wc	1,69
6 butas c	04	Pagalb.pat.	2,00
6 butas c	05	Bendras kamb.	17,00
6 butas c	06	Holas	5,08
6 butas c	07	Vonia	5,32
6 butas c	08	Miegamasis I	14,60
6 butas c	09	Miegamasis II	15,22
			69,01 m²

Viso: 550,25 m²

Projektuotojas:		Objektas:	
Atestato Nr.	"A.VYŠNIAUSKO ARCHITEKTŲ DIRBTUVĖS"	Daugiaabučiai gyvenamieji namai Bitėnų 3H, Vilniaus m., statybos projektas	
A355	P V	A.Vyšniauskas	2019-04
A1314	PDV	A.Balkevičiūtė	2019-04
	arch.	A.Balkevičiūtė	2019-04
Etapas	Užsakovas:	Objekto nr.:	Lapas Lapų
PP	UAB DTC International	3/18	





Patalpų eksplikacija			
Kategorija	Nr	Pavadinimas	Plotas
Bendro naud.	1	Tech.pat.	11,18
Bendro naud.	2	Vandens m.	4,42
			15,60 m²
1 butas c	01	Tamb	3,16
1 butas c	02	Koridorius	4,94
1 butas c	03	Wc	1,69
1 butas c	04	Pagalb.pat.	2,00
1 butas c	05	Bendras kamb.	17,00
1 butas c	06	Holas	5,08
1 butas c	07	Vonia	5,32
1 butas c	08	Miegamasis I	14,60
1 butas c	09	Miegamasis II	15,22
			69,01 m²

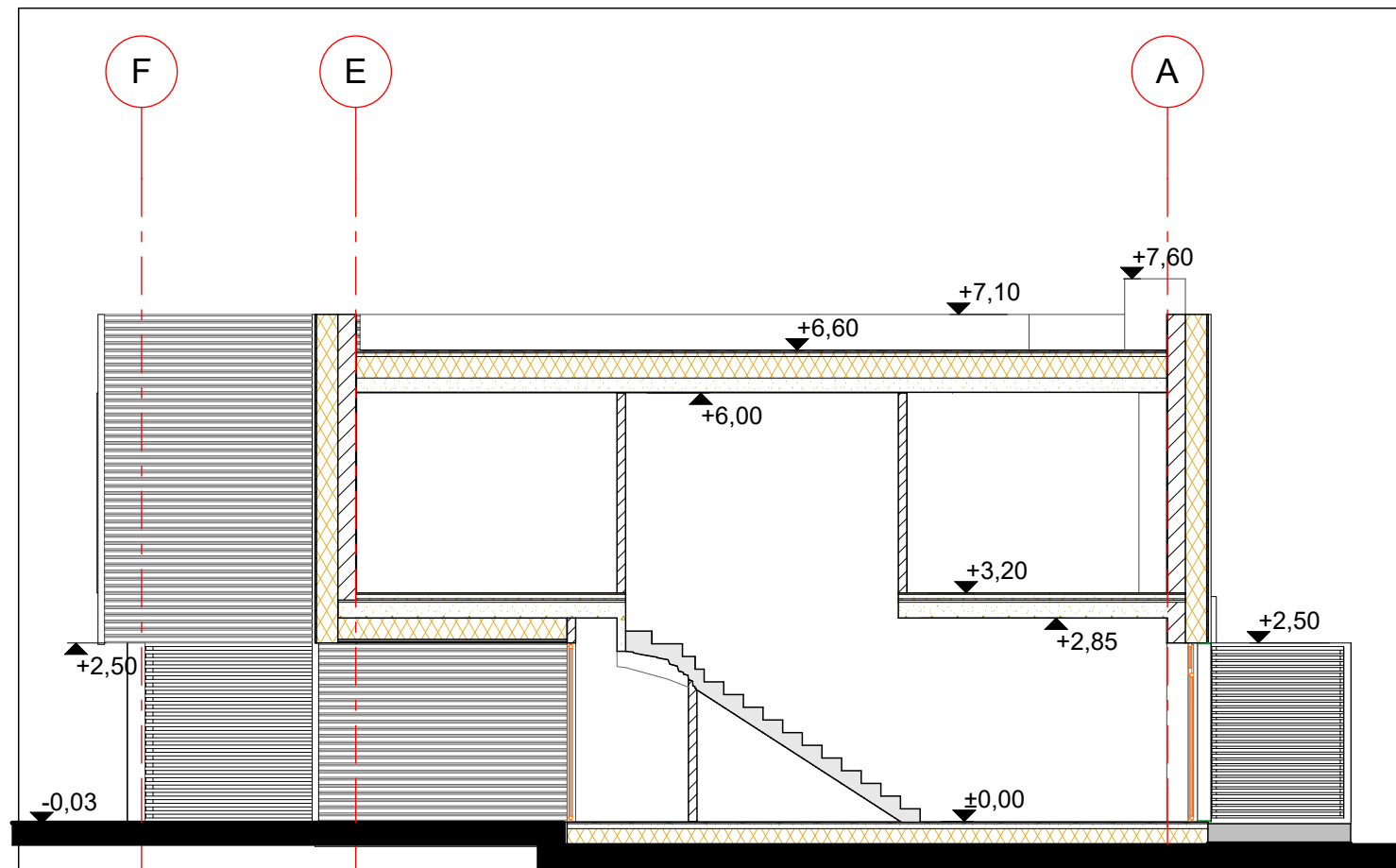
2 butas c	01	Garazas	24,86
2 butas c	02	Tambur	3,17
2 butas c	03	Koridorius	5,59
2 butas c	04	Wc	2,05
2 butas c	05	Pagalb.pat.	2,80
2 butas c	06	Bendras kamb.	25,44
2 butas c	07	Holas	5,32
2 butas c	08	Vonia I	5,94
2 butas c	09	Miegamasis I	12,48
2 butas c	10	Miegamasis II	10,80
2 butas c	11	Miegamasis III	12,97
2 butas c	12	Rubine	3,57
			114,99 m²
3 butas c	01	Tamb	3,16
3 butas c	02	Koridorius	5,58
3 butas c	03	Wc	1,34
3 butas c	04	Pagalb.pat.	2,88
3 butas c	05	Bendras kamb.	21,38
3 butas c	06	Holas	6,25
3 butas c	07	Vonia	5,88
3 butas c	08	Miegamasis I	19,25
3 butas c	09	Miegamasis II	17,68
			83,40 m²

4 butas c	01	Tamb	3,16
4 butas c	02	Koridorius	5,58
4 butas c	03	Wc	1,34
4 butas c	04	Pagalb.pat.	2,81
4 butas c	05	Bendras kamb.	21,39
4 butas c	06	Holas	6,25
4 butas c	07	Vonia	5,78
4 butas c	08	Miegamasis I	19,26
4 butas c	09	Miegamasis II	17,68
			83,25 m²
5 butas c	01	Garazas	24,86
5 butas c	02	Tamb	3,16
5 butas c	03	Koridorius	5,56
5 butas c	04	Wc	2,05
5 butas c	05	Pagalb. pat.	2,80
5 butas c	06	Bendras kamb.	25,44
5 butas c	07	Holas	5,31
5 butas c	08	Vonia I	5,94
5 butas c	09	Miegamasis I	10,80
5 butas c	10	Miegamasis II	12,47
5 butas c	11	Miegamasis II	13,01
5 butas c	12	Rubine	3,59
			114,99 m²

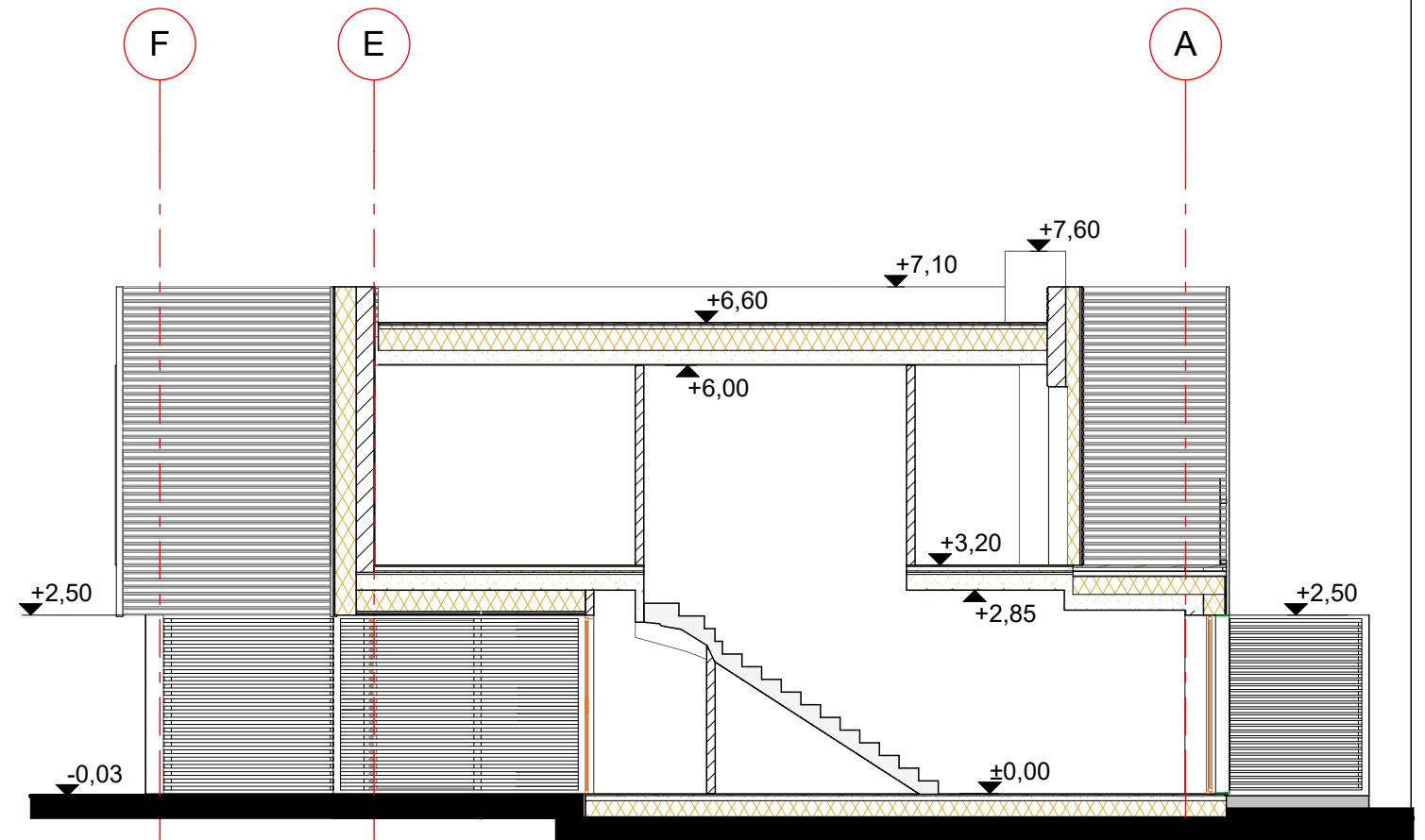
6 butas c	01	Tamb	3,16
6 butas c	02	Koridorius	4,94
6 butas c	03	Wc	1,69
6 butas c	04	Pagalb. pat.	2,00
6 butas c	05	Bendras kamb.	17,00
6 butas c	06	Holas	5,08
6 butas c	07	Vonia	5,32
6 butas c	08	Miegamasis I	14,60
6 butas c	09	Miegamasis II	15,22
			69,01 m²

Viso: 550,25 m²

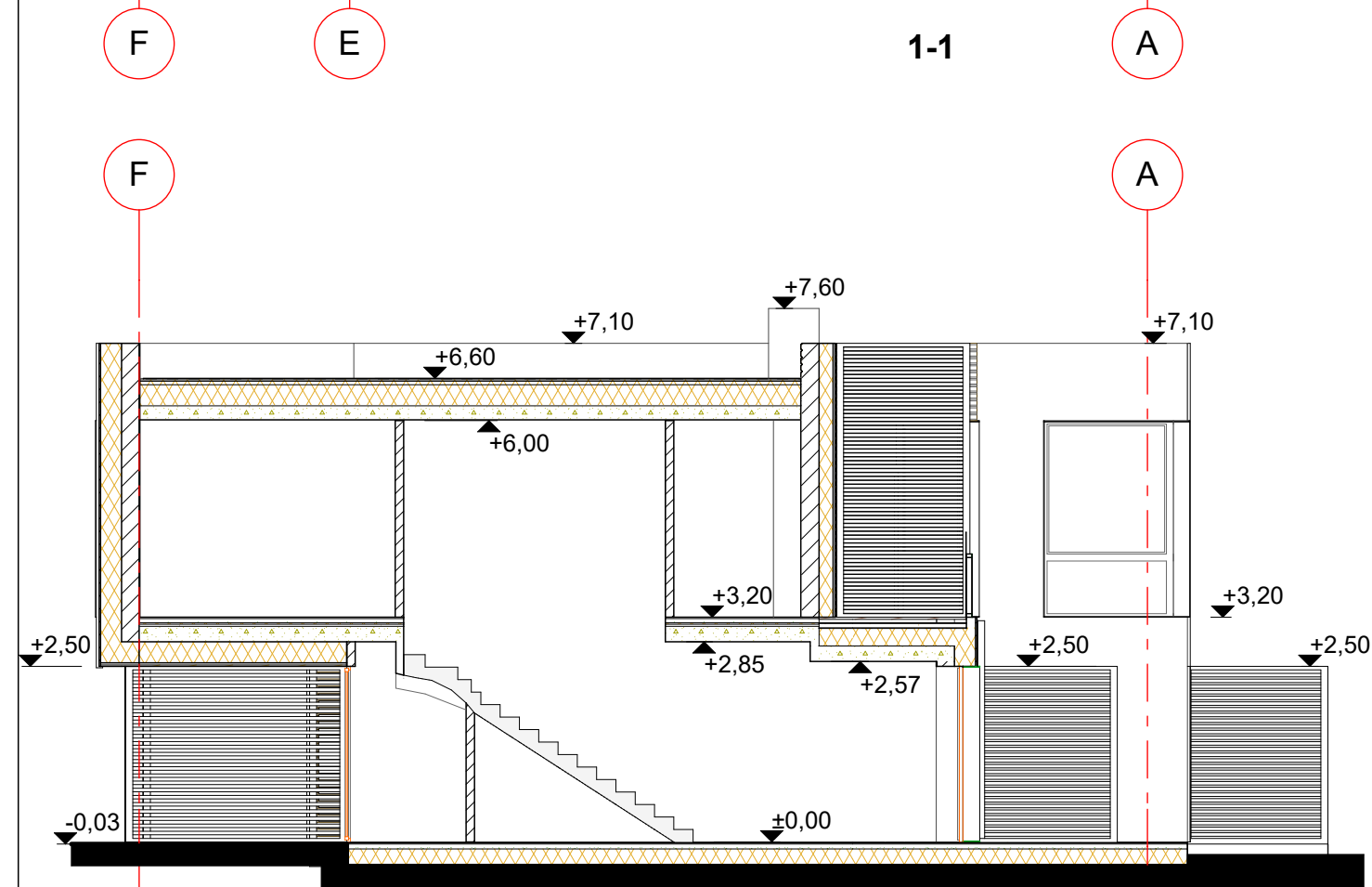
Atestato Nr.	Projektuotojas:			Objektas:		
	"A.VYŠNIAUSKO ARCHITEKTŲ DIRBTUVĖS"			Daugiabučiai gyvenamieji namai Bitėnų 3H, Vilniaus m., statybos projektas		
A355	P V	A.Vyšniauskas	2019-04	Brėžinys:	Antro aukšto planas C_namas	
A1314	PDV	A.Balkevičiūtė	2019-04			
Etapas	Užsakovas:			Objekto nr.:	Lapas	Lapų
	UAB DTC International				3/18	



1-1

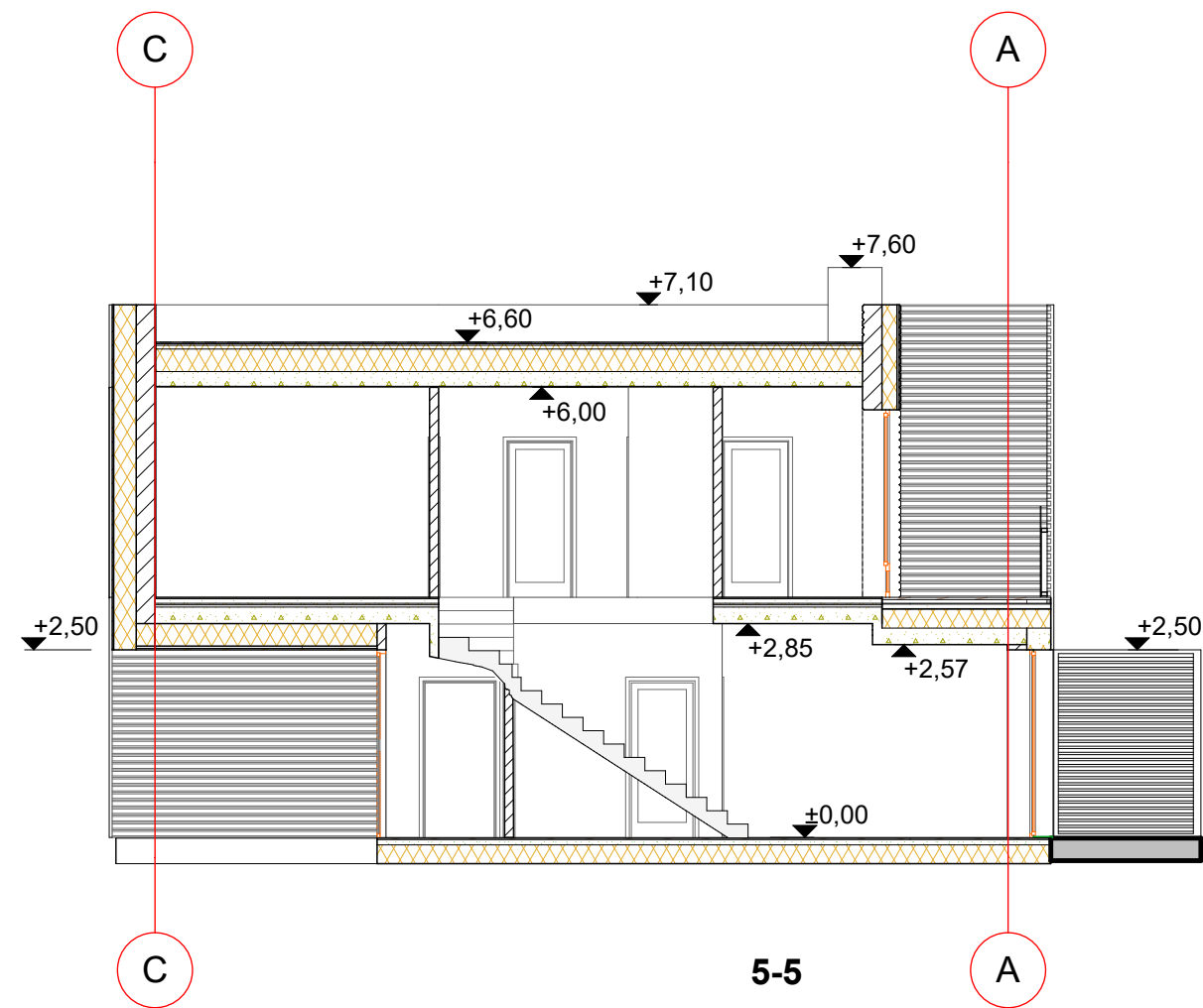
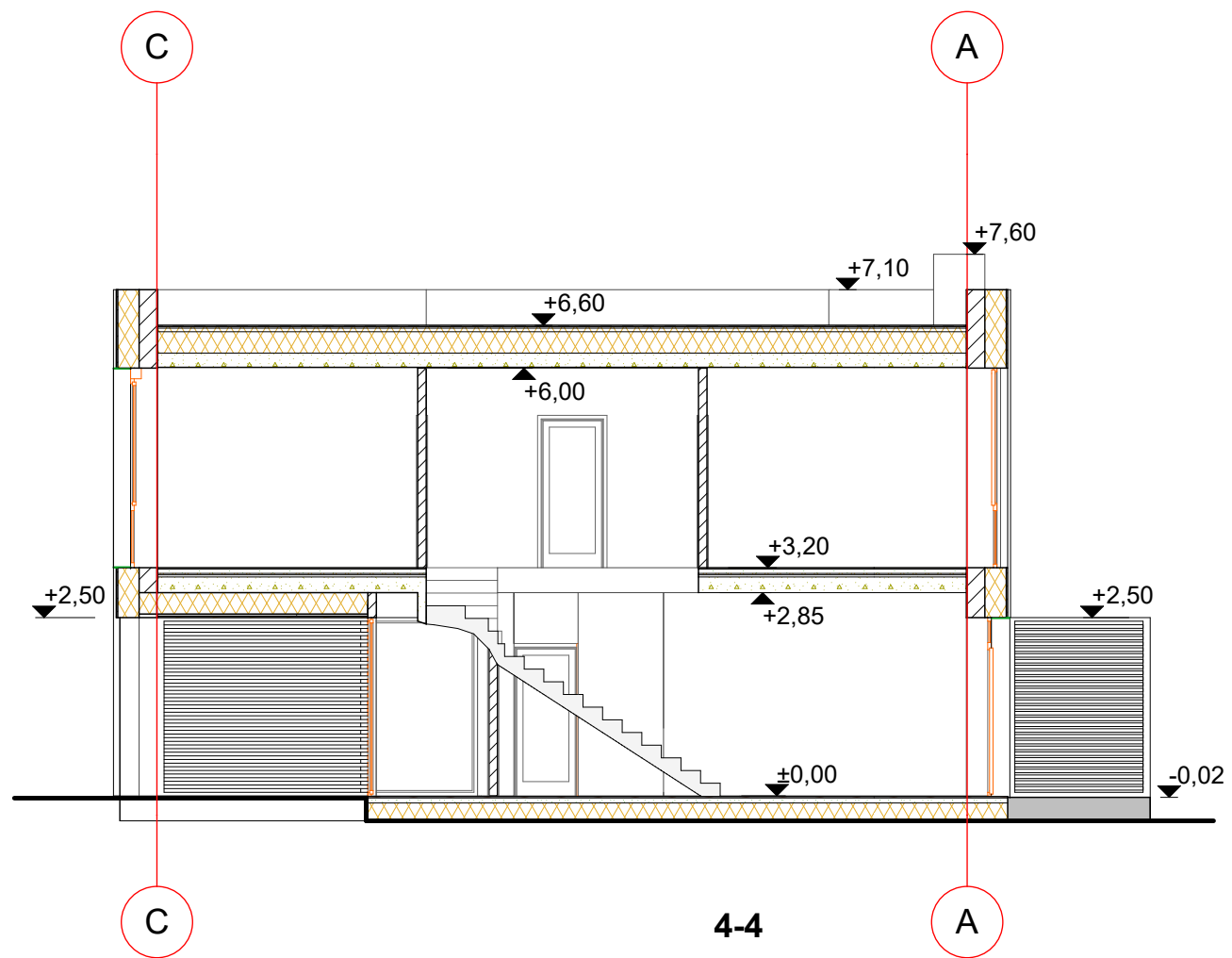


2-2



3-3

Atestato Nr.	Projektotojas: "A.VYŠNIAUSKO ARCHITEKTŲ DIRBTUVĖS"				Objektas: Daugiabučiai gyvenamieji namai Bitėnų 3H, Vilniaus m., statybos projektas			
	A355	P V	A.Vyšniauskas	2019-01	Brėžinys: Pjūviai 1-1, 2-2, 3-3 namas A ir B	1:100	Laida	
A1314	PDV	A.Balkevičiūtė	2019-01	0				
Etapas	Užsakovas: UAB DTC International				Objekto nr.:	3/18	Lapas	Lapų
PP								



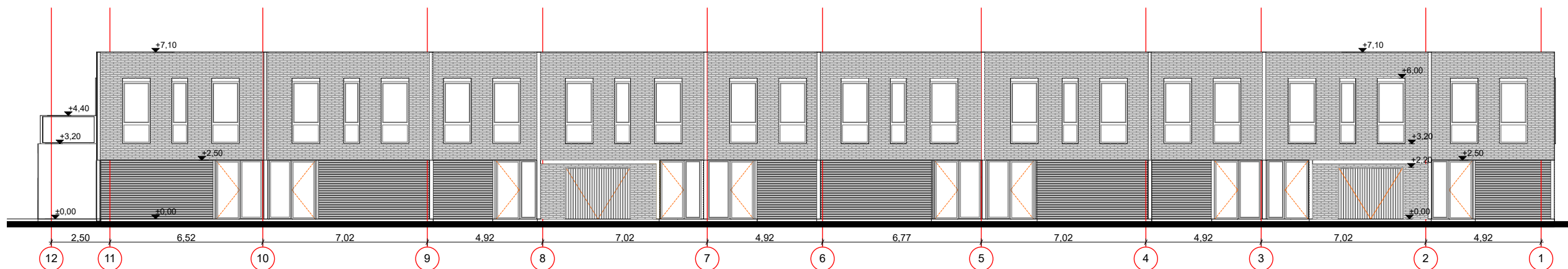
Atestato Nr.	Projektotojas: "A.VYŠNIAUSKO ARCHITEKTŲ DIRBTUVĖS"				Objektas: Daugiabučiai gyvenamieji namai Bitėnų 3H, Vilniaus m., statybos projektas		
	A355	P V	A.Vyšniauskas	2019-04	Brėžinys: Pjūviai 4-4, 5-5 namas C 1:100		
	A1314	PDV	A.Balkevičiūtė	2019-04	Laida 0		
		arch.	A.Balkevičiūtė	2019-04	Lapas 0		
Etapas	Užsakovas: UAB DTC International				Objekto nr.: 3/18		Lapų
PP							Lapų



A Pietinis

Fasadai A namas

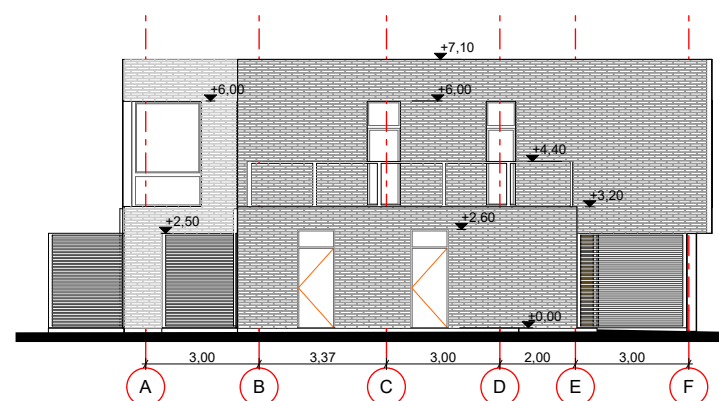
1:200



A Siaurinis

Fasadai A namas

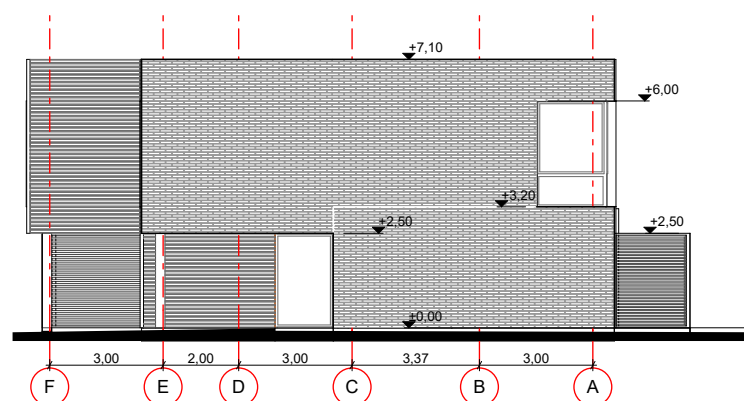
1:200



A Rytinis

Fasadai A namas

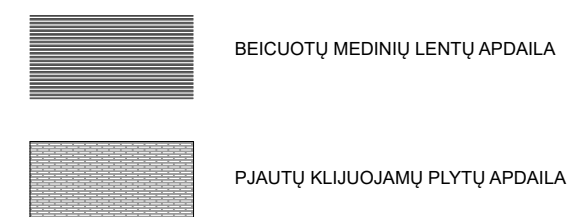
1:200



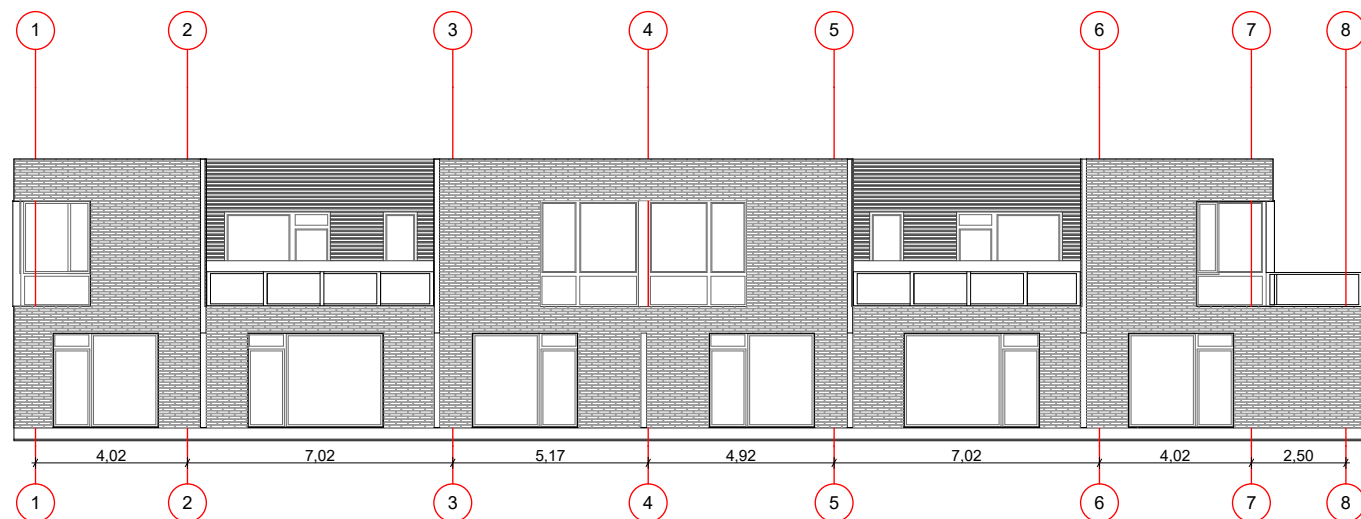
A Vakarinis

Fasadai A namas

1:200



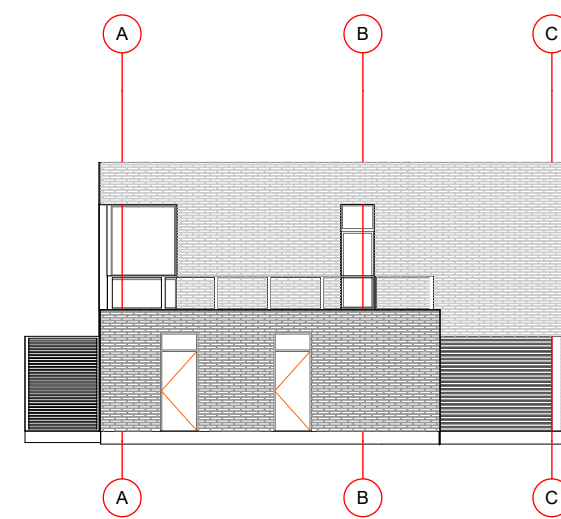
Atestato Nr.	Projektuotojas: "A.VYŠNIAUSKO ARCHITEKTŲ DIRBTUVĖS"				Objektas: Daugiabučiai gyvenamieji namai Bitėnų 3H, Vilniaus m., statybos projektas		
	A355	P V	A.Vyšniauskas	2019-04	Brėžinys: Fasadai A namas	1:200	Laida
A1314	PDV	A.Balkevičiūtė	2019-04	0			
Etapas	Užsakovas: UAB DTC International				Objekto nr.: 3/18		
PP					Lapas Lapų		



C Pietinis

Fasadai C namas

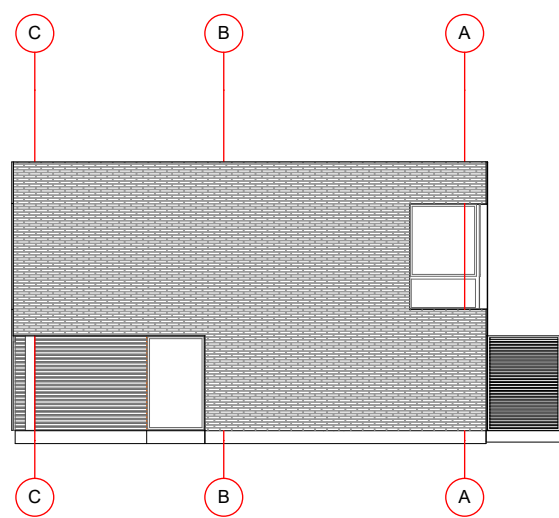
1:200



C Rytinis

Fasadai C namas

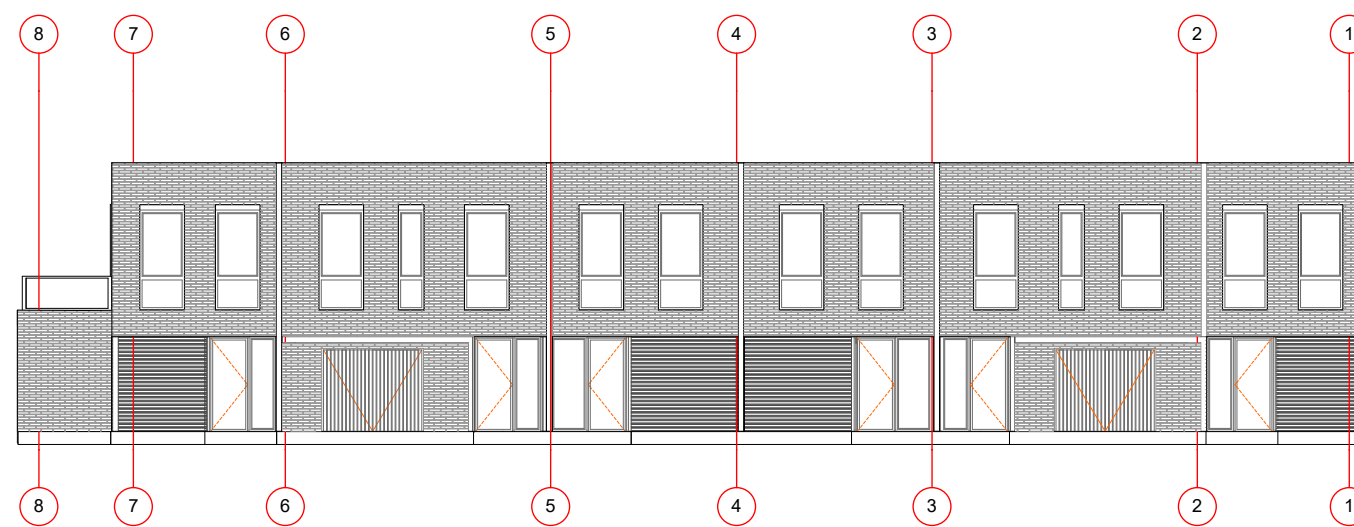
1:200



C Vakarinis

Fasadai C namas

1:200



C Siaurinis

Fasadai C namas

1:200



BEICUOTŲ MEDINIŲ LENTŲ APDAILA



PJAUTŲ KLIJUOJAMŲ PLYTŲ APDAILA

Atestato Nr.	Projektuotojas:			Objektas:		
	"A.VYŠNIAUSKO ARCHITEKTŲ DIRBTUVĖS"			Daugiabučiai gyvenamieji namai Bitėnų 3H, Vilniaus m., statybos projektas		
A355	P V	A.Vyšniauskas	2019-04	Brėžinys:	Fasadai C namas	Laida
A1314	PDV	A.Balkevičiūtė	2019-04			0
	arch.	A.Balkevičiūtė	2019-04		1:200	
Etapas	Užsakovas:			Objekto nr.:		Lapas
PP	UAB DTC International			3/18		Lapų